

헤드가 있는 볼트 ISO 2341 타입 B

품목 설명/제품 이미지



설명

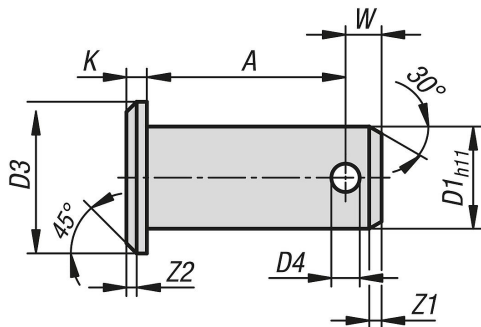
재질:
스틸.

표면 마무리:
아연도금 처리.

정보:
코터 핀 홀이 있는 볼트. 코터 핀으로 잠급니다.

ISO 2341 코터 핀 홀이 있는 타입 B입니다. 공차 영역 h11이 포함된 볼트 직경입니다.

도면



품목 요약

헤드가 있는 볼트 ISO 2341 타입 B

주문 번호	A	D1	D3	D4	K	W	Z1	Z2
K2144.008165	16,5	8	14	2	3	3,5	2	1
K2144.008215	21,5	8	14	2	3	3,5	2	1
K2144.008265	26,5	8	14	2	3	3,5	2	1
K2144.008315	31,5	8	14	2	3	3,5	2	1
K2144.010205	20,5	10	18	3,2	4	4,5	2	1
K2144.010255	25,5	10	18	3,2	4	4,5	2	1
K2144.010305	30,5	10	18	3,2	4	4,5	2	1
K2144.010405	40,5	10	18	3,2	4	4,5	2	1
K2144.010455	45,5	10	18	3,2	4	4,5	2	1
K2144.010555	55,5	10	18	3,2	4	4,5	2	1
K2144.010655	65,5	10	18	3,2	4	4,5	2	1
K2144.012245	24,5	12	20	3,2	4	5,5	3	1,6
K2144.012295	29,5	12	20	3,2	4	5,5	3	1,6
K2144.012345	34,5	12	20	3,2	4	5,5	3	1,6
K2144.012395	39,5	12	20	3,2	4	5,5	3	1,6
K2144.012445	44,5	12	20	3,2	4	5,5	3	1,6

헤드가 있는 볼트 ISO 2341 타입 B

품목 요약

주문 번호	A	D1	D3	D4	K	W	Z1	Z2
K2144.012545	54,5	12	20	3,2	4	5,5	3	1,6
K2144.016340	34	16	25	4	4,5	6	3	1,6
K2144.016390	39	16	25	4	4,5	6	3	1,6
K2144.016440	44	16	25	4	4,5	6	3	1,6
K2144.016490	49	16	25	4	4,5	6	3	1,6
K2144.016540	54	16	25	4	4,5	6	3	1,6
K2144.016590	59	16	25	4	4,5	6	3	1,6
K2144.018580	58	18	28	5	5	7	3	1,6
K2144.020320	32	20	30	5	5	8	4	2
K2144.020420	42	20	30	5	5	8	4	2
K2144.020470	47	20	30	5	5	8	4	2
K2144.020520	52	20	30	5	5	8	4	2
K2144.020570	57	20	30	5	5	8	4	2