

# 컴팩트형 5축 클램핑 시스템



## 기능

당사는 „컴팩트형 KIPP 5축 클램핑 시스템“의 새로운 클램핑 물리적 특성을 가지고 이 분야의 표준을 설정했습니다. 이 시스템은 최신 5축 머신에서 복잡한 공작물을 최적합하게 가공하기 위해 개발되었습니다.

지능형 클램핑 기술로 인해 최대 절삭력 및 이송력 사용을 위한 클램핑 강성이 높아졌습니다. 공작물에 최적으로 접근할 수 있기 때문에 짧은 표준 툴을 사용할 수 있습니다. 이로써 툴 비용이 상당히 절감됩니다.



- 1** 클램핑 조오가 달린 포지셔닝 부품
- 2** 클램핑 장치
- 3** 너링 볼트를 이용한 미세 조정
- 4** 클램핑 나사
- 5** 확장 샤프트
- 6** 베이스 플레이트

### 장점:

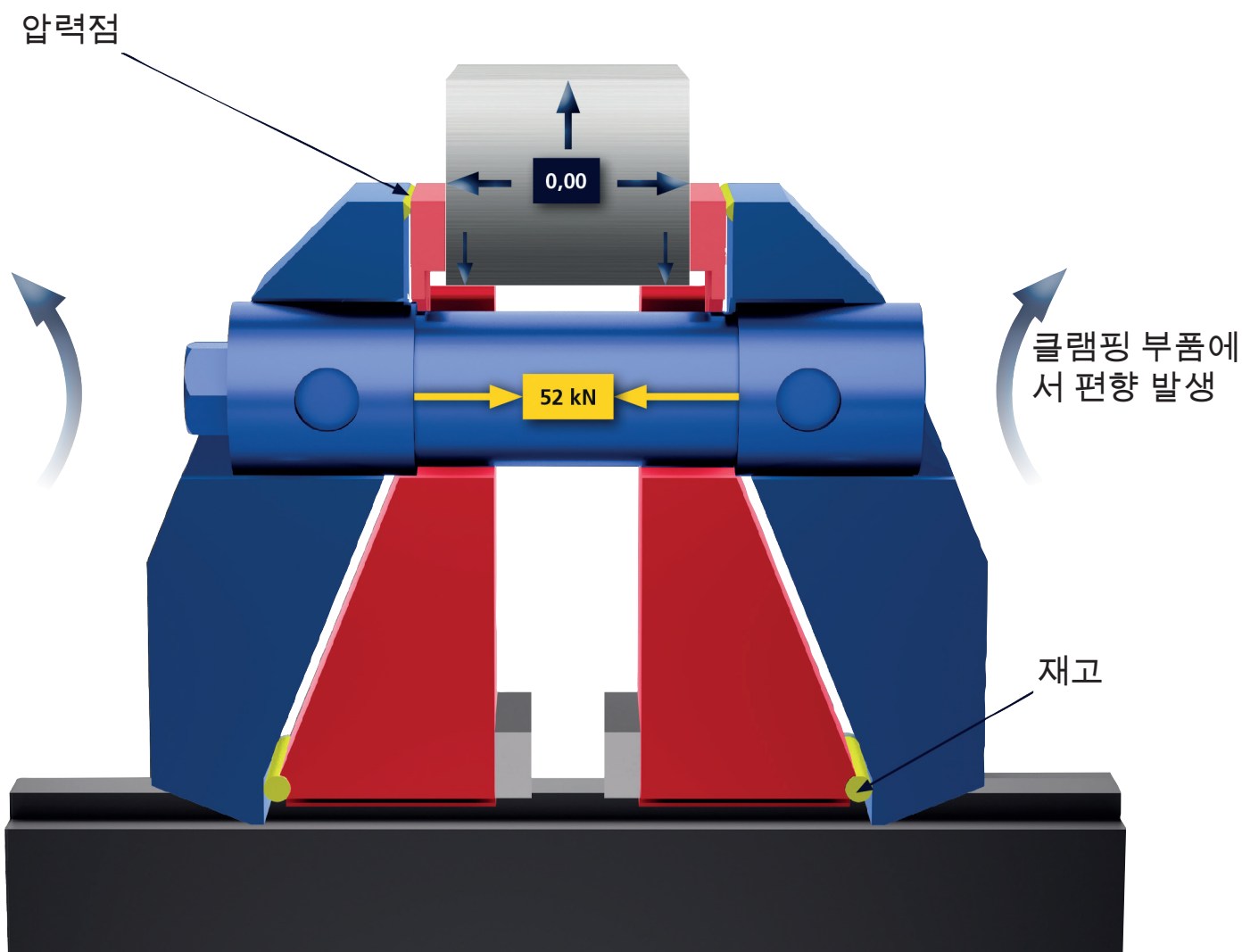
- 매우 높은 장력
- 시스템의 높은 강성
- 클램핑 조오의 양쪽 풀다운 기능
- 공작물에 맞춰 클램핑 조오를 최적으로 미세 조정할 수 있음
- 공작물의 수명 증가
- 대칭적 구조로 공작물이 항상 중앙에 위치
- 큰 클램핑 폭, 20 mm - 320 mm, 임의 확장 가능
- 클램핑 깊이를 서포트를 이용하여 3 mm - 20 mm까지 조절 가능
- 모든 방향에서 뛰어난 공구 접근성 확보
- 빠른 청소

# 힘

새로운 클램핑 역학이 힘의 흐름과 공작물 포지셔닝의 분리를 보장합니다. 시스템 내부에서 힘이 지능적으로 분배되어 매우 적은 힘만 기계 테이블로 전달됩니다.

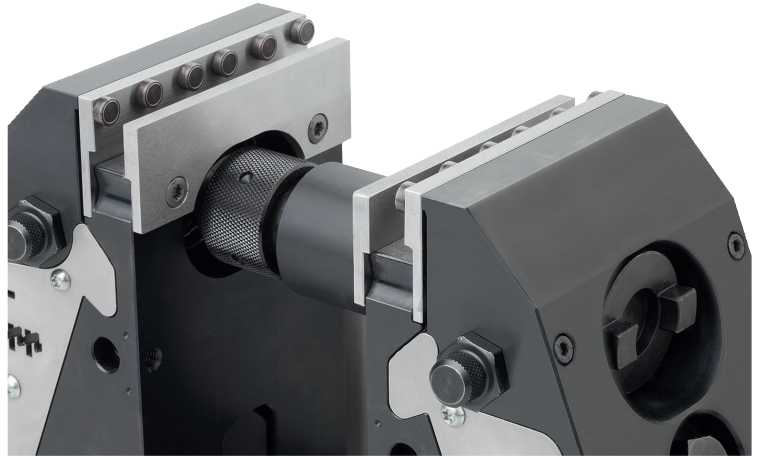
## 새로운 클램핑 역학 특히 등록.

- 전력의 흐름과 포지셔닝 분리
- 공작물에 가해지는 최대 클램핑력
- 최대 강성
- 중심 클램핑

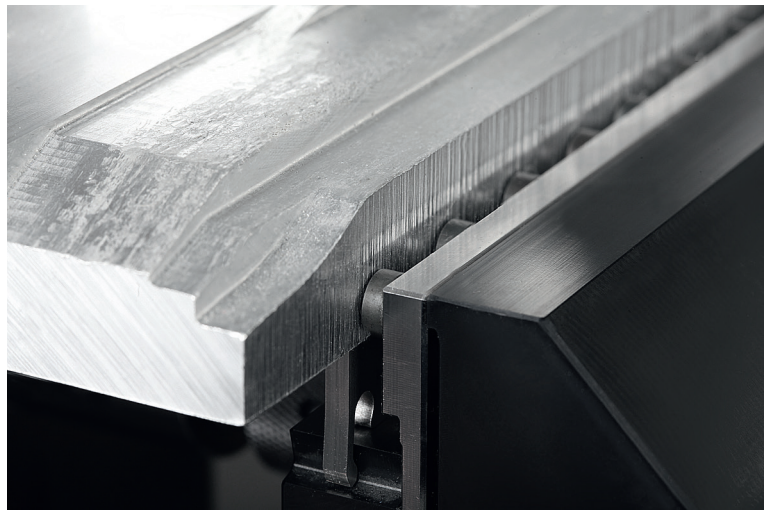


- 클램핑 유닛
- 포지셔닝 부품

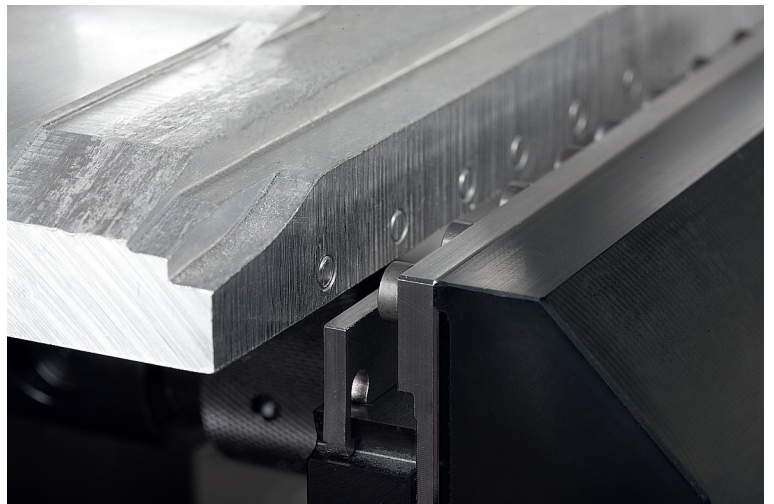
5축 컴팩트 클램핑 시스템에는 원자재 클램핑 핀이 있는 클램핑 조와 나사가 장착된 부착 스트립이 있습니다. 자체 절삭을 통해 클램핑 길이를 결정할 수 있습니다.



클램핑된 상태의 비가공 부품. 형상 결합식 클램핑 핀으로 안전하게 클램핑됩니다.

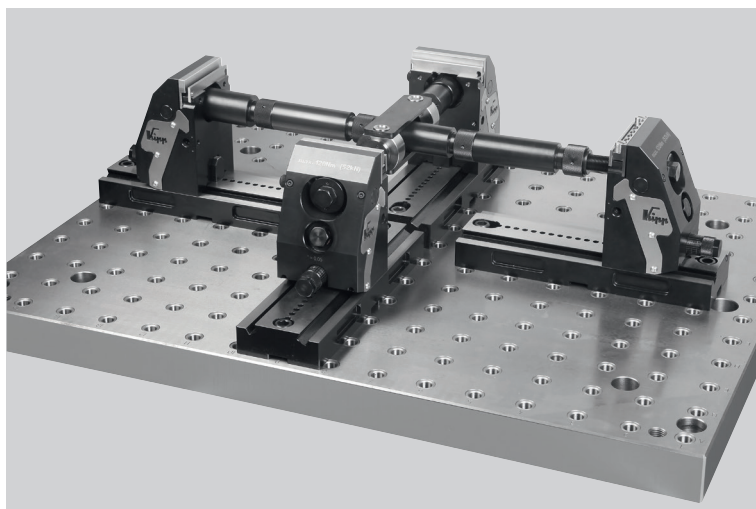


클램핑 과정 완료 후 비가공 부품, 공작품 클램핑 가장자리에 클램핑 핀의 자국이 보입니다.



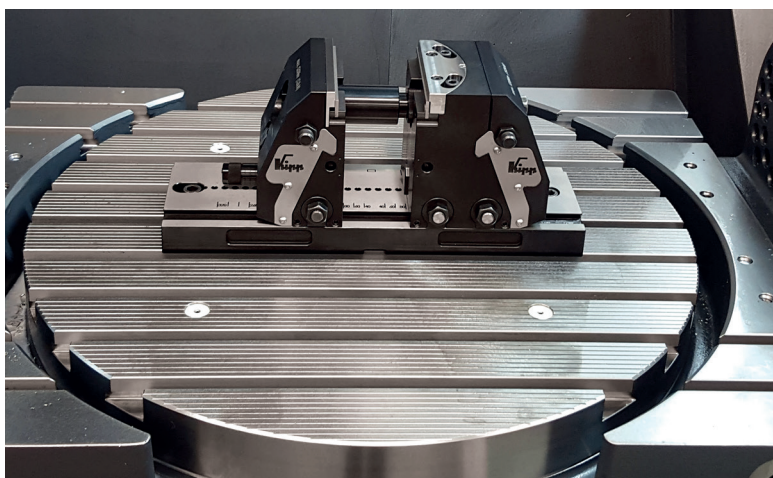


교차 클램핑용 커플링으로 2개의 콤팩트형 5축 클램핑 시스템을 90도 옮겨서 서로 연결할 수 있습니다. 다양한 치수의 공작물을 4면에서 클램핑하는 것이 가능합니다.



KIPP 콤팩트형 5축 클램핑 시스템을 직접 기계 테이블에 설치.

고정식 조로도 기능하는 진자식 조 사용.  
매끄러운 클램핑 조를 이용한 작업물 고정.



5축 콤팩트 클램프 베이스 플레이트에 내장된 클램핑 핀을 사용하여 KIPP 제로점 클램핑 시스템에 직접 장착.

