

핀이 있는 C형 랜치 DIN 1810A 확장형

품목 설명/제품 이미지



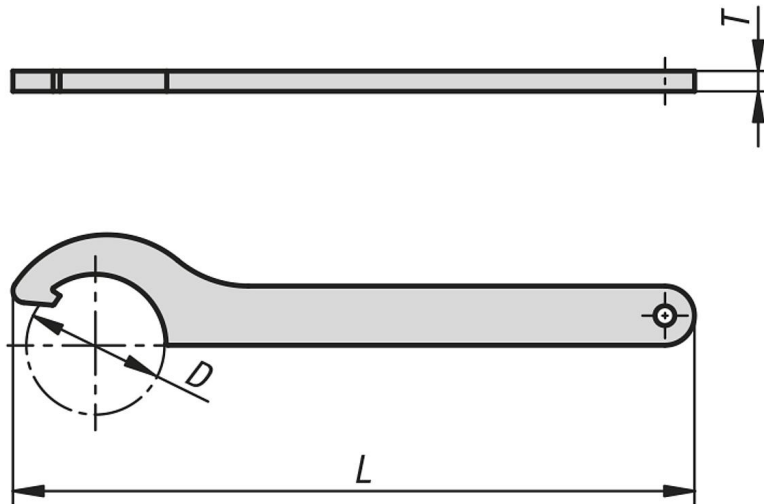
설명

재질:
특수강.

표면 마무리:
경화 처리, 검정 산화 마무리 톤으로 템퍼링됨.

정보:
슬롯 너트 DIN 1804, 롤러 베어링 너트 DIN 981 및 KIPP 높이 조절 장치 K0057 / K0097 / K0115 / K0119 / K0692 / K0693 / K0694 / K06958 용(높이 조절 장치를 조립하는 데 두 개의 C형 랜치가 필요함). 더욱 편리한 사용을 위해 동근 모서리가 있습니다.

도면



품목 요약

핀이 있는 C형 랜치, DIN 1810A 확장형

주문 번호	D min.	D max.	L	T	슬롯된 라운드 너트용 DIN 1804	롤링 베어링 너트용 DIN 981
K0787.012014	12	14	110	3	-	-
K0787.016020	16	20	110	3	M6, M8	M10
K0787.025028	25	28	136	4	M10, M12	M16
K0787.030032	30	32	136	4	M14, M16	M18, M20
K0787.034036	34	36	170	5	M18, M20	M22
K0787.038045	38	45	170	5	M26	M24 - M30
K0787.040042	40	42	170	5	M22, M24	M26, M28
K0787.045050	45	50	206	6	M26 - M30	M32, M35
K0787.052055	52	55	206	6	M32, M35	M38
K0787.058062	58	62	240	7	M38 - M42	M42 - M45
K0787.065070	65	70	240	7	-	M48 - M52
K0787.068075	68	75	240	7	M45 - M50	M50 - M55
K0787.080090	80	90	280	8	M52 - M60	M60 - M70

핀이 있는 C형 랜치 DIN 1810A 확장형

품목 요약
