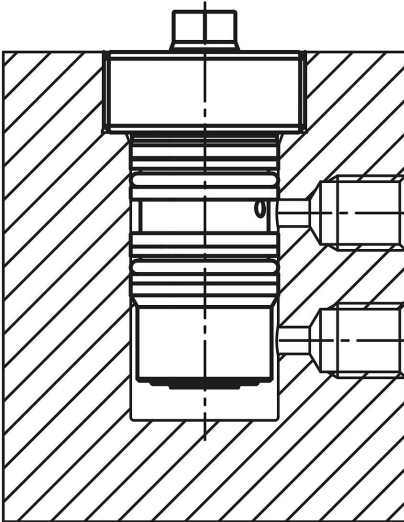


유압식 복동 스크류 인 실린더

품목 설명/제품 이미지



설명

제품 설명:

복동 기능이 있는 이 스크류 인 실린더에서는 사이클식 선형 스트로크가 가능합니다. 복동 스크류 인 실린더에서는 양방향 모두 동력으로 작동됩니다. 복동 스크류 인 실린더는 푸시 실린더나 풀 실린더로 사용할 수 있습니다. 이러한 스크류 인 실린더는 플라스틱 사출성형 공구용 플레이트와 장치 플레이트에 자주 사용됩니다. 통합된 메탈 스크레이퍼는 칩이 스크류 인 실린더에 들어가는 것을 막아 피스톤 로드 표면의 손상을 방지합니다. 실링 보호를 통해 제품의 긴 수명이 보장됩니다.

재질:

하우징 및 피스톤 스틸
실링 NBR.

표면 마무리:

하우징 검정 산화 마무리
피스톤 경화 처리.

정보:

컴팩트한 구조로 인해 스크류 인 실린더 내부에는 피스톤의 복귀 스트로크를 위한 스톱이 장착되어 있지 않습니다. 이 실린더는 조립 홀의 보어홀 바닥을 복귀 스트로크 스톱으로 사용하므로, 스크류 인 실린더에 지정된 설치 깊이를 준수하도록 유의해야 합니다.

드릴된 스크류 인 실린더용 채널을 만들 때 드릴 칩이 보어홀에 남지 않도록 유의해야 합니다. 드릴 칩이 남으면 스크류 인 실린더의 실링이 손상되어 제품에 누출이 발생할 수 있습니다.

조립 시 실링 손상을 방지하기 위해 오일 공급을 위한 가로 보어홀과 리드인 챔퍼가 등글게 되어 있는지에 유의해야 합니다.

스러스트 패드는 공급 범위에 포함되어 있지 않습니다.

안전 지침에 유의하십시오.

액추에이션 원리:

드릴된 채널.

기술 데이터:

최대 작동 압력: 500bar.

조립:

설치 윤곽선을 참조하십시오.

요청 시:

더 큰 피스톤 직경과 스트로크.

액세서리:

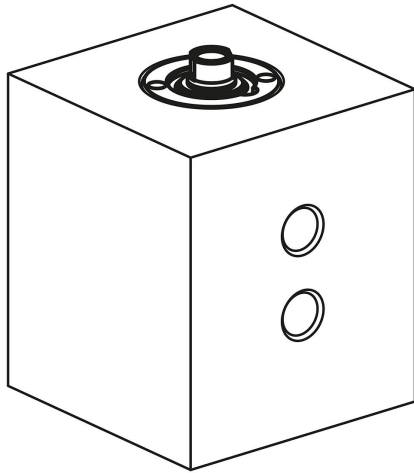
- 지탱 볼트 K0307.
- 토글 로케이터 K0282, K0302, K1164, K0287, K0288.
- 육각형 그리퍼 K0386.

도면 설명:

- 1) 설치 윤곽선
- 2) 실린더 수축

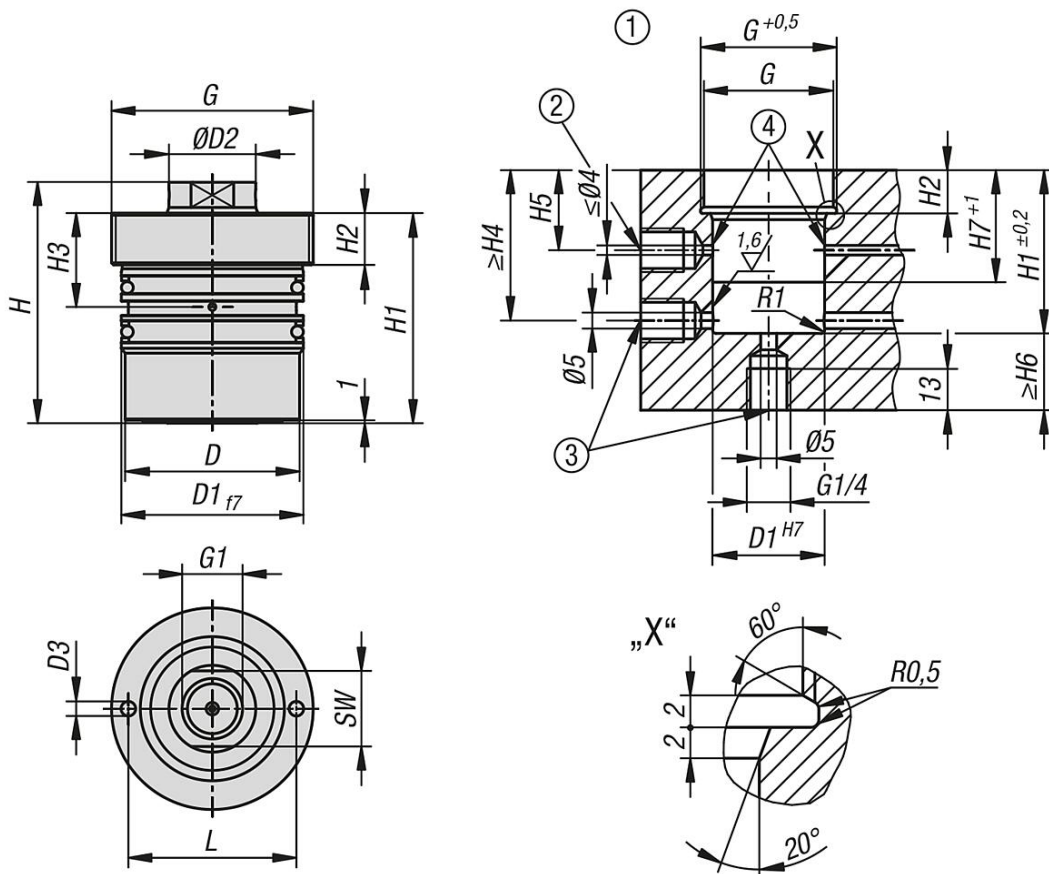
유압식 복동 스크류 인 실린더

품목 설명/제품 이미지



- 3) 대체 오일 공급, 실린더 확장
- 4) 둥근 모서리, 최대 R0.5

도면



품목 요약

유압식 복동 스크류 인 실린더

주문 번호	피스톤 지름	스트로크	연결 타입	D	D1	D2	D3	G	G1	H	H1	H2	H3	H4	H5	H6	H7	L	SW
K1860.161613061	16	16	드릴된 채널	20	22	10	3,5	M30x1,5	M6x15	56	50	12	24	41	24	8	38	23	8

유압식 복동 스크류 인 실린더

품목 요약

주문 번호	피스톤 지름	스트로크	연결 타입	D	D1	D2	D3	G	G1	H	H1	H2	H3	H4	H5	H6	H7	L	SW
K1860.163213061	16	32	드릴된 채널	20	22	10	3,5	M30x1,5	M6x15	72	66	12	24	41	24	8	38	23	8
K1860.165013061	16	50	드릴된 채널	20	22	10	3,5	M30x1,5	M6x15	90	84	12	24	41	24	8	38	23	8
K1860.201613061	20	16	드릴된 채널	26	28	12	4,2	M36x1,5	M8x16	57	51	12	25	43	25	10	40	28	10
K1860.203213061	20	32	드릴된 채널	26	28	12	4,2	M36x1,5	M8x16	73	67	12	25	43	25	10	40	28	10
K1860.205013061	20	50	드릴된 채널	26	28	12	4,2	M36x1,5	M8x16	91	85	12	25	43	25	10	40	28	10
K1860.252013061	25	20	드릴된 채널	33	35	16	5,2	M42x1,5	M10x17	63	56	12	25	43	25	11	40	30	13
K1860.255013061	25	50	드릴된 채널	33	35	16	5,2	M42x1,5	M10x17	93	86	12	25	43	25	11	40	30	13
K1860.322513061	32	25	드릴된 채널	43	45	20	5,2	M56x2	M12x18	74	64	14,5	28	44	28	13	41	40	17
K1860.325013061	32	50	드릴된 채널	43	45	20	5,2	M56x2	M12x18	99	89	14,5	28	44	28	13	41	40	17
K1860.402513061	40	25	드릴된 채널	53	55	25	5,2	M64x2	M16x27	78	68	16,5	30	49	30	16	46	50	22
K1860.405013061	40	50	드릴된 채널	53	55	25	5,2	M64x2	M16x27	103	93	16,5	30	49	30	16	46	50	22

주문 번호	피스톤 지름	압축력 100bar 경우 (kN)	장력 100bar 경우 (kN)	압축력 500bar 경우 (kN)	장력 500bar 경우 (kN)	오일 요구량 / 10mm 스트로크 (cm³)	오일 요구량 / 10mm 리턴 스트로크 (cm³)
K1860.161613061	16	2	1,22	10	6,10	2	1,22
K1860.163213061	16	2	1,22	10	6,10	2	1,22
K1860.165013061	16	2	1,22	10	6,10	2	1,22
K1860.201613061	20	3,14	2,02	15,70	10	3,14	2,02
K1860.203213061	20	3,14	2,02	15,70	10	3,14	2,02
K1860.205013061	20	3,14	2,02	15,70	10	3,14	2,02
K1860.252013061	25	4,91	2,9	24,50	14,50	4,91	2,90
K1860.255013061	25	4,91	2,9	24,50	14,50	4,91	2,90
K1860.322513061	32	8,04	4,9	40,20	24,50	8,04	4,90
K1860.325013061	32	8,04	4,9	40,20	24,50	8,04	4,90
K1860.402513061	40	12,57	7,66	62,80	38,30	12,57	7,66
K1860.405013061	40	12,57	7,66	62,80	38,30	12,57	7,66