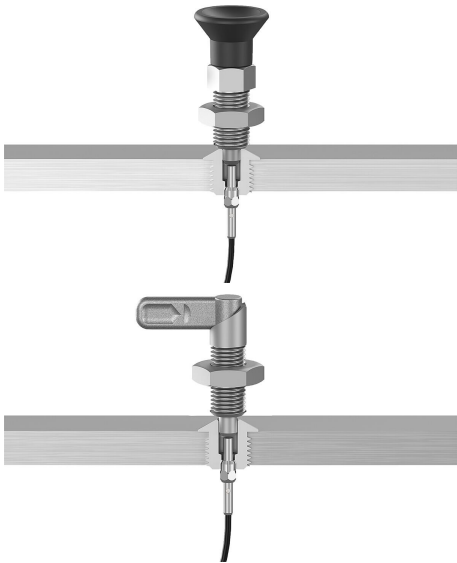


스틸 또는 스테인리스 강철 포지셔닝 부싱 상태 센서 포함

품목 설명/제품 이미지



설명

제품 설명:

포지셔닝 부싱은 볼트 모양의 작동 및 잠금 요소를 위한 장착 지점을 형성하여 안전하고 정확하게 잠글 수 있습니다.

상태 센서가 있는 포지셔닝 부싱에는 부싱에 가변적으로 조정 가능한 센서가 있습니다. 이를 통해 포지셔닝 부싱에 볼트가 있는지 여부를 전자식으로 조회할 수 있습니다.

여러 부싱이 사용되는 경우 작동 요소 또는 잠금 요소가 있는 부싱을 결정할 수 있습니다.

재질:

스틸 또는 스테인리스 스틸 포지셔닝 부싱 1.4034.

스테인리스 스틸 센서.

클램핑 너트 황동.

표면 마무리:

포지셔닝 부싱:

스틸 경화 및 검정 산화 처리.

스테인리스 스틸 경화 및 표면 광택 처리.

센서 표면 광택 처리.

클램핑 너트 니켈 도금.

정보:

브레이싱 부품은 K0638에 맞게 조정되었습니다.

상태 센서와 클램핑 너트는 조립되지 않은 상태로 제공됩니다.

클램핑 너트의 최대 조임 토크: 1.2 Nm.

기술 데이터:

유도형 센서:

출력 회로: PNP 폐쇄기(NO)

작동 전압 10 - 30 V DC

작동 전류 <100 mA

스위칭 간격 1 mm

스위칭 주기: <3500 Hz

단락 방지: 있음

역극성 보호: 있음

보호 등급: IP 67

연결 유형: 2 m PVC 케이블

온도 범위: -25° C ~ +70° C

승인: CE, c-UL-u, EAC

이용:

상태 센서가 연결된 포지셔닝 부싱으로 작동에 따른 공정을 제어할 수 있습니다. 또한 작동 또는 잠금 요소가 원하는 위치에 있는 것을 보장할 수 있습니다.

예를 들어 포장 기계의 형식을 변경할 때.

조립:

센서는 클램핑 너트로 부싱에 장착되고 축 방향으로 조정됩니다. 마지막으로 클램핑 너트를 조여 센서를 고정합니다.

자세한 절차는 조립 설명서에 기술되어 있습니다.

스틸 또는 스테인리스 강철 포지셔닝 부싱 상태 센서 포함

품목 설명/제품 이미지



안전:

상태 센서가 있는 포지셔닝 부싱은 사람을 보호하는 데 적합하지 않습니다.

도면 설명:

A형: 연속 나사산

B형: 나사산 및 플랜지 포함

C형: 나사산 및 시작 콘 포함

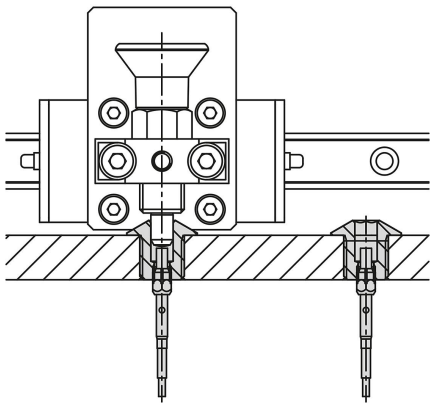
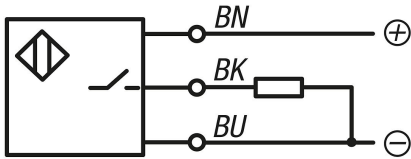
D형: 매끈함

1) LED

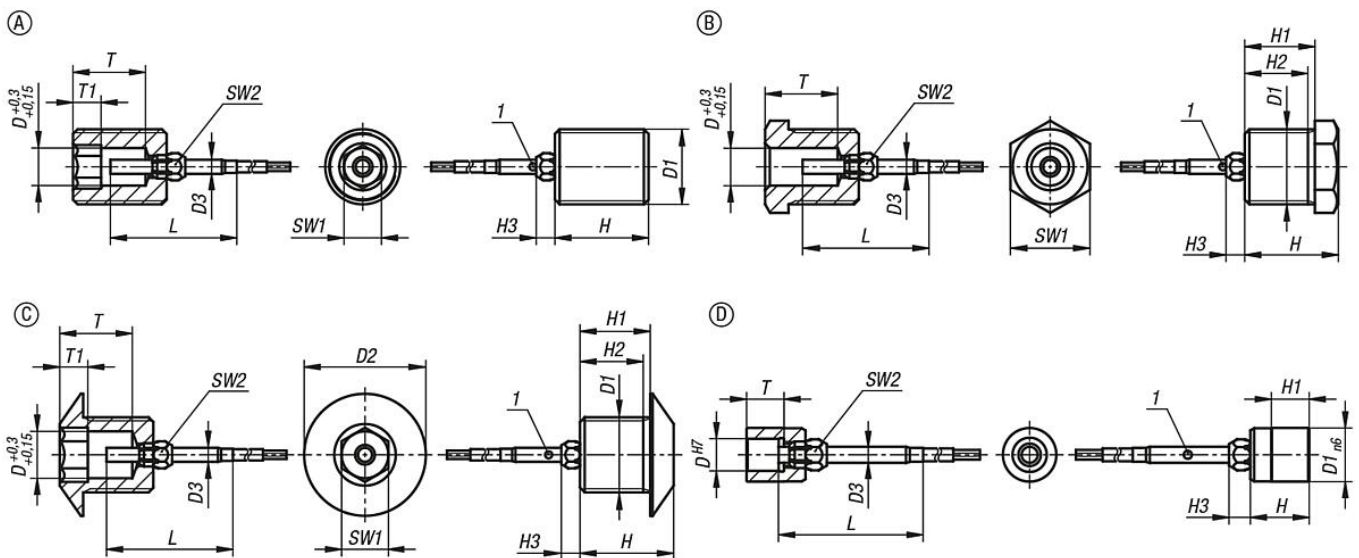
BN = 갈색

BK = 검정색

BU = 청색



도면



품목 요약

스틸 또는 스테인리스 강철 포지셔닝 부싱 상태 센서 포함

품목 요약

상태 센서가 있는 스틸 또는 스테인리스 스틸 포지셔닝 부싱

주문 번호	타입	형태 타입	본체 재질	D	D1	D2	D3	H	H1	H2	H3	L	T	T1	SW1	SW2
K1839.1031011	A	전산 나사	스틸	3	M10x1	-	3	12	-	-	4	27	7	4	3	5
K1839.1041011	A	전산 나사	스틸	4	M10x1	-	3	12	-	-	4	27	7	4	4	5
K1839.1051211	A	전산 나사	스틸	5	M12x1,5	-	3	15	-	-	4	27	11	4	5	5
K1839.1061211	A	전산 나사	스틸	6	M12x1,5	-	3	15	-	-	4	27	11	4	6	5
K1839.1081611	A	전산 나사	스틸	8	M16x1,5	-	3	20	-	-	4	27	15,5	6	8	5
K1839.1101611	A	전산 나사	스틸	10	M16x1,5	-	3	20	-	-	4	27	15,5	6	10	5
K1839.1122011	A	전산 나사	스틸	12	M20x1,5	-	3	25	-	-	4	27	19	6	12	5
K1839.1162411	A	전산 나사	스틸	16	M24x2	-	3	32	-	-	4	27	25	8	16	5
K1839.11031011	A	전산 나사	스테인레스 스틸	3	M10x1	-	3	12	-	-	4	27	7	4	3	5
K1839.11041011	A	전산 나사	스테인레스 스틸	4	M10x1	-	3	12	-	-	4	27	7	4	4	5
K1839.11051211	A	전산 나사	스테인레스 스틸	5	M12x1,5	-	3	15	-	-	4	27	11	4	5	5
K1839.11061211	A	전산 나사	스테인레스 스틸	6	M12x1,5	-	3	15	-	-	4	27	11	4	6	5
K1839.11081611	A	전산 나사	스테인레스 스틸	8	M16x1,5	-	3	20	-	-	4	27	15,5	6	8	5
K1839.11101611	A	전산 나사	스테인레스 스틸	10	M16x1,5	-	3	20	-	-	4	27	15,5	6	10	5
K1839.11122011	A	전산 나사	스테인레스 스틸	12	M20x1,5	-	3	25	-	-	4	27	19	6	12	5
K1839.11162411	A	전산 나사	스테인레스 스틸	16	M24x2	-	3	32	-	-	4	27	25	8	16	5
K1839.2031011	B	나사산 및 플랜지 포함	스틸	3	M10x1	-	3	15	12	10,5	4	27	7	-	11	5
K1839.2041011	B	나사산 및 플랜지 포함	스틸	4	M10x1	-	3	15	12	10,5	4	27	7	-	11	5
K1839.2051211	B	나사산 및 플랜지 포함	스틸	5	M12x1,5	-	3	15	12	10,5	4	27	11	-	13	5
K1839.2061211	B	나사산 및 플랜지 포함	스틸	6	M12x1,5	-	3	15	12	10,5	4	27	11	-	13	5
K1839.2081611	B	나사산 및 플랜지 포함	스틸	8	M16x1,5	-	3	20	15	13,5	4	27	15,5	-	17	5
K1839.2101611	B	나사산 및 플랜지 포함	스틸	10	M16x1,5	-	3	20	15	13,5	4	27	15,5	-	17	5
K1839.2122011	B	나사산 및 플랜지 포함	스틸	12	M20x1,5	-	3	25	20	18,5	4	27	19	-	22	5
K1839.2162411	B	나사산 및 플랜지 포함	스틸	16	M24x2	-	3	32	27	25,5	4	27	25	-	27	5
K1839.12031011	B	나사산 및 플랜지 포함	스테인레스 스틸	3	M10x1	-	3	15	12	10,5	4	27	7	-	11	5
K1839.12041011	B	나사산 및 플랜지 포함	스테인레스 스틸	4	M10x1	-	3	15	12	10,5	4	27	7	-	11	5
K1839.12051211	B	나사산 및 플랜지 포함	스테인레스 스틸	5	M12x1,5	-	3	15	12	10,5	4	27	11	-	13	5
K1839.12061211	B	나사산 및 플랜지 포함	스테인레스 스틸	6	M12x1,5	-	3	15	12	10,5	4	27	11	-	13	5
K1839.12081611	B	나사산 및 플랜지 포함	스테인레스 스틸	8	M16x1,5	-	3	20	15	13,5	4	27	15,5	-	17	5
K1839.12101611	B	나사산 및 플랜지 포함	스테인레스 스틸	10	M16x1,5	-	3	20	15	13,5	4	27	15,5	-	17	5
K1839.12122011	B	나사산 및 플랜지 포함	스테인레스 스틸	12	M20x1,5	-	3	25	20	18,5	4	27	19	-	22	5
K1839.12162411	B	나사산 및 플랜지 포함	스테인레스 스틸	16	M24x2	-	3	32	27	25,5	4	27	25	-	27	5
K1839.3041211	C	나사산 및 시작 콘 포함	스틸	4	M12x1,5	19	3	16	12	10,5	4	27	11	4	4	5
K1839.3051211	C	나사산 및 시작 콘 포함	스틸	5	M12x1,5	19	3	16	12	10,5	4	27	11	4	5	5
K1839.3061211	C	나사산 및 시작 콘 포함	스틸	6	M12x1,5	19	3	16	12	10,5	4	27	11	4	6	5
K1839.3081611	C	나사산 및 시작 콘 포함	스틸	8	M16x1,5	26	3	20	15	13,5	4	27	15,5	6	8	5
K1839.3101611	C	나사산 및 시작 콘 포함	스틸	10	M16x1,5	26	3	20	15	13,5	4	27	15,5	6	10	5
K1839.13041211	C	나사산 및 시작 콘 포함	스테인레스 스틸	4	M12x1,5	19	3	16	12	10,5	4	27	11	4	4	5
K1839.13051211	C	나사산 및 시작 콘 포함	스테인레스 스틸	5	M12x1,5	19	3	16	12	10,5	4	27	11	4	5	5
K1839.13061211	C	나사산 및 시작 콘 포함	스테인레스 스틸	6	M12x1,5	19	3	16	12	10,5	4	27	11	4	6	5
K1839.13081611	C	나사산 및 시작 콘 포함	스테인레스 스틸	8	M16x1,5	26	3	20	15	13,5	4	27	15,5	6	8	5
K1839.13101611	C	나사산 및 시작 콘 포함	스테인레스 스틸	10	M16x1,5	26	3	20	15	13,5	4	27	15,5	6	10	5
K1839.4030891	D	매끈함	스틸	3	8	-	3	10	6	-	4	27	5	-	-	5
K1839.4040891	D	매끈함	스틸	4	8	-	3	10	6	-	4	27	5	-	-	5
K1839.4050891	D	매끈함	스틸	5	8	-	3	10	6	-	4	27	6	-	-	5
K1839.4061091	D	매끈함	스틸	6	10	-	3	11	7	-	4	27	7	-	-	5
K1839.4081391	D	매끈함	스틸	8	13,5	-	3	14	9,5	-	4	27	9,5	-	-	5
K1839.4101791	D	매끈함	스틸	10	17	-	3	16	11,5	-	4	27	11,5	-	-	5
K1839.14030891	D	매끈함	스테인레스 스틸	3	8	-	3	10	6	-	4	27	5	-	-	5
K1839.14040891	D	매끈함	스테인레스 스틸	4	8	-	3	10	6	-	4	27	5	-	-	5
K1839.14050891	D	매끈함	스테인레스 스틸	5	8	-	3	10	6	-	4	27	6	-	-	5
K1839.14061091	D	매끈함	스테인레스 스틸	6	10	-	3	11	7	-	4	27	7	-	-	5
K1839.14081391	D	매끈함	스테인레스 스틸	8	13,5	-	3	14	9,5	-	4	27	9,5	-	-	5
K1839.14101791	D	매끈함	스테인레스 스틸	10	17	-	3	16	11,5	-	4	27	11,5	-	-	5

스틸 또는 스테인리스 강철 포지셔닝 부상 상태 센서 포함

품목 요약
