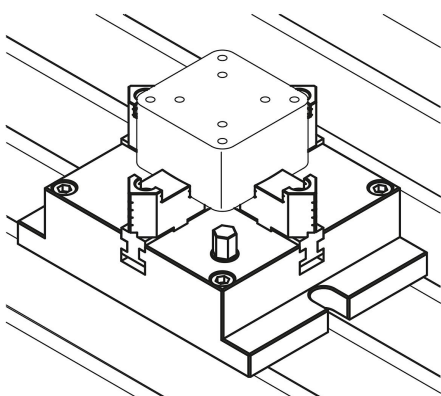
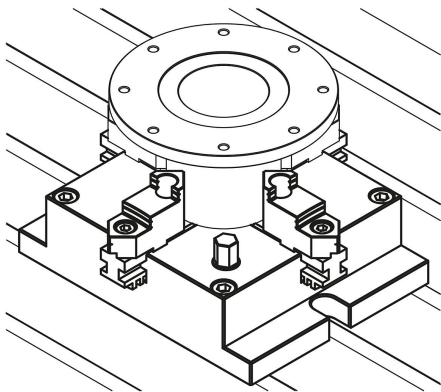
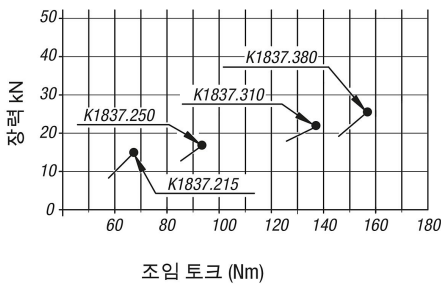
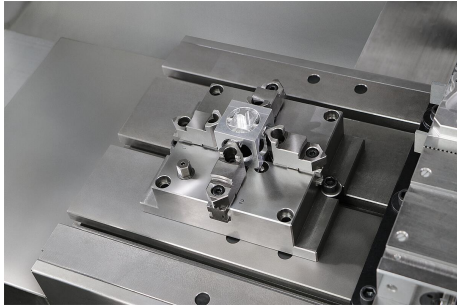
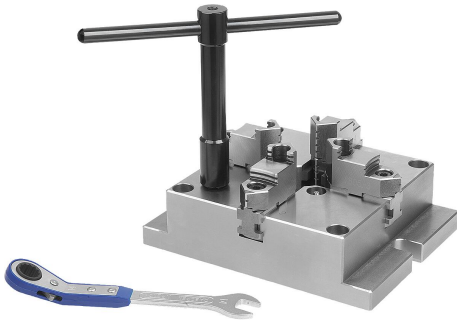


고정식 4-조 척, 스틸

품목 설명/제품 이미지



설명

제품 설명:

고정식 4-조 척은 드릴링 및 밀링 기계의 경우 특히 공작물을 중심에 클램핑하는 데 적합합니다. 경질 및 연질 버전의 클램핑 조가 유연하게 배열되어 있기 때문에 다양한 크기와 모양의 공작물을 내부 또는 외부에서 문제 없이 클램핑할 수 있습니다.

재질:

스틸.

표면 마무리:

본체 접촉면, 연마됨.
클램핑 조, 경화 처리, 연마됨.

정보:

클램핑 조를 삽입할 때 번호를 확인하십시오.
조 척은 정밀 연마되었습니다. W, X, Y, Z의 공차 사이 척은 0.05 mm 이 내입니다.
단단한 조가 있는 센터링 클램프의 반복 정확도는 0.02 mm 이내.
이동식 베이스 조는 척의 회전 링을 통해 구동됩니다.
나사 스피들의 회전 운동으로 운동을 통해 회전 링은 베이스 조로 힘을 전달하여 클램핑 조의 외부나 내부를 동시에 움직입니다.
윤활이 충분하지 않으면 과도한 마모와 조임력 손실이 발생합니다. 정기적인 윤활 주기에 주의하십시오.

장점:

센터링 클램프의 반복 정확도는 0.02mm입니다.
평면 구조.
드릴링 및 밀링 연마.
본체 정밀 연삭.
윤활 시스템의 최적 접근성.
막대 재료의 클램핑을 위한 대형 관통 구멍.
육각 렌치를 이용한 조작. 이를 통한 빠르고 단순한 조작.
소프트 조는 베이스 조에 나사로 장착할 수도 있습니다.

공급 내역:

렌치.

액세서리:

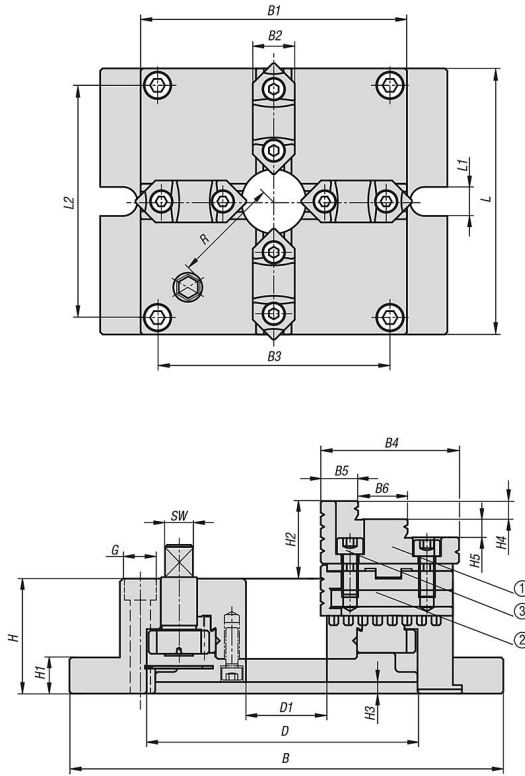
K1838 클램핑 조, 쇼오 스틸, 소프트

도면 설명:

- 1) 양면 사용 가능한 클램핑 조
- 2) 베이스 조
- 3) 고정 나사

고정식 4-조 척, 스틸

도면



품목 요약

고정식 4-조 척, 스틸

주문 번호	L	L1	L2	B	B1	B2	B3	B4	B5	B6	D	D1	G 소켓 헤드 스크류용	H	H1	H2
K1837.215	165	18	144	215	165	26	144	68	18,5	24,5	130	40	M10	57	18	39
K1837.250	200	18	174	250	200	28	174	82	23	27,9	160	55	M12	65	20	43
K1837.310	250	18	218	310	250	32	218	93	24,9	32,5	200	70	M14	72	22	50
K1837.380	310	22	274	380	310	40	274	117	31,2	40,6	260	100	M16	85	25	56

주문 번호	H3	H4	H5	SW	R	외부 클램핑 범위	내부 클램핑 범위	조임 토크 max. Nm	클램핑력 F kN	액세서리
K1837.215	5,5	9	9	14	66	4-128	55-128	68	15	K1838.2154
K1837.250	6	10	10	17	83	5-162	62-162	93	18	K1838.2154
K1837.310	6	12	12	21	104	6-200	72-200	137	22	K1838.2154
K1837.380	7	15	15	23	135	10-265	90-265	156	25	K1838.2154