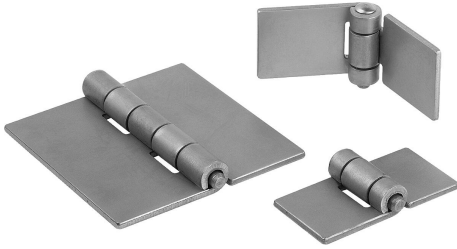


## 힌지, 스틸 또는 스테인리스 스틸, 용접 가능

### 품목 설명/제품 이미지



#### 설명

##### 재질:

스틸 또는 스테인리스 스틸.

##### 표면 마무리:

프로파일 스틸, 자연적 마무리.

스테인리스 스틸 1.4301.

##### 정보:

힌지의 기재된 부하값은 안전 측면을 고려하지 않은 값이며, 어떠한 책임도 지지 않는 구속력 없는 기준치입니다. 기재된 값은 참고용으로만 사용되고 속성의 법적 구속력을 보장하지 않습니다..

부하값은 실험실 조건에서 계산되었습니다. 힌지가 각 용도에 적합한지는 사용자가 개별적으로 결정해야 합니다.

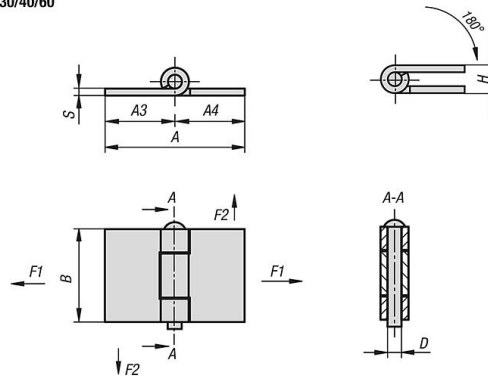
힌지가 고정되는 가장 다양한 재료, 고정 방법, 기상 조건 및 마모는 결정된 값에 영향을 미칠 수 있습니다.

##### 조립:

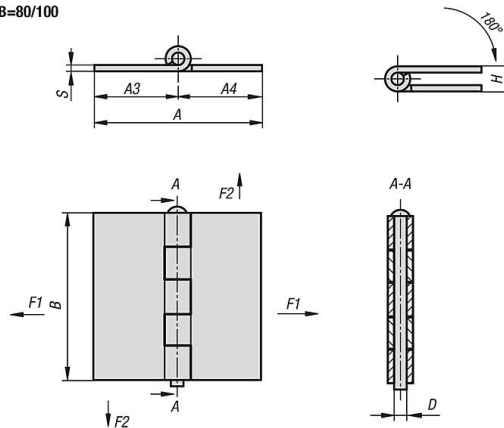
용접 또는 고객이 개별적으로 만든 보어 홀을 통해 고정합니다.

### 도면

B=30/40/60



B=80/100



## 힌지, 스틸 또는 스테인리스 스틸, 용접 가능

### 품목 요약

#### 힌지, 스틸 또는 스테인리스 스틸, 용접 가능

주문 번호	본체 재질	A	B	D	A3	A4	H	S	F1 N	F2 N
K1805.00300300303	스틸	60	30	6	30	30	12	3	800	1200
K1805.00300300403	스틸	60	40	6	30	30	12	3	800	1200
K1805.00300300603	스틸	60	60	6	30	30	12	3	1200	1800
K1805.00400400303	스틸	80	30	6	40	40	12	3	800	800
K1805.00400400403	스틸	80	40	6	40	40	12	3	800	1000
K1805.00400400803	스틸	80	80	6	40	40	12	3	1200	1800
K1805.00500501003	스틸	100	100	6	50	50	12	3	1200	1800
K1805.10300300303	스테인레스 스틸 A2	60	30	6	30	30	12	3	700	1000
K1805.10300300403	스테인레스 스틸 A2	60	40	6	30	30	12	3	700	1000
K1805.10300300603	스테인레스 스틸 A2	60	60	6	30	30	12	3	1000	1500
K1805.10400400303	스테인레스 스틸 A2	80	30	6	40	40	12	3	700	600
K1805.10400400403	스테인레스 스틸 A2	80	40	6	40	40	12	3	700	800
K1805.10400400803	스테인레스 스틸 A2	80	80	6	40	40	12	3	1000	1500
K1805.10500501003	스테인레스 스틸 A2	100	100	6	50	50	12	3	1000	1500