

스윙 클램프, 공압식, 스크류식 고정 가능, 플랜지 있음

품목 설명/제품 이미지



설명

재질:
본체, 알루미늄.
피스톤, 스틸.

표면 마무리:
본체, 실버 산화처리.
피스톤, 경질 크롬 도금.

정보:
플랜지가 있는 스크류식 고정이 가능한 공압식 스윙 클램프는 적은 클램핑력으로도 충분하거나 공작물 삽입 및 제거를 위해 클램핑 포인트를 비워 두어야 하는 경우에 사용됩니다.
설계 덕분에 조립 시 공간을 절약할 수 있습니다. 스크류 나사산을 통해 스윙 클램프의 높이를 조정할 수 있으며 고정장치에 매립형으로 장착하는데 적합합니다. 스윙 클램프의 압축 공기 연결부는 플랜지 내에 있습니다.

레버의 복동 기능에 기반하여 피스톤이 압력에 의해 위아래로 이동합니다.

스윙 클램프의 총 스트로크는 스윙 스트로크와 클램핑 스트로크로 구성됩니다. 클램핑 초기에는 클램핑 압이 아래쪽으로 90° 회전하여 이동합니다. 이 움직임에 이어 클램핑 스트로크가 아래쪽을 향해 선형으로 작용합니다. 공작물은 반드시 클램핑 스트로크로만 클램핑해야 합니다.

스윙 클램프가 이것의 스윙 동작에 방해가 되면 안 됩니다. F1 = 6bar에서의 최대 허용 작동 압력.

플랜지가 있는 스크류식 고정이 가능한 스윙 클램프는 DIN 70852에 따른 슬롯 너트로 위나 아래에서 고정할 수 있습니다. 또는 소켓 헤드 스크류 네 개를 이용해 스윙 클램프를 위에서 고정장치에 고정하는 방법도 있습니다.

스윙 클램프는 유분을 포함한 공기만으로 작동해야 합니다.

플랜지의 고정 홀 치수는 K1820 나사산 플랜지의 치수와 같습니다.

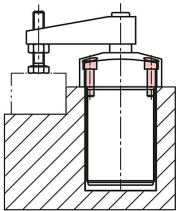
공급 범위에는 액세서리로 구매 가능한 클램핑 압을 고정하는 스프링 링 및 스크류가 포함되어 있습니다.

클램핑 압, 슬롯 너트는 공급 범위에 포함되어 있지 않습니다.

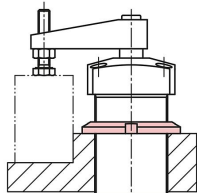
액세서리:
K1816 스윙 클램프용 클램핑 압.
DIN 70852 슬롯 너트.

- 도면 설명:**
- 1) 클램핑
 - 2) 클램핑 해제
 - 3) 스윙 스트로크
 - 4) 클램핑 스트로크
 - 5) 클램핑 해제됨
 - 6) 클램핑됨

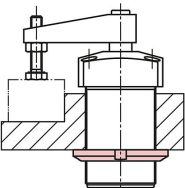
조립 예시:



소켓 헤드 스크류 네 개로 위에서 고정.



슬롯 너트 한 개로 위에서 고정.



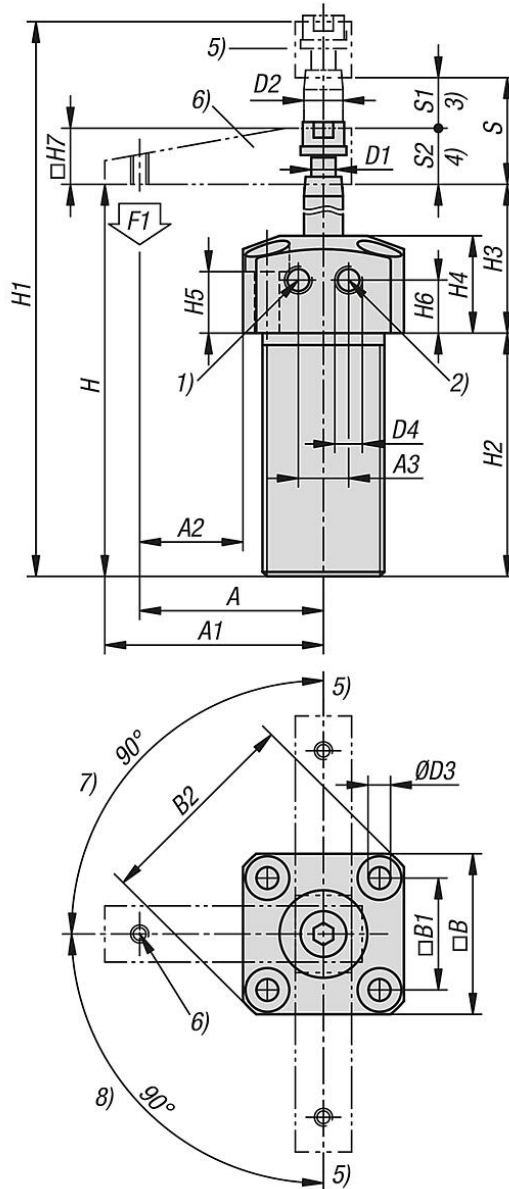
슬롯 너트 한 개로 아래에서 고정.

스윙 클램프, 공압식, 스크류식 고정 가능, 플랜지 있음

품목 설명/제품 이미지

- 7) 왼쪽 회전식
- 8) 오른쪽 회전식

도면



품목 요약

스윙 클램프, 공압식, 스크류식 고정 가능, 플랜지 있음

주문 번호	크기	버전 2	형태 타입	A	A1	A2	A3	B	B1	B2	D	D1	D2	D3	D4
K1818.112	12	플랜지가 있는 스크류식 고정 가능	-	35	39	18,75	10	32,5	23	42,5	M25x1,5	M5	8	4,5	M5
K1818.116	16	플랜지가 있는 스크류식 고정 가능	-	41	45	23	12	36	26,5	47	M30x1,5	M5	8	4,5	M5
K1818.120	20	플랜지가 있는 스크류식 고정 가능	-	48	54	27,5	14	41	30,5	54	M35x1,5	M8	12	5,5	M5
K1818.125	25	플랜지가 있는 스크류식 고정 가능	-	50	56	25	23	50	37	66	M40x1,5	M8	14	5,5	M5
K1818.132	32	플랜지가 있는 스크류식 고정 가능	-	60	69	30	23	60	45	80	M50x1,5	M8	16	6,5	G1/8
K1818.140	40	플랜지가 있는 스크류식 고정 가능	-	70	79	37,5	26	65	50	87	M55x1,5	M8	16	6,5	G1/8

스윙 클램프, 공압식, 스크류식 고정 가능, 플랜지 있음

품목 요약

주문 번호	크기	버전 2	형태 타입	A	A1	A2	A3	B	B1	B2	D	D1	D2	D3	D4
K1818.150	50	플랜지가 있는 스크류식 고정 가능	-	80	90	42,5	32	75	58	100	M65X1,5	M10	20	8,5	G1/8
K1818.163	63	플랜지가 있는 스크류식 고정 가능	-	90	100	45,5	35	90	70	118	M80X1,5	M10	20	8,5	G1/8
K1818.212	12	플랜지가 있는 스크류식 고정 가능	-	35	39	18,75	10	32,5	23	42,5	M25x1,5	M5	8	4,5	M5
K1818.216	16	플랜지가 있는 스크류식 고정 가능	-	41	45	23	12	36	26,5	47	M30x1,5	M5	8	4,5	M5
K1818.220	20	플랜지가 있는 스크류식 고정 가능	-	48	54	27,5	14	41	30,5	54	M35x1,5	M8	12	5,5	M5
K1818.225	25	플랜지가 있는 스크류식 고정 가능	-	50	56	25	23	50	37	66	M40X1,5	M8	14	5,5	M5
K1818.232	32	플랜지가 있는 스크류식 고정 가능	-	60	69	30	23	60	45	80	M50X1,5	M8	16	6,5	G1/8
K1818.240	40	플랜지가 있는 스크류식 고정 가능	-	70	79	37,5	26	65	50	87	M55X1,5	M8	16	6,5	G1/8
K1818.250	50	플랜지가 있는 스크류식 고정 가능	-	80	90	42,5	32	75	58	100	M65X1,5	M10	20	8,5	G1/8
K1818.263	63	플랜지가 있는 스크류식 고정 가능	-	90	100	45,5	35	90	70	118	M80X1,5	M10	20	8,5	G1/8

주문 번호	H	H1	H2	H3	H4	H5	H6	H7	스트로크 S	S1	S2	F1 N
K1818.112	75	104,6	52	25	18	11	7	12	17,6	9	8,6	40
K1818.116	75	104,5	52	25	18	11	7	12	17,5	9	8,5	90
K1818.120	90,5	133,5	65,1	25,4	20	10	10	16	27	12	15	120
K1818.125	92	134	62	30	25	15	11,5	16	26	13	13	210
K1818.132	103	150	73	30	25	13	10,5	19	28	14	14	370
K1818.140	103	152	73	30	25	13	10,5	19	30	14	16	650
K1818.150	110	167	80	30	25	11	10,5	25	32	16	16	1020
K1818.163	110	165	80	30	25	11	10,5	25	30	16	14	1720
K1818.212	75	104,6	52	25	18	11	7	12	17,6	9	8,6	40
K1818.216	75	104,5	52	25	18	11	7	12	17,5	9	8,5	90
K1818.220	90,5	133,5	65,1	25,4	20	10	10	16	27	12	15	120
K1818.225	92	134	62	30	25	15	11,5	16	26	13	13	210
K1818.232	103	150	73	30	25	13	10,5	19	28	14	14	370
K1818.240	103	152	73	30	25	13	10,5	19	30	14	16	650
K1818.250	110	167	80	30	25	11	10,5	25	32	16	16	1020
K1818.263	110	165	80	30	25	11	10,5	25	30	16	14	1720