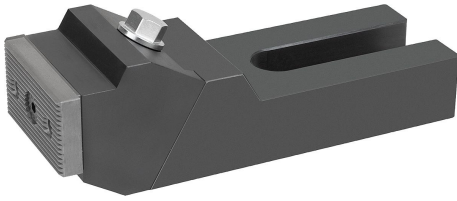


## 견고한 클램핑 조 스틸, 플랫

### 품목 설명/제품 이미지



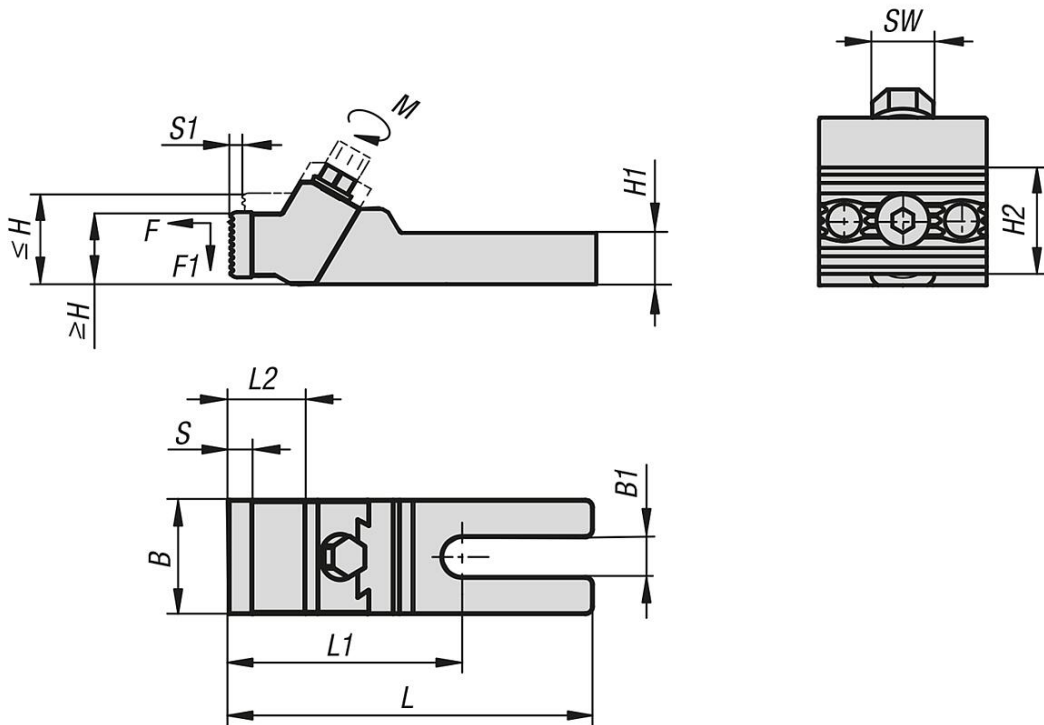
#### 설명

**재질:**  
기본 몸체, 단강.  
클램핑 조, 경화 스틸.

**표면 마무리:**  
기본 몸체, 검정 산화 처리.  
클램핑 조, 케이스 경화 처리.

**정보:**  
클램핑 조는 양쪽에서 사용할 수 있습니다. 가공 공작물용 매끄러운 면, 미가공 클램핑 면용 흠파인 면. 두 개의 클램핑 나사를 사용하여 견고한 클램핑 조를 기계 테이블에 고정할 수 있습니다. 슬롯 너비에 따라 T-슬롯 K0698 및 K0699용 나사가 고정 나사로 적합합니다. 이들은 별도로 주문해야 합니다.

### 도면



### 품목 요약

#### 견고한 클램핑 조 스틸, 플랫

주문 번호	적합한 슬롯 너비	L	L1	L2	B	B1	H	H1	H2	S	S1	클램핑력 F kN	F1 kN	SW	조임 토크 Nm	
K1826.13	12/14	128	82	19	40	14,4	33,5	28	20	25,4	8	3	8/15	1,2/2,2	13	20/40
K1826.19	12/14/16/18	177	113	29	65	19	60	50	30	40	12	6	8/15/20/28	1,2/2,2/3/4,2	16	20/40/45/60
K1826.26	20/22/24/28/30	224	135	29	75	26	73	60	36	40	12	7,5	25/25/32/32/36	4,5/4,5/4,8/4,8/5,4	18	85/85/95/95/110
K1826.38	32/36/42	256	152	34	90	38	91,5	74	46	40	12	10	50	7,5	21	160

