

클램핑 링, 외측 홈 있음

품목 설명/제품 이미지



설명

재질:

스틸
 스테인레스 스틸 1.4305.
 스테인레스 스틸 1.4404.
 알루미늄.

표면 마무리:

검정 산화 마무리된 스틸, 스틸 12.9 스크류
 자연적으로 마무리된 스테인레스 스틸 1.4305, 스테인레스 스틸 A2-70 스크류.
 자연적으로 마무리된 스테인레스 스틸 1.4404, 스테인레스 스틸 A4-70 스크류.
 자연적으로 마무리된 알루미늄, 스테인레스 스틸 A2-70 스크류.

정보:

외측 홈이 있는 클램핑 링은 균일한 클램핑력으로 샤프트를 둘러쌌니다. 이로써 샤프트 손상 없이 정확히 들어맞는 피팅과 매우 큰 클램핑력을 보장합니다.

샤프트 오차는 h11 이내여야 합니다.

클램핑 링 외측에 홈이 있어 내측 홈이 있는 버전에 비해 최대 15% 더 큰 클램핑력을 이룰 수 있습니다. 보어가 원통형을 유지하여 샤프트를 정확히 둘러싸게 됩니다. 불균형이 감소합니다.

스테인레스 스틸 A4 소재의 클램핑 링은 외경에 작은 중심점이 표시되어 있습니다.

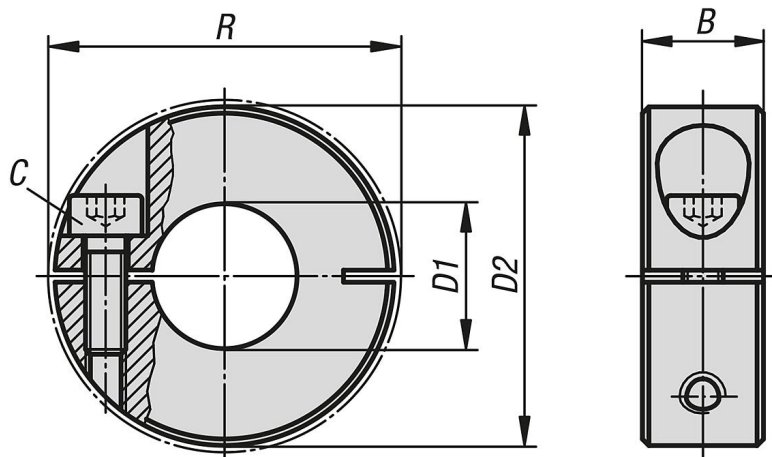
온도 범위:

-40 °C ~ +175 °C

요청 시:

다른 치수.

도면



클램핑 링, 외측 홈 있음

품목 요약

클램핑 링, 외측 홈 있음

주문 번호	형태 타입	본체 재질	스틸 키	B	C (DIN 912)	D1	D2	R
K0611.100401	-	스틸	-	9	M3x8	4	16	20,7
K0611.100501	-	스틸	-	9	M3x8	5	16	20,7
K0611.100601	-	스틸	-	9	M3x8	6	16	20,7
K0611.100801	-	스틸	-	9	M3x8	8	18	22,4
K0611.101001	-	스틸	-	9	M3x10	10	24	26
K0611.101201	-	스틸	-	11	M4x12	12	28	31,8
K0611.101501	-	스틸	-	13	M5x16	15	34	39,4
K0611.101601	-	스틸	-	13	M5x16	16	34	39,4
K0611.101801	-	스틸	-	13	M5x16	18	36	41,1
K0611.102001	-	스틸	-	15	M6x18	20	40	46,4
K0611.102201	-	스틸	-	15	M6x18	22	42	48,1
K0611.102501	-	스틸	-	15	M6x18	25	45	50,8
K0611.102801	-	스틸	-	15	M6x18	28	48	53,7
K0611.103001	-	스틸	-	15	M6x18	30	54	58,6
K0611.104001	-	스틸	-	15	M6x18	40	60	65
K0611.105001	-	스틸	-	19	M8x25	50	78	87
K0611.100402	-	스테인레스 스틸	1.4305	9	M3x8	4	16	20,7
K0611.100502	-	스테인레스 스틸	1.4305	9	M3x8	5	16	20,7
K0611.100602	-	스테인레스 스틸	1.4305	9	M3x8	6	16	20,7
K0611.100802	-	스테인레스 스틸	1.4305	9	M3x8	8	18	22,4
K0611.101002	-	스테인레스 스틸	1.4305	9	M3x10	10	24	26
K0611.101202	-	스테인레스 스틸	1.4305	11	M4x12	12	28	31,8
K0611.101502	-	스테인레스 스틸	1.4305	13	M5x16	15	34	39,4
K0611.101602	-	스테인레스 스틸	1.4305	13	M5x16	16	34	39,4
K0611.101802	-	스테인레스 스틸	1.4305	13	M5x16	18	36	41,1
K0611.102002	-	스테인레스 스틸	1.4305	15	M6x18	20	40	46,4
K0611.102202	-	스테인레스 스틸	1.4305	15	M6x18	22	42	48,1
K0611.102502	-	스테인레스 스틸	1.4305	15	M6x18	25	45	50,8
K0611.102802	-	스테인레스 스틸	1.4305	15	M6x18	28	48	53,7
K0611.103002	-	스테인레스 스틸	1.4305	15	M6x18	30	54	58,6
K0611.104002	-	스테인레스 스틸	1.4305	15	M6x18	40	60	65
K0611.105002	-	스테인레스 스틸	1.4305	19	M8x25	50	78	87
K0611.100404	외부에 슬릿	스테인레스 스틸 A4	1.4404	9	M3x8	4	16	20,7
K0611.100504	외부에 슬릿	스테인레스 스틸 A4	1.4404	9	M3x8	5	16	20,7
K0611.100604	외부에 슬릿	스테인레스 스틸 A4	1.4404	9	M3x8	6	16	20,7
K0611.100804	외부에 슬릿	스테인레스 스틸 A4	1.4404	9	M3x8	8	18	22,4
K0611.101004	외부에 슬릿	스테인레스 스틸 A4	1.4404	9	M3x10	10	24	26
K0611.101204	외부에 슬릿	스테인레스 스틸 A4	1.4404	11	M4x12	12	28	31,8
K0611.101504	외부에 슬릿	스테인레스 스틸 A4	1.4404	13	M5x16	15	34	39,4
K0611.101604	외부에 슬릿	스테인레스 스틸 A4	1.4404	13	M5x16	16	34	39,4
K0611.101804	외부에 슬릿	스테인레스 스틸 A4	1.4404	13	M5x16	18	36	41,1
K0611.102004	외부에 슬릿	스테인레스 스틸 A4	1.4404	15	M6x18	20	40	46,4
K0611.102204	외부에 슬릿	스테인레스 스틸 A4	1.4404	15	M6x18	22	42	48,1
K0611.102504	외부에 슬릿	스테인레스 스틸 A4	1.4404	15	M6x18	25	45	50,8
K0611.102804	외부에 슬릿	스테인레스 스틸 A4	1.4404	15	M6x18	28	48	53,7
K0611.103004	외부에 슬릿	스테인레스 스틸 A4	1.4404	15	M6x18	30	54	58,6
K0611.104004	외부에 슬릿	스테인레스 스틸 A4	1.4404	15	M6x18	40	60	65
K0611.105004	외부에 슬릿	스테인레스 스틸 A4	1.4404	19	M8x25	50	78	87
K0611.100403	외부에 슬릿	알루미늄	-	9	M3x8	4	16	20,7
K0611.100503	외부에 슬릿	알루미늄	-	9	M3x8	5	16	20,7
K0611.100603	외부에 슬릿	알루미늄	-	9	M3x8	6	16	20,7
K0611.100803	외부에 슬릿	알루미늄	-	9	M3x8	8	18	22,4
K0611.101003	외부에 슬릿	알루미늄	-	9	M3x10	10	24	26
K0611.101203	외부에 슬릿	알루미늄	-	11	M4x12	12	28	31,8
K0611.101503	외부에 슬릿	알루미늄	-	13	M5x16	15	34	39,4
K0611.101603	외부에 슬릿	알루미늄	-	13	M5x16	16	34	39,4
K0611.101803	외부에 슬릿	알루미늄	-	13	M5x16	18	36	41,1
K0611.102003	외부에 슬릿	알루미늄	-	15	M6x18	20	40	46,4
K0611.102203	외부에 슬릿	알루미늄	-	15	M6x18	22	42	48,1

클램핑 링, 외측 홈 있음

품목 요약

주문 번호	형태 타입	본체 재질	스틸 키	B	C (DIN 912)	D1	D2	R
K0611.102503	외부에 슬릿	알루미늄	-	15	M6x18	25	45	50,8
K0611.102803	외부에 슬릿	알루미늄	-	15	M6x18	28	48	53,7
K0611.103003	외부에 슬릿	알루미늄	-	15	M6x18	30	54	58,6
K0611.104003	외부에 슬릿	알루미늄	-	15	M6x18	40	60	65
K0611.105003	외부에 슬릿	알루미늄	-	19	M8x25	50	78	87