

클램핑 링, 내측 홈 있음

품목 설명/제품 이미지



설명

재질:

스틸
 스테인레스 스틸 1.4305.
 스테인레스 스틸 1.4404.
 알루미늄.

표면 마무리:

검정 산화 마무리된 스틸, 스틸 12.9 스크류
 자연적으로 마무리된 스테인레스 스틸 1.4305, 스테인레스 스틸 A2-70 스크류.
 자연적으로 마무리된 스테인레스 스틸 1.4404, 스테인레스 스틸 A4-70 스크류.
 자연적으로 마무리된 알루미늄, 스테인레스 스틸 A2-70 스크류.

정보:

내측 홈이 있는 클램핑 링은 균일한 클램핑력으로 샤프트를 둘러쌌니다. 이로써 샤프트 손상 없이 정확히 들어맞는 피팅과 매우 큰 클램핑력을 보장합니다.

샤프트 오차는 h11 이내여야 합니다.

스테인레스 스틸 A4 소재의 클램핑 링은 외경에 작은 중심점이 표시되어 있습니다.

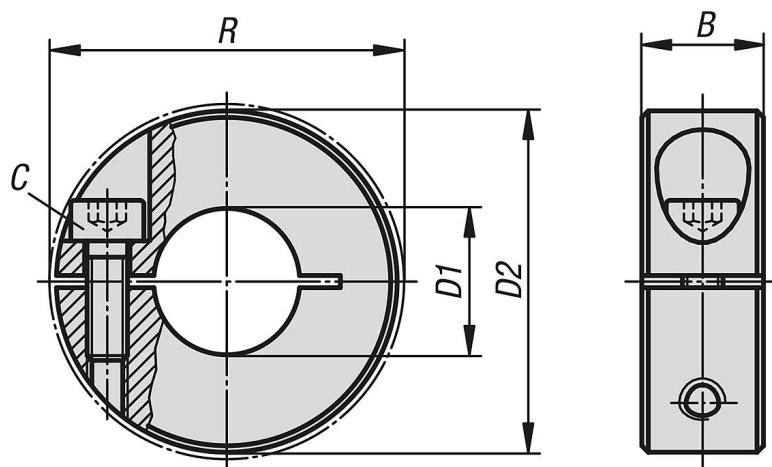
온도 범위:

-40 °C ~ +175 °C

요청 시:

다른 치수.

도면



품목 요약

클램핑 링, 내측 홈 있음

클램핑 링, 내측 홈 있음

품목 요약

주문 번호	형태 타입	본체 재질	B	C (DIN 912)	D1	D2	R
K0611.00401	-	스틸	9	M3x8	4	16	20,7
K0611.00501	-	스틸	9	M3x8	5	16	20,7
K0611.00601	-	스틸	9	M3x8	6	16	20,7
K0611.00801	-	스틸	9	M3x8	8	18	22,4
K0611.01001	-	스틸	9	M3x10	10	24	26
K0611.01201	-	스틸	11	M4x12	12	28	31,8
K0611.01501	-	스틸	13	M5x16	15	34	39,4
K0611.01601	-	스틸	13	M5x16	16	34	39,4
K0611.01801	-	스틸	13	M5x16	18	36	41,1
K0611.02001	-	스틸	15	M6x18	20	40	46,4
K0611.02201	-	스틸	15	M6x18	22	42	48,1
K0611.02501	-	스틸	15	M6x18	25	45	50,8
K0611.02801	-	스틸	15	M6x18	28	48	53,7
K0611.03001	-	스틸	15	M6x18	30	54	58,6
K0611.04001	-	스틸	15	M6x18	40	60	65
K0611.05001	-	스틸	19	M8x25	50	78	87
K0611.00402	-	스테인레스 스틸	9	M3x8	4	16	20,7
K0611.00502	-	스테인레스 스틸	9	M3x8	5	16	20,7
K0611.00602	-	스테인레스 스틸	9	M3x8	6	16	20,7
K0611.00802	-	스테인레스 스틸	9	M3x8	8	18	22,4
K0611.01002	-	스테인레스 스틸	9	M3x10	10	24	26
K0611.01202	-	스테인레스 스틸	11	M4x12	12	28	31,8
K0611.01502	-	스테인레스 스틸	13	M5x16	15	34	39,4
K0611.01602	-	스테인레스 스틸	13	M5x16	16	34	39,4
K0611.01802	-	스테인레스 스틸	13	M5x16	18	36	41,1
K0611.02002	-	스테인레스 스틸	15	M6x18	20	40	46,4
K0611.02202	-	스테인레스 스틸	15	M6x18	22	42	48,1
K0611.02502	-	스테인레스 스틸	15	M6x18	25	45	50,8
K0611.02802	-	스테인레스 스틸	15	M6x18	28	48	53,7
K0611.03002	-	스테인레스 스틸	15	M6x18	30	54	58,6
K0611.04002	-	스테인레스 스틸	15	M6x18	40	60	65
K0611.05002	-	스테인레스 스틸	19	M8x25	50	78	87
K0611.00404	내부에 슬릿	스테인레스 스틸 A4	9	M3x8	4	16	20,7
K0611.00504	내부에 슬릿	스테인레스 스틸 A4	9	M3x8	5	16	20,7
K0611.00604	내부에 슬릿	스테인레스 스틸 A4	9	M3x8	6	16	20,7
K0611.00804	내부에 슬릿	스테인레스 스틸 A4	9	M3x8	8	18	22,4
K0611.01004	내부에 슬릿	스테인레스 스틸 A4	9	M3x10	10	24	26
K0611.01204	내부에 슬릿	스테인레스 스틸 A4	11	M4x12	12	28	31,8
K0611.01504	내부에 슬릿	스테인레스 스틸 A4	13	M5x16	15	34	39,4
K0611.01604	내부에 슬릿	스테인레스 스틸 A4	13	M5x16	16	34	39,4
K0611.01804	내부에 슬릿	스테인레스 스틸 A4	13	M5x16	18	36	41,1
K0611.02004	내부에 슬릿	스테인레스 스틸 A4	15	M6x18	20	40	46,4
K0611.02204	내부에 슬릿	스테인레스 스틸 A4	15	M6x18	22	42	48,1
K0611.02504	내부에 슬릿	스테인레스 스틸 A4	15	M6x18	25	45	50,8
K0611.02804	내부에 슬릿	스테인레스 스틸 A4	15	M6x18	28	48	53,7
K0611.03004	내부에 슬릿	스테인레스 스틸 A4	15	M6x18	30	54	58,6
K0611.04004	내부에 슬릿	스테인레스 스틸 A4	15	M6x18	40	60	65
K0611.05004	내부에 슬릿	스테인레스 스틸 A4	19	M8x25	50	78	87
K0611.00403	내부에 슬릿	알루미늄	9	M3x8	4	16	20,7
K0611.00503	내부에 슬릿	알루미늄	9	M3x8	5	16	20,7
K0611.00603	내부에 슬릿	알루미늄	9	M3x8	6	16	20,7
K0611.00803	내부에 슬릿	알루미늄	9	M3x8	8	18	22,4
K0611.01003	내부에 슬릿	알루미늄	9	M3x10	10	24	26
K0611.01203	내부에 슬릿	알루미늄	11	M4x12	12	28	31,8
K0611.01503	내부에 슬릿	알루미늄	13	M5x16	15	34	39,4
K0611.01603	내부에 슬릿	알루미늄	13	M5x16	16	34	39,4
K0611.01803	내부에 슬릿	알루미늄	13	M5x16	18	36	41,1
K0611.02003	내부에 슬릿	알루미늄	15	M6x18	20	40	46,4
K0611.02203	내부에 슬릿	알루미늄	15	M6x18	22	42	48,1
K0611.02503	내부에 슬릿	알루미늄	15	M6x18	25	45	50,8
K0611.02803	내부에 슬릿	알루미늄	15	M6x18	28	48	53,7
K0611.03003	내부에 슬릿	알루미늄	15	M6x18	30	54	58,6

클램핑 링, 내측 홈 있음

품목 요약

주문 번호	형태 타입	본체 재질	B	C (DIN 912)	D1	D2	R
K0611.04003	내부에 슬릿	알루미늄	15	M6x18	40	60	65
K0611.05003	내부에 슬릿	알루미늄	19	M8x25	50	78	87