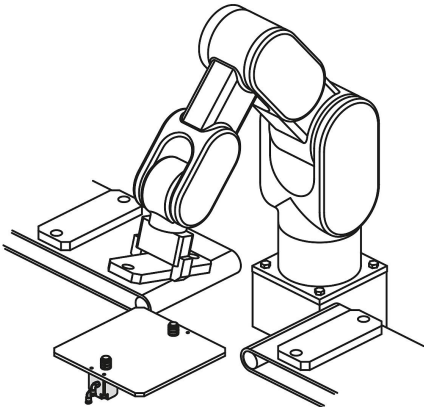
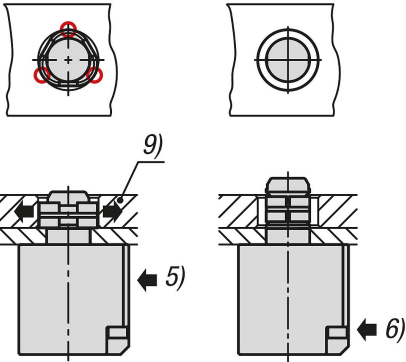


센터링 클램프, 스테인리스 스틸 공압식

품목 설명/제품 이미지



설명

제품 설명:

공작물의 고정 및 해제는 압축 공기에 의해 이루어집니다.
가능한 클램핑 직경은 16 ~ 20mm입니다.

재질:

기본 몸체, 스테인리스 스틸.
실링, NBR.

표면 마무리:

스테인리스 스틸, 자연적 마무리.

주문 정보:

밑면으로부터 고정하는데 사용되는 실린더 헤드 나사 M4x35은 공급 내역에 포함됩니다.

윗면으로부터 고정하는데 사용되는 낮은 헤드 가 있는 실린더 나사 M5는 공급 내역에 포함되지 않습니다.

정보:

플레이트 두께 6mm용 조립 치수.

기재된 클램핑 및 클램핑 파워는 0.5Mpa의 작동 압력 및 Ra 1.6µm의 표면 품질을 기준으로 합니다.

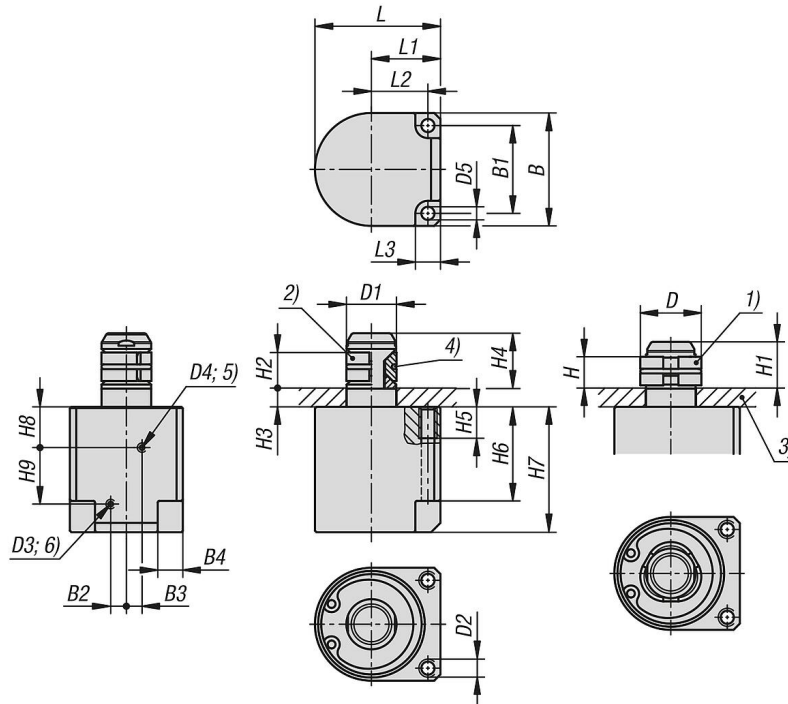
이때 반복 정확도는 약 ±0.2mm입니다.

도면 설명:

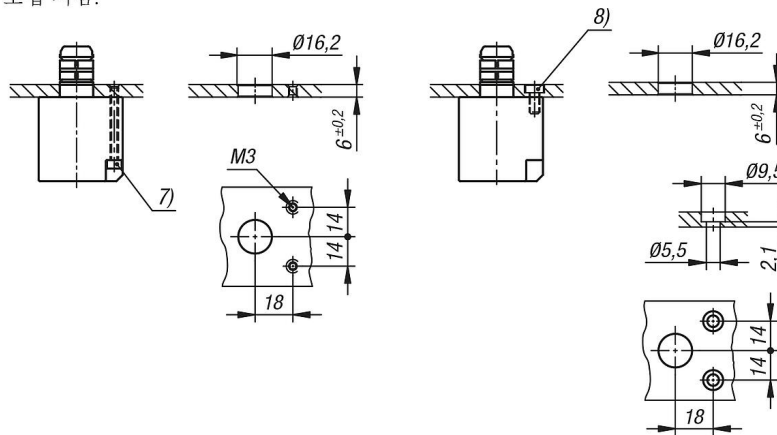
- 1) "고정" 위치 위치
- 2) "해제" 위치
- 3) 고정판
- 4) O 링
- 5) "고정" 연결부
- 6) "해제" 연결부
- 7) 실린더 헤드 나사 M4
- 8) 낮은 헤드가 있는 실린더 나사 M5
- 9) 공작물

센터링 클램프, 스테인리스 스틸 공압식

도면



조립 지침:



품목 요약

센터링 클램프, 스테인리스 스틸, 공압식

주문 번호	B	B1	B2	B3	B4	D	D1	D2	D3	D4	D5	H	H1	H2
K1742.16	36	28	5	5	7,5	20	16	M5	M3	M3	4,2	10	14,7	11,3
주문 번호	H3	H4	H5	H6	H7	H8	H9	L	L1	L2	L3	지탱력 N	작동 압력 MPa	
K1742.16	6	17,5	10	30	40	13	18	40	22	18	8	77	0,3 - 0,7	

