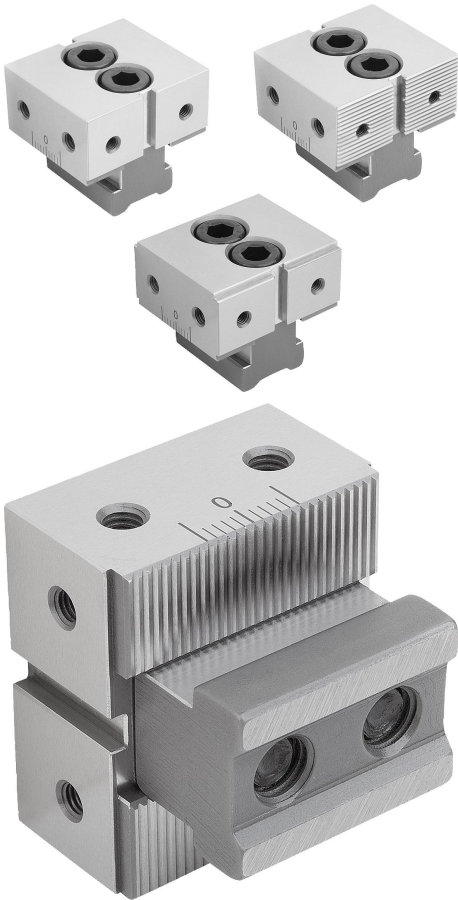


멀티 클램핑 시스템용 고정식 죠오, DS

품목 설명/제품 이미지



설명

재질:
툴 스틸.

표면 마무리:
경화 처리 및 연마(HRC 55 ±2).

정보:

세 가지 모델의 고정식 죠오에서 선택할 수 있습니다:

- 사전 가공된 워크피스용 모델, 자연적 마무리, A형.
- 거친 제품용 모델, 세레이션, B형.
- 작은 클램핑 에지를 사용한 고정용 클램핑 죠오, 분리형, C형.

측면 고정 구멍은 워크피스 스톱 고정에 사용됩니다. 클램핑 표면에 두 개의 안전 나사 드릴 홀이 있어 최적의 워크피스 클램핑 깊이를 위해 부착 스트립을 추가로 조립할 수 있습니다.

이용:

DS 고정식 죠오는 클램핑 상황에 따라 클램핑 레일에 배치됩니다. 고정 나사를 조여 기어를 통해

인터로킹 결합에 도달할 수 있습니다.

두 개의 고정 나사가 있는 고정식 죠오는 큰 가공력이 사용되는 가공에서 우선적으로 사용됩니다.

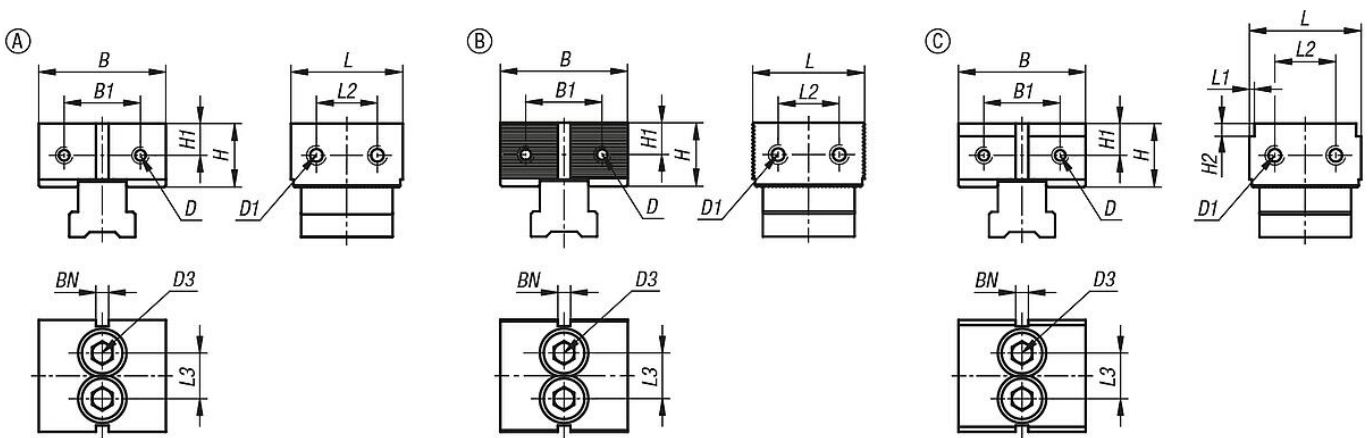
장점:

클램핑 레일 및 고정식 죠오의 측면 눈금을 통해 고정식 스톱의 위치를 정확하게 조정할 수 있습니다.

공급 내역:

DS 고정식 죠오.
고정 나사.
슬롯 너트.

도면



품목 요약

멀티 클램핑 시스템용 고정식 죠오, DS

멀티 클램핑 시스템용 고정식 죠오, DS

품목 요약

주문 번호	시스템 폭에 적합함	타입	형태 타입	L	B	H	L1	L2	L3	B1	H1	H2	D 암나사	D1 암나사	D3	BN=슬롯 너비
K1751.0504401	50	A	매끈함	44	50	25	-	24	18	30	12,5	-	M5	M6	M10x30	5
K1751.0504402	50	B	세레이션	44	50	25	-	24	18	30	12,5	-	M5	M6	M10x30	5
K1751.0504423	50	C	정지킴	44	50	25	2	24	18	30	12,5	2	M5	M6	M10x30	5
K1751.0504453	50	C	정지킴	44	50	25	2	24	18	30	12,5	5	M5	M6	M10x30	5