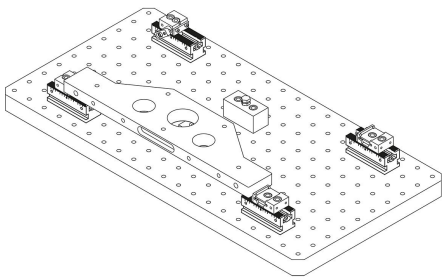
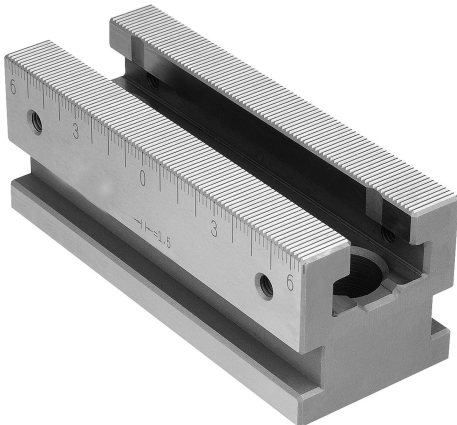


다중 클램핑 시스템용 짧은 클램핑 레일

품목 설명/제품 이미지



설명

재질:
툴 스틸.

표면 마무리:
경화 처리 및 연마(HRC 55 ±2).

정보:

클램핑 레일은 다양한 인터페이스를 통해 고정할 수 있습니다.

1. 고정 클로 세트용 측면 클램핑 에지. 고정 클로는 아무 위치에도 고정할 수 있습니다.
2. DIN에 따른 소켓 헤드 스크류용 관통 홀
3. T-슬롯 테이블의 18H7이 있는 두 개의 정렬 너트.
4. 보어홀 간격이 50mm인 그리드 시스템용 Ø12F7 및 Ø16F7 로케이팅 홀.

이용:

짧은 클램핑 레일을 사용하면 클램핑 작업을 좁은 공간으로 구현할 수 있습니다. 정밀 기어로 인해 고정식 조오의 매우 정확한 배치가 가능합니다. 스트립 클램프의 측면 눈금으로 인해 고정식 조오의 모든 위치를 기록하고 반복 케이스에 동일하게 조정할 수 있습니다. 측면 나사 홀에는 스톱을 조립할 수 있습니다.

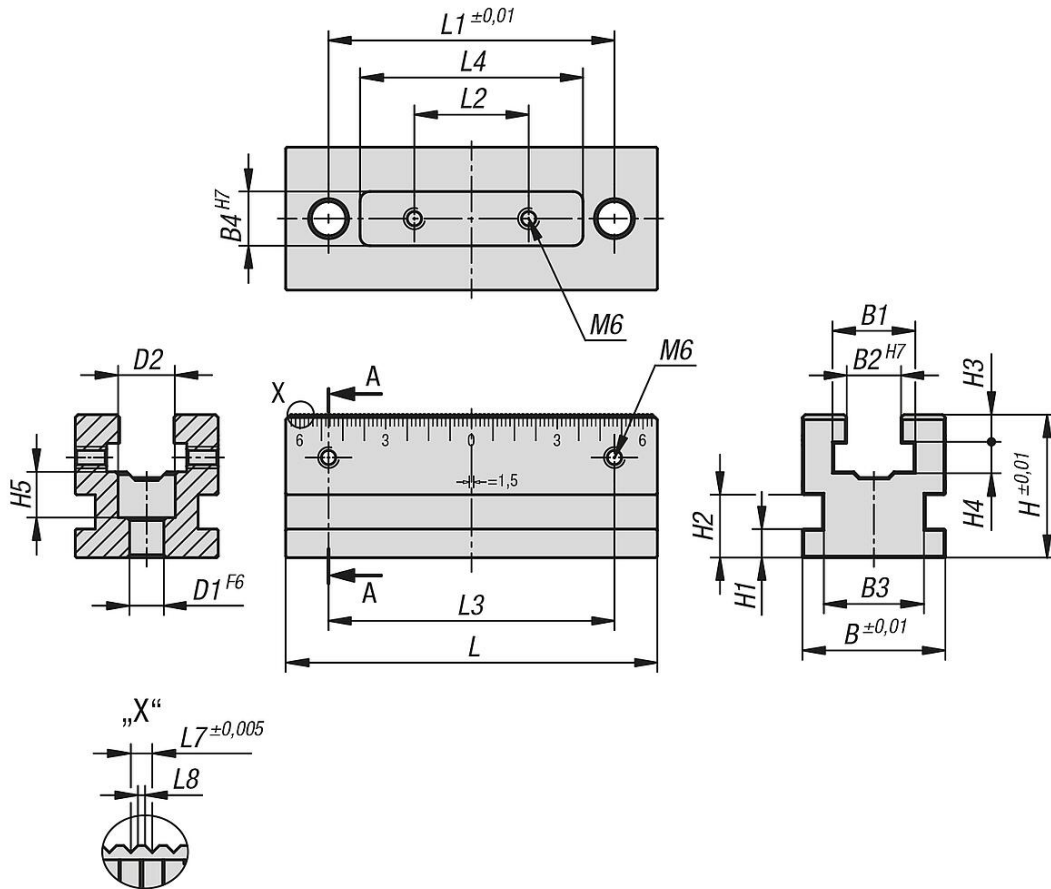
장점:

일반적으로 유연하게 사용 가능함.

여러 개의 짧은 클램핑 레일을 사용하면 유연한 클램핑 상황이 가능합니다.

다중 클램핑 시스템용 짧은 클램핑 레일

도면



품목 요약

멀티 클램핑 시스템용 짧은 클램핑 레일

주문 번호	시스템 폭에 적합함	L	B	H	L1	L2	L3	L4	L7	L8	B1	B2	B3	B4	H1	H2	H3	H4	H5	D1	D2
K1747.050130	50	130	50	50	100	40	100	77	1,5	0,5	28	19	36	18	10	22	10	10	16	12	20