

멀티 클램핑 시스템용 워크피스 스톱

품목 설명/제품 이미지



설명

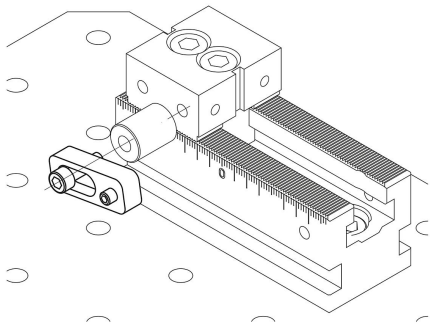
재질:
단강.

표면 마무리:
열처리, 페이스 표면 연마형(HRC 32).

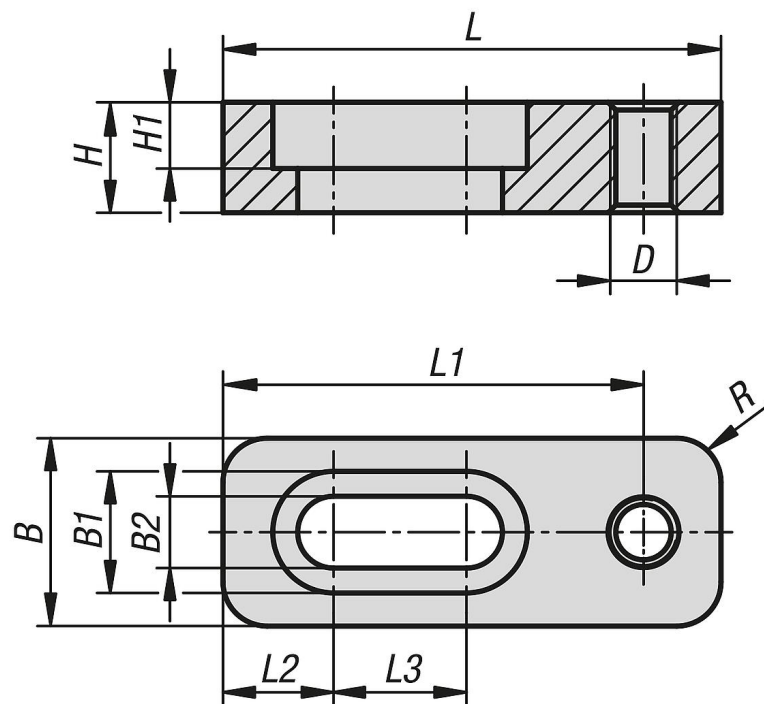
정보:
멀티 클램핑 시스템용 워크피스 스톱을 사용하면 워크피스를 측면에 배치할 수 있습니다.

이용:
고정식 조오의 양면의 측면에 스톱 조립.

장점:
긴 홀을 통해 유연하게 조절 가능.



도면



품목 요약

멀티 클램핑 시스템용 워크피스 스톱

주문 번호	시스템 폭에 적합함	L	B	H	L1	L2	L3	B1	B2	H1	R	D
K1755.05045	50	45	17	10	38	10	12	11	6,5	6	4	M6

