

강판 스위벨 캐스터 및 고정 캐스터, 전기 전도성 표준 모델

품목 설명/제품 이미지



설명

재질:

강판 소재 하우징.
열가소성 고무 휠 스투드 포함 휠.
폴리 프로필렌 소재 휠 본체.

표면 마무리:

하우징, 프레스뮴. 턴테이블에 이중 볼 베어링이 있는 스위벨 캐스터 하우징. 슬라이딩 베어링 포함 휠.

정보:

휠 축, 나사 체결됨. 마운팅 플레이트 포함 스위벨 캐스터 및 고정 캐스터. 전기 전도성 모델의 휠, 무흔적 회색. 휠의 오염 저항은 $\leq 10^4 \Omega$ 입니다.

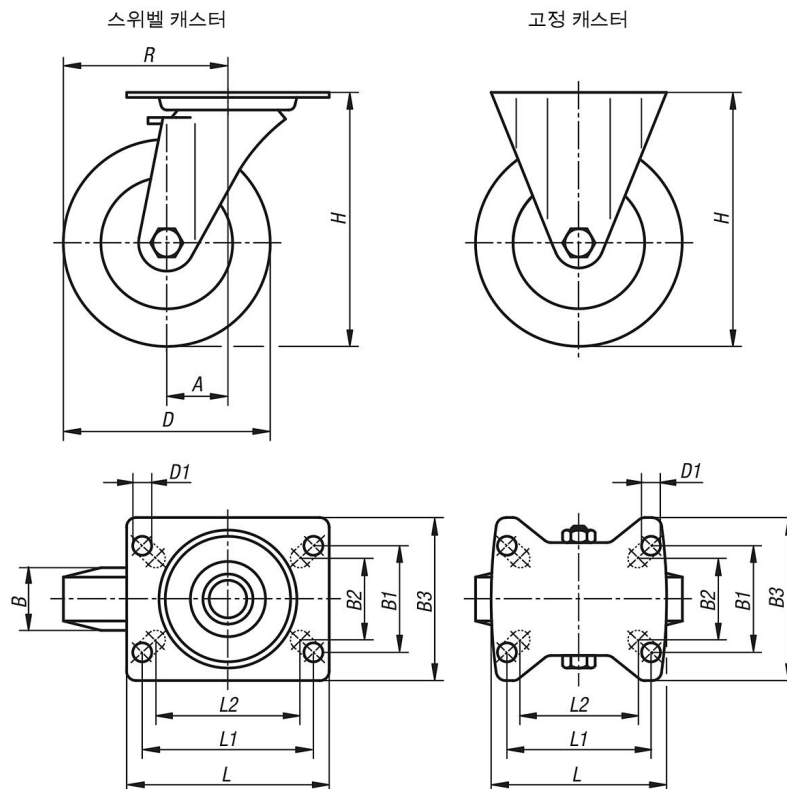
이용:

운송 장비 또는 운송품에 의해 발생하는 정전기 방전에서 보호하기 위해 전기 전도성 휠, 스위벨 캐스터 및 고정 캐스터가 사용됩니다. 이를 통해 민감한 운송품을 손상에서 보호하거나 트레이 사용자의 고통스러운 정전기 방전을 방지할 수 있습니다.

온도 범위:

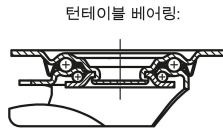
-20 °C ~ +60 °C

도면



강판 스위벨 캐스터 및 고정 캐스터, 전기 전도성 표준 모델

도면



품목 요약

표준 모델 강판 스위벨 캐스터 및 고정 캐스터, 전기 전도성

주문 번호	설명	모델 1	휠 베어링	A	B	B1	B2	B3	D	D1	L	L1	L2	H	R	지탱력 kg
K1761.11080321	고정 캐스터	로킹 시스템 미포함	슬라이딩 베어링	-	32	55	60	85	80	9	100	80	76	102	-	65
K1761.11100321	고정 캐스터	로킹 시스템 미포함	슬라이딩 베어링	-	32	55	60	85	100	9	100	80	76	125	-	70
K1761.11125321	고정 캐스터	로킹 시스템 미포함	슬라이딩 베어링	-	32	55	60	85	125	9	100	80	76	150	-	80
K1761.11160401	고정 캐스터	로킹 시스템 미포함	슬라이딩 베어링	-	40	75	80	110	160	11	140	105	-	195	-	130
K1761.11200401	고정 캐스터	로킹 시스템 미포함	슬라이딩 베어링	-	40	75	80	110	200	11	140	105	-	235	-	160
K1761.1108032	스위벨 캐스터	로킹 시스템 미포함	슬라이딩 베어링	38	32	55	60	85	80	9	100	80	76	102	78	65
K1761.1110032	스위벨 캐스터	로킹 시스템 미포함	슬라이딩 베어링	36	32	55	60	85	100	9	100	80	76	125	86	70
K1761.1112532	스위벨 캐스터	로킹 시스템 미포함	슬라이딩 베어링	40	32	55	60	85	125	9	100	80	76	150	102,5	80
K1761.1116040	스위벨 캐스터	로킹 시스템 미포함	슬라이딩 베어링	54	40	75	80	110	160	11	140	105	-	195	134	130
K1761.1120040	스위벨 캐스터	로킹 시스템 미포함	슬라이딩 베어링	54	40	75	80	110	200	11	140	105	-	235	154	160
K1761.11080322	스위벨 캐스터	stop-fix 로킹 시스템 포함	슬라이딩 베어링	38	32	55	60	85	80	9	100	80	76	102	78	65
K1761.11100322	스위벨 캐스터	stop-fix 로킹 시스템 포함	슬라이딩 베어링	36	32	55	60	85	100	9	100	80	76	125	86	70
K1761.11125322	스위벨 캐스터	stop-fix 로킹 시스템 포함	슬라이딩 베어링	40	32	55	60	85	125	9	100	80	76	150	102,5	80
K1761.11160402	스위벨 캐스터	stop-fix 로킹 시스템 포함	슬라이딩 베어링	54	40	75	80	110	160	11	140	105	-	195	134	130
K1761.11200402	스위벨 캐스터	stop-fix 로킹 시스템 포함	슬라이딩 베어링	54	40	75	80	110	200	11	140	105	-	235	154	160