

## 강판 스위벨 캐스터 및 고정 캐스터, 전기 전도성 무거운 모델

### 품목 설명/제품 이미지



#### 설명

##### 재질:

강판 소재 하우징.  
열가소성 고무 휠 스퀘드 포함 휠.  
폴리 프로필렌 소재 휠 본체.

##### 표면 마무리:

하우징, 프레스뮴. 턴테이블에 이중 볼 베어링이 있는 스위벨 캐스터 하우징. 슬라이딩 베어링 포함 휠.

##### 정보:

휠 축, 나사 체결됨. 마운팅 플레이트 포함 스위벨 캐스터 및 고정 캐스터. 전기 전도성 모델의 휠, 무흔적 회색. 휠의 오염 저항은  $\leq 10^4 \Omega$ 입니다.

##### 이용:

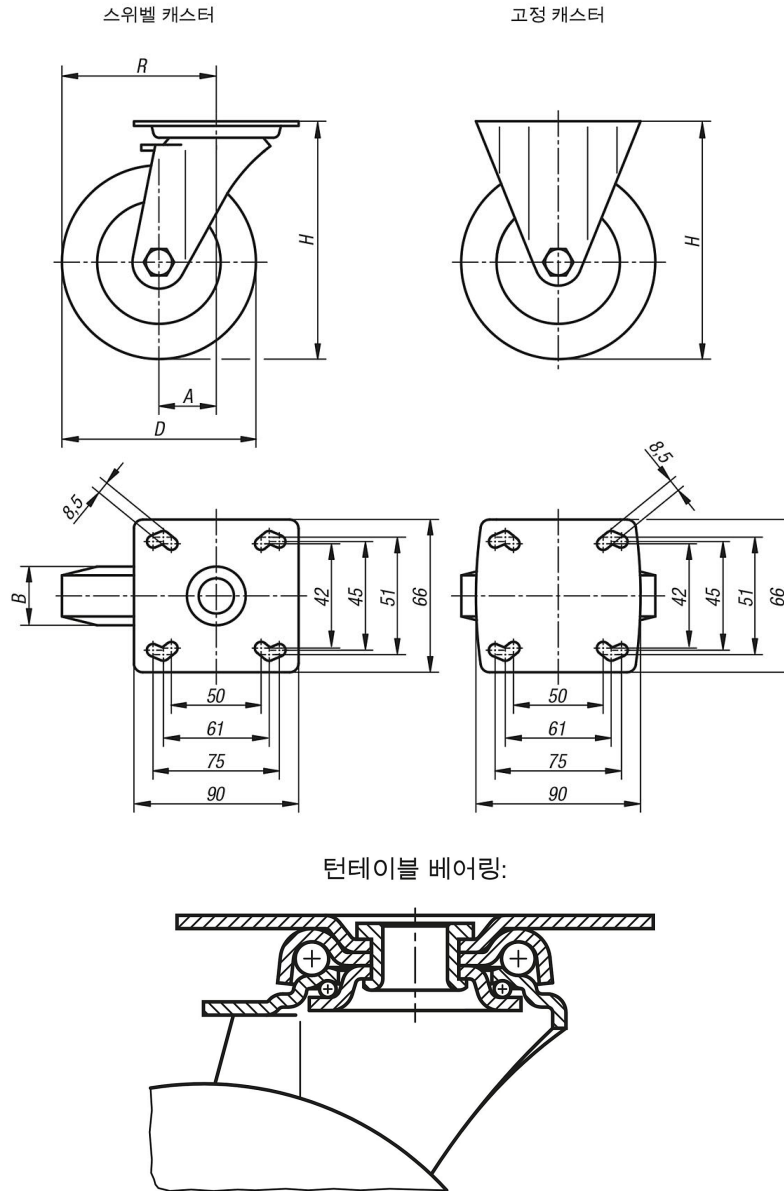
운송 장비 또는 운송품에 의해 발생하는 정전기 방전에서 보호하기 위해 전기 전도성 휠, 스위벨 캐스터 및 고정 캐스터가 사용됩니다. 이를 통해 민감한 운송품을 손상에서 보호하거나 트레이 사용자의 고통스러운 정전기 방전을 방지할 수 있습니다.

##### 온도 범위:

-20 °C ~ +60 °C

## 강판 스위벨 캐스터 및 고정 캐스터, 전기 전도성 무거운 모델

도면



### 품목 요약

#### 무거운 모델 강판 스위벨 캐스터 및 고정 캐스터, 전기 전도성

| 주문 번호          | 설명      | 휠 베어링    | A  | D   | B  | H   | R     | 지탱력<br>kg |
|----------------|---------|----------|----|-----|----|-----|-------|-----------|
| K1760.11080321 | 고정 캐스터  | 슬라이딩 베어링 | -  | 80  | 32 | 111 | -     | 65        |
| K1760.11100321 | 고정 캐스터  | 슬라이딩 베어링 | -  | 100 | 32 | 136 | -     | 70        |
| K1760.11125321 | 고정 캐스터  | 슬라이딩 베어링 | -  | 125 | 32 | 161 | -     | 80        |
| K1760.1108032  | 스위벨 캐스터 | 슬라이딩 베어링 | 40 | 80  | 32 | 111 | 80    | 65        |
| K1760.1110032  | 스위벨 캐스터 | 슬라이딩 베어링 | 40 | 100 | 32 | 136 | 90    | 70        |
| K1760.1112532  | 스위벨 캐스터 | 슬라이딩 베어링 | 40 | 125 | 32 | 161 | 102,5 | 80        |
| K1760.11080322 | 스위벨 캐스터 | 슬라이딩 베어링 | 40 | 80  | 32 | 111 | 80    | 65        |
| K1760.11100322 | 스위벨 캐스터 | 슬라이딩 베어링 | 40 | 100 | 32 | 136 | 90    | 70        |
| K1760.11125322 | 스위벨 캐스터 | 슬라이딩 베어링 | 40 | 125 | 32 | 161 | 102,5 | 80        |

# 강판 스위벨 캐스터 및 고정 캐스터, 전기 전도성 무거운 모델

품목 요약

---