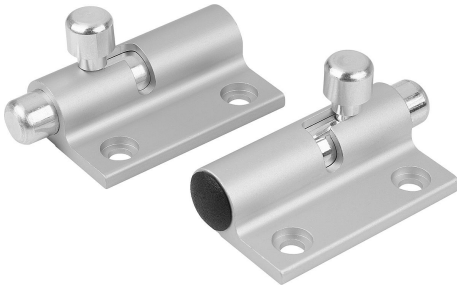


알루미늄 환원 스프링이 있는 잠금 바 오른쪽 또는 왼쪽 잠금 바

품목 설명/제품 이미지



설명

재질:

알루미늄 잠금 바.
스프링 스테인레스 스틸.

정보:

환원 스프링이 있는 잠금 바는 도어, 플랩, 후두에 쉽게 달 수 있습니다. 잠금 바는 왼쪽으로 열리거나 오른쪽으로 열리는 도어를 위해 두 가지 버전으로 제공됩니다. 잠금 바는 열림 위치에 고정할 수 있습니다. 통합된 스프링에 의해 잠금 바는 항상 초기 위치로 돌아갑니다.

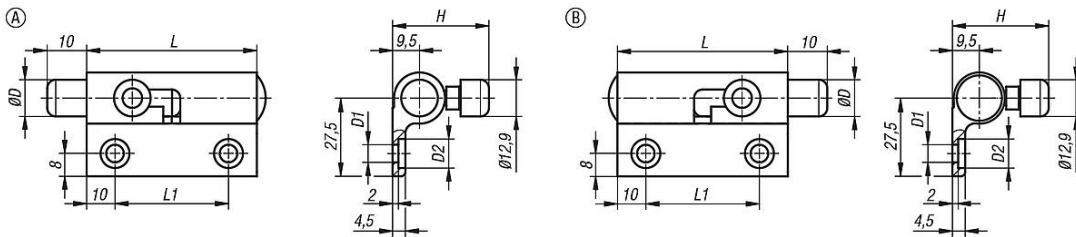
액추에이션 원리:

그립을 밀면 잠금 바가 열림 위치로 이동하여 도어가 열립니다. 잠금 바가 열림 위치에서 고정되지 않으면 자동으로 초기 위치로 돌아갑니다. 레버가 열림 위치에 고정되면 도어가 닫히지 않습니다.

액세서리:

알루미늄 잠금 플레이트 K1692.

도면



품목 요약

알루미늄 환원 스프링이 있는 잠금 바

주문 번호	타입	형태 타입	B	D	D1	D2	H	L	L1
K1691.04036	A	좌측	36,5	12,9	6,2	10,2	34	60	40
K1691.14036	B	우측	36,5	12,9	6,2	10,2	34	60	40