

조인트형 튜브 커넥터, 알루미늄, 안쪽 톱니

품목 설명/제품 이미지



설명

재질:

알루미늄 캐스팅.
너트 포함 클램핑 스크류, 스틸.

표면 마무리:

소프트 연마.
너트 포함 클램핑 스크류, 아연 도금.

정보:

안쪽 톱니가 있는 조인트형 튜브 커넥터는 외부 톱니가 있는 조인트형 튜브 커넥터(K0485)와 한 개의 조인트로 합체 조립할 수 있습니다.

클램핑 나사를 조일 때의 최대 토크:

M6: 10 Nm.

M8: 25 Nm.

M10: 50 Nm.

요청 시:

고정용 클램핑 레버.

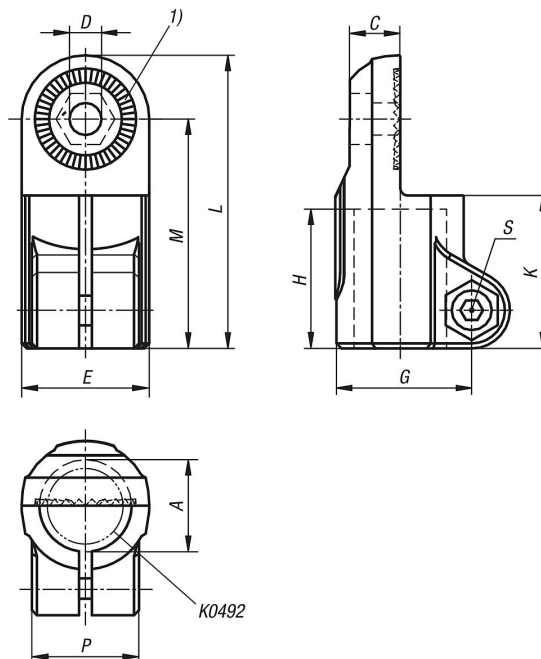
액세서리:

- 육각 너트 DIN 985
- 육각 헤드 스크류 DIN 933
- 소켓 헤드 스크류 DIN 6912

도면 설명:

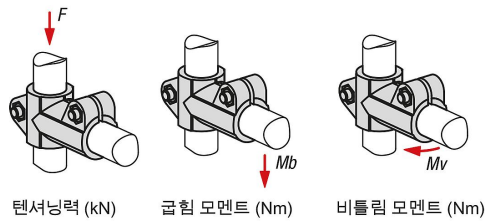
- 1) 15° 톱니

도면



조인트형 튜브 커넥터, 알루미늄, 안쪽 톱니

도면



품목 요약

조인트형 튜브 커넥터, 알루미늄, 안쪽 톱니

주문 번호	A	C	D	E	G	H	K	L	M	P	S	F kN	Mb (Nm)	Mv (Nm)
K0484.512	12,1	10,5	7,5	26	29,4	25	30	57	44	21	M6	3,6	28	9
K0484.514	14,1	10,5	7,5	26	29,4	25	30	57	44	21	M6	3,6	28	9
K0484.516	16,1	10,5	7,5	26	29,4	25	30	57	44	21	M6	3,6	28	9
K0484.518	18,1	10,5	7,5	26	29,4	25	30	57	44	21	M6	3,6	28	9
K0484.520	20	16	9	40	40	45	50	93	73	33	M8	4,9	91	94
K0484.525	25,1	16	9	40	40	45	50	93	73	33	M8	4,9	91	94
K0484.530	30,1	16	9	40	40	45	50	93	73	33	M8	4,9	91	94
K0484.540	40,2	22	11	56	56	60	68	128	100	48	M10	6	267	181