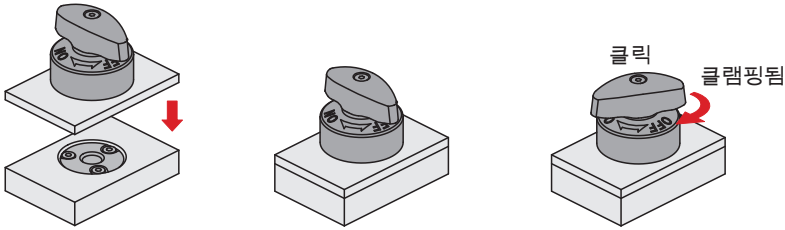


기술 정보

회전식 클램핑 래치 K1559 및 클램핑 플레이트 K1560



1. 적용:



회전 헤드가 „OFF“ 위치에 있는지 확인하십시오.
회전식 클램핑 래치를 미리 조립된 클램핑 플레이트에 올려 놓으십시오.

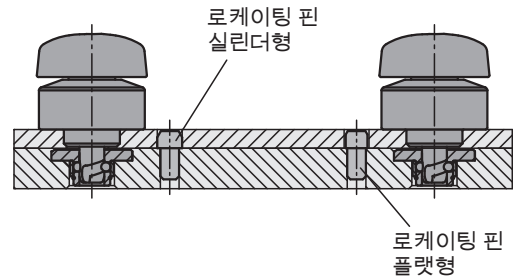
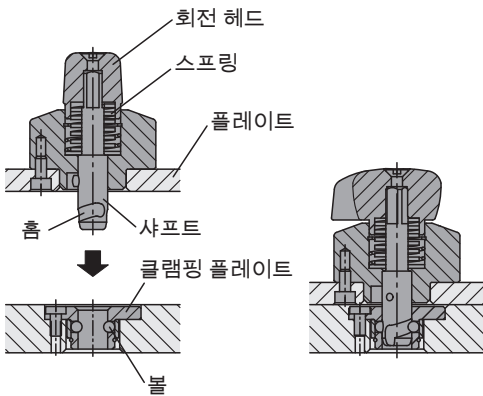
회전 헤드를 „ON“ 위치로 돌리십시오.
안전히 고정되면 찰칵 소리가 들립니다.

2. 기능:

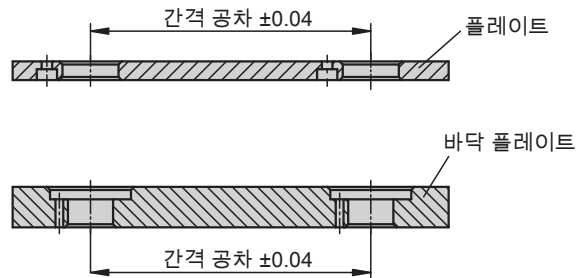
회전식 클램핑 래치 및 클램핑 플레이트 구성요소를 결합할 때 홈이 회전 시 클램핑 플레이트의 볼을 따라 움직입니다. 스프링이 압착되어 구성요소를 고정합니다.

반복 정확도:

추가로 로케이팅 핀(공급 내역에 포함되지 않음)을 사용하여 반복 정확도를 높일 수 있습니다.



제조 공차:



적용 예:

