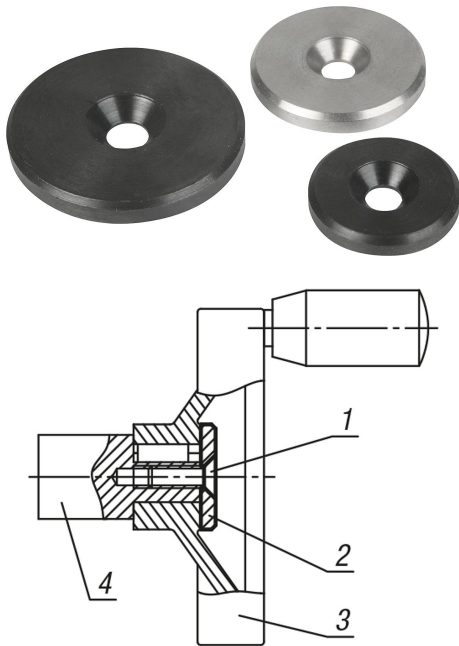


## 와샤

### 품목 설명/제품 이미지



### 설명

#### 재질:

스틸  
스테인레스 스틸 1.4305.

#### 표면 마무리:

스틸 검정 산화.  
스테인레스 스틸, 광택처리.

#### 정보:

와샤는 접시 머리 나사 DIN EN ISO 2009나 DIN EN ISO 10642와 함께, 샤프트 끝부분 전면에서 핸드휠과 크랭크를 축 방향으로 고정하기 위해 사용됩니다.

와샤는 핸드 휠 K0671, K0160, K0161, K0162, K0163, K0164, K0165의 경우 사용될 수 있습니다.

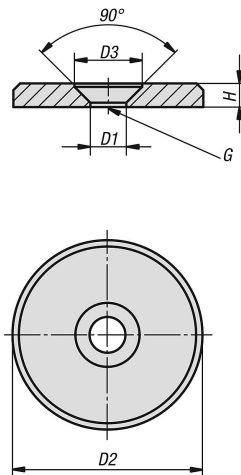
스틸로 된 와샤는 자석의 상대 부품으로 사용될 수 있습니다.

#### 도면 설명:

D3 = 접시 머리 나사용 ISO 2009 및 ISO 10642

- 1) 접시 머리 나사용 ISO 2009 및 ISO 10642
- 2) 서빙 디스크
- 3) 핸드 휠
- 4) 샤프트

### 도면



### 품목 요약

#### 와샤

주문 번호	본체 재질	D1	D2	D3	H	G
K0173.00310	스틸	3,2	10	6	2	M3
K0173.00313	스틸	3,2	13	6	2	M3
K0173.00416	스틸	4,3	16	8,4	3	M4
K0173.00420	스틸	4,3	20	8,4	3	M4

## 와샤

## 품목 요약

주문 번호	본체 재질	D1	D2	D3	H	G
K0173.00520	스틸	5,3	20	10	3,5	M5
K0173.00522	스틸	5,3	22	10	3,5	M5
K0173.00525	스틸	5,3	25	10	3,5	M5
K0173.00528	스틸	5,3	28	10	3,5	M5
K0173.00630	스틸	6,4	30	12	4	M6
K0173.00632	스틸	6,4	32	12	4	M6
K0173.00636	스틸	6,4	36	12	4	M6
K0173.00640	스틸	6,4	40	12	5	M6
K0173.00645	스틸	6,4	45	12	6	M6
K0173.00652	스틸	6,4	52	12	6	M6
K0173.10310	스테인레스 스틸	3,2	10	6	2	M3
K0173.10313	스테인레스 스틸	3,2	13	6	2	M3
K0173.10416	스테인레스 스틸	4,3	16	8,4	3	M4
K0173.10420	스테인레스 스틸	4,3	20	8,4	3	M4
K0173.10520	스테인레스 스틸	5,3	20	10	3,5	M5
K0173.10522	스테인레스 스틸	5,3	22	10	3,5	M5
K0173.10525	스테인레스 스틸	5,3	25	10	3,5	M5
K0173.10528	스테인레스 스틸	5,3	28	10	3,5	M5
K0173.10630	스테인레스 스틸	6,4	30	12	4	M6
K0173.10632	스테인레스 스틸	6,4	32	12	4	M6
K0173.10636	스테인레스 스틸	6,4	36	12	4	M6
K0173.10640	스테인레스 스틸	6,4	40	12	5	M6
K0173.10645	스테인레스 스틸	6,4	45	12	6	M6
K0173.10652	스테인레스 스틸	6,4	52	12	6	M6