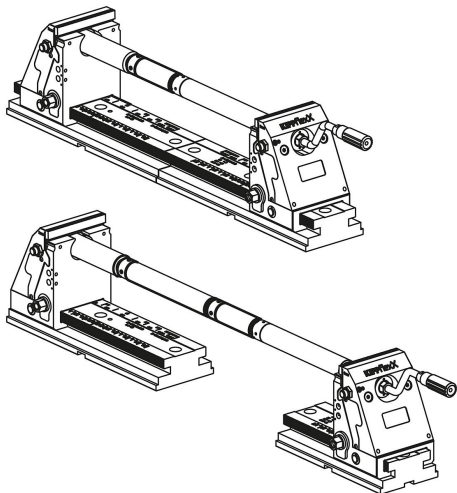


## 베이스 플레이트 5축 클램핑 시스템 KIPPflexX

### 품목 설명/제품 이미지



### 설명

#### 제품 설명:

베이스 플레이트 연결 옵션은 다양합니다. 밑면에 피팅 슬롯이 있어 슬롯 키를 사용하여 기계 테이블에 직접 정렬할 수 있습니다. 그리드 간격 50mm용 그리드 홀 12F7을 통한 고정도 가능합니다. 측면 영역에 클램핑 조 또는 별도 클램핑 장치를 사용할 수 있습니다. 또한 베이스 플레이트는 내경 52/96/200mm의 모든 일반적인 제로점 클램핑 시스템에 적합합니다.

내장된 중앙 홀은 정렬에도 사용할 수 있습니다. 이때 특정 센터링 핀을 통해 기계 테이블의 중심이 정렬됩니다.

#### 재질:

경화 스틸.

#### 표면 마무리:

경화 처리 및 검정 산화 처리.  
접촉면 연마

#### 정보:

추가 제품 정보는 사용 설명서에서 확인할 수 있습니다.

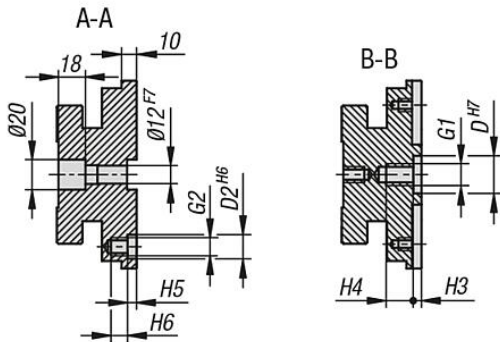
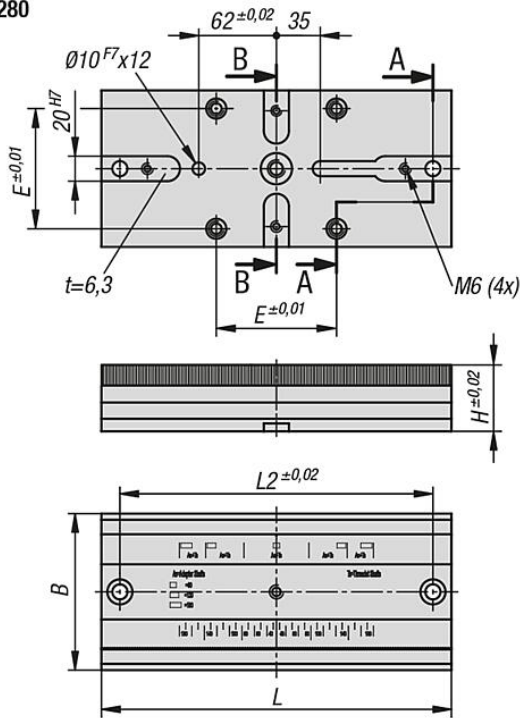
#### 요청 시:

기타 치수

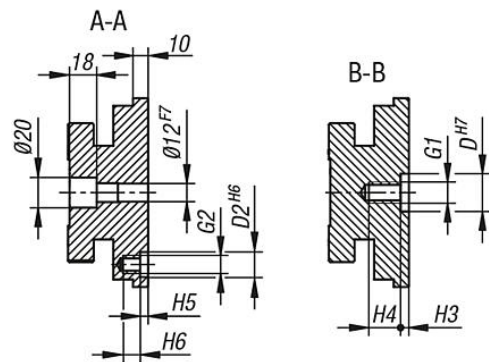
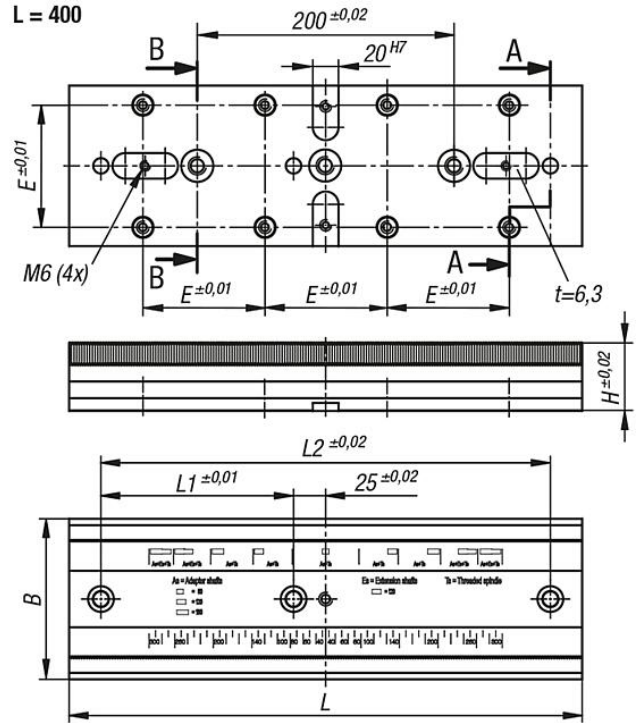
## 베이스 플레이트 5축 클램핑 시스템 KIPPflexX

도면

L = 280

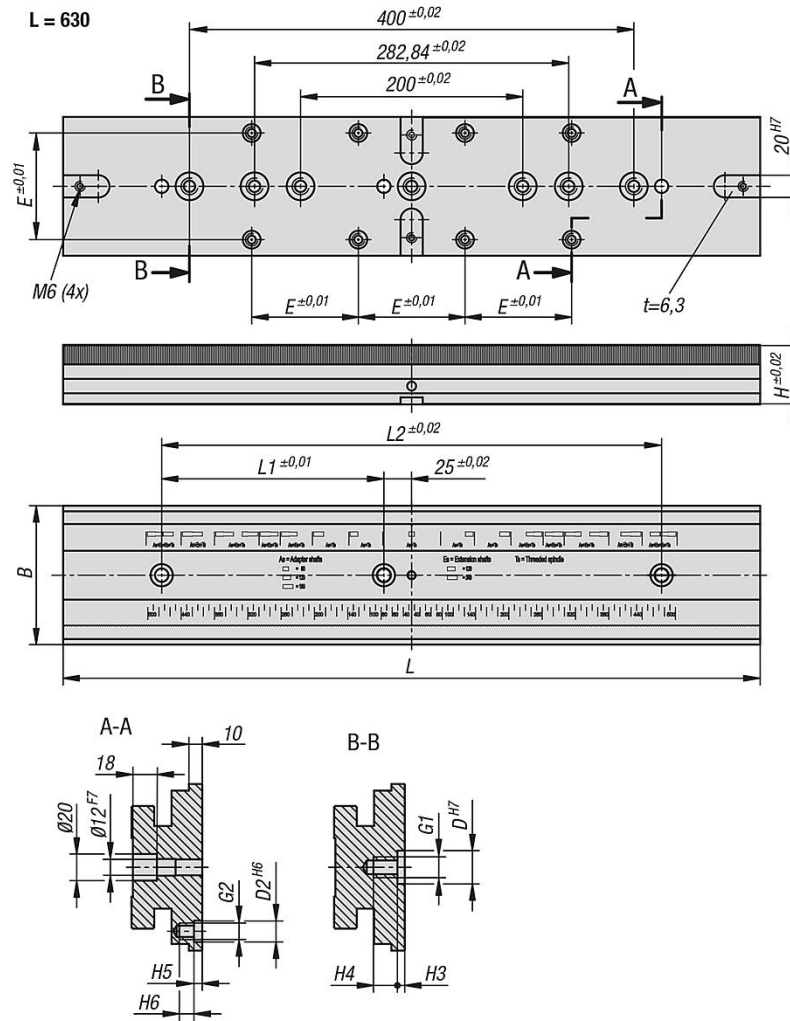


L = 400



## 베이스 플레이트 5축 클램핑 시스템 KIPPflexX

도면



### 품목 요약

#### 베이스 플레이트, 5축 클램핑 시스템 KIPPflexX

주문 번호	B	H	L	L1	L2	H3	H4	H5	H6	D	D2	E	G1	G2
K1556.090280	90	53	280	-	250	5,5	18	6	11	25H7	12H6	52	M12	M8
K1556.090400	90	53	400	150	350	5,5	18	6	11	25H7	12H6	52	M12	M8
K1556.125280	125	53	280	-	250	5,5	18	6	11	25H7	16H6	96	M12	M10
K1556.125400	125	53	400	150	350	5,5	18	6	11	25H7	16H6	96	M12	M10
K1556.125630	125	53	630	200	450	5,5	18	6	11	25H7	16H6	96	M12	M10