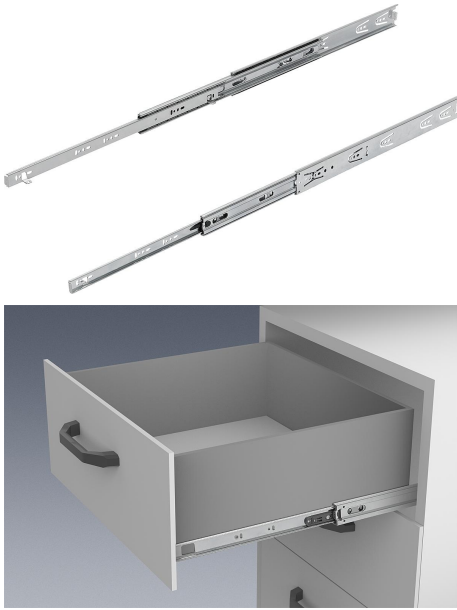


텔레스코픽 레일, 스틸, 하단 장착용, 오버 확장형, 최대 하중 60 kg

품목 설명/제품 이미지



설명

재질:
레일, 스틸.
볼 케이스 스틸 및 플라스틱.
볼, C 스틸.

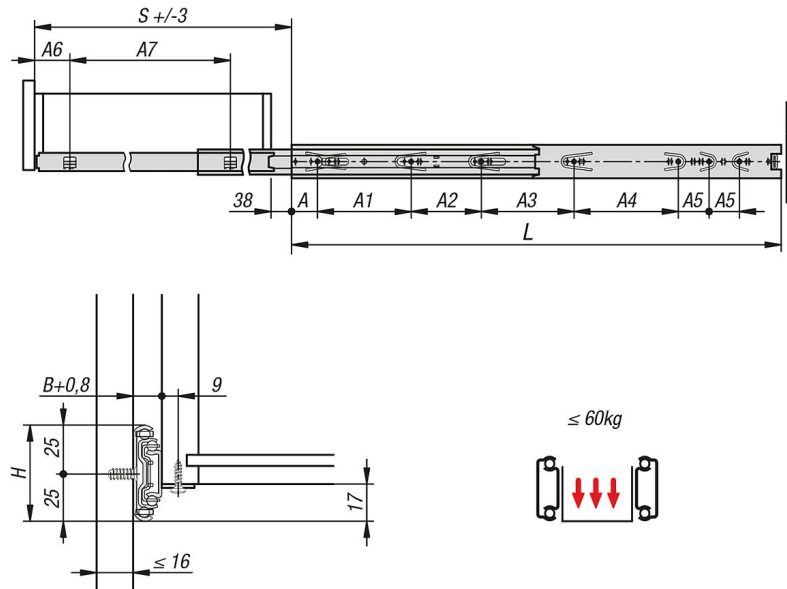
표면 마무리:
아연 도금, 청색 피막처리된 레일
경화 처리된 볼.

주문 정보:
쌍으로 판매

정보:
오버 확장형 텔레스코픽 레일의 경우는 스트로크가 전체 길이보다 큼니다. 닫힌 위치에서 가드 인터로킹 릴리스 레버를 작동하면 서랍을 쉽게 빼내거나 가이드에서 분리할 수 있습니다.
텔레스코픽 레일의 동적 부하 용량은 전체 미끄러짐 거리를 사용할 시 수직 장착된 레일 쌍의 최대 부하 용량을 표시합니다. 명시된 부하 용량은 20,000 주기에서의 최대값을 의미합니다.

주의:
모든 텔레스코픽 레일의 부하 용량은 DIN EN 15338 레벨 1에 따라 검사되었습니다.

도면



품목 요약

텔레스코픽 레일, 스틸, 하단 장착용, 오버 확장형, 최대 하중 60kg

주문 번호	A	A1	A2	A3	A4	A5	A6	A7	B	H	L	스트로크 S	지탱력 쌍 당 kg
K1579.0350	35	128	96	-	-	-	35	283	12,7	50	350	388	60

텔레스코픽 레일, 스틸, 하단 장착용, 오버 확장형, 최대 하중 60 kg

품목 요약

주문 번호	A	A1	A2	A3	A4	A5	A6	A7	B	H	L	스트로크 S	지탱력 상 당 kg
K1579.0400	35	128	96	96	-	-	35	333	12,7	50	400	438	60
K1579.0450	35	128	96	128	-	-	35	383	12,7	50	450	488	60
K1579.0500	35	128	96	128	64	-	35	433	12,7	50	500	538	60
K1579.0550	35	128	96	128	64	32	35	483	12,7	50	550	588	60
K1579.0600	35	128	96	128	96	32	35	533	12,7	50	600	638	60