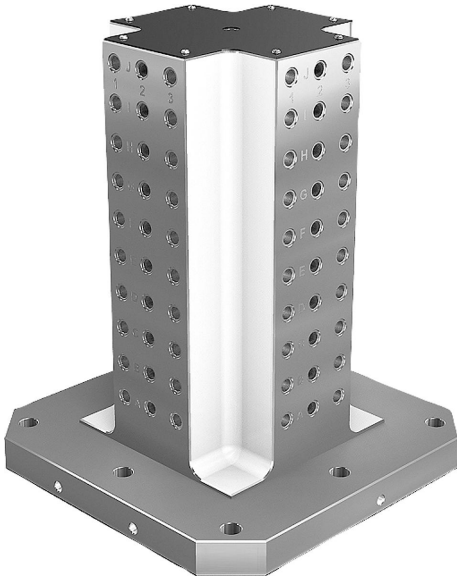


4면 클램핑 타워, 회주철, 그리드 홀 있음

품목 설명/제품 이미지



설명

재질:
GJL 300.

표면 마무리:
장착면 및 클램핑 표면, 정밀 가공됨

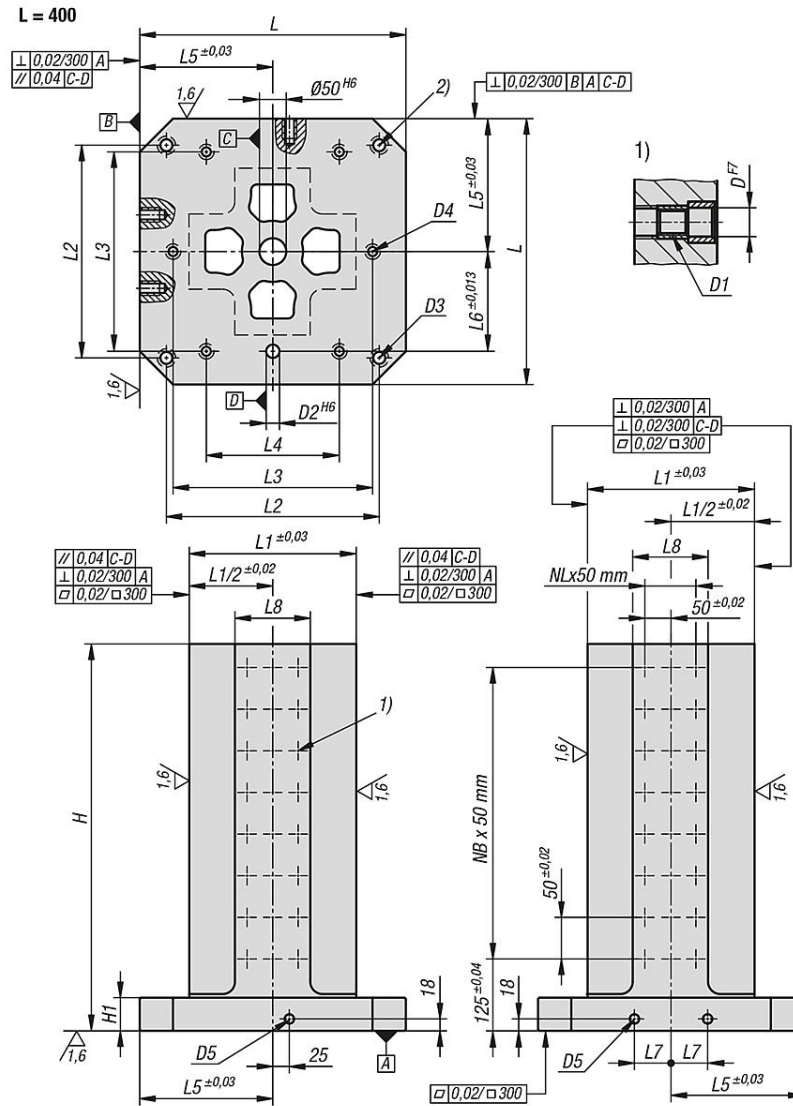
정보:
그리드 간격 $50 \pm 0.02\text{mm}$.
그리드 홀이 있는 클램핑 타워가 수평 머시닝 센터에서 사용됩니다.
영숫자로 표시된 그리드 홀은 반복 시 클램핑 유닛의 지정된 할당을 보장합니다.
클램핑 타워는 DIN 55201 및 JIS6337-1980에 따라 공작기계용 기계 테이블에 적합합니다.
DIN 55201에 따라 기계 테이블의 팔레트 표시를 위한 포지셔닝 볼트는 별도로 주문해야 합니다.
그리드 홀을 막기 위한 보호 플러그는 별도로 주문해야 합니다.
운반용 링 나사를 포함하여 제공됩니다.
요청 시 다른 치수도 공급 가능합니다.

요청 시:
기타 치수

도면 설명:
1) 그리드 홀
2) 소켓 헤드 나사 DIN 912용 관통홀 (D3/D4)

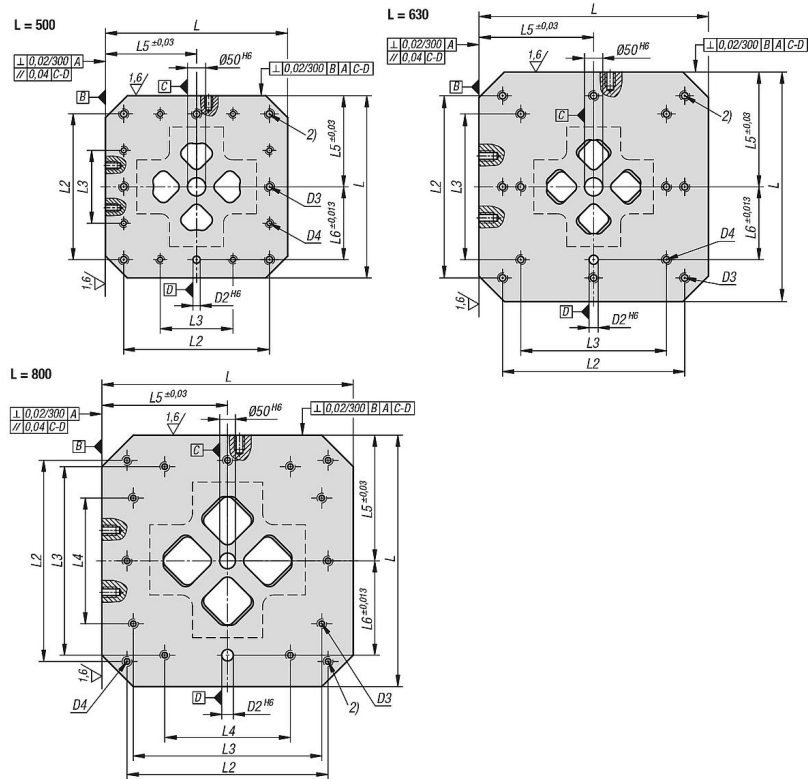
4면 클램핑 타워, 회주철, 그리드 홀 있음

도면



4면 클램핑 타워, 회주철, 그리드 홀 있음

도면



품목 요약

4면 클램핑 타워, 회주철, 그리드 홀 있음

주문 번호	L	H	H1	D	D1	D2	D3	D4	D5	L1	L2	L3	L4	L5	L6	L7	L8	그리드 홀 수	NL=조립 홀 수	NB=조립 홀 수
K1533.21240050	400	500	50	12	M12	20	M16	M12	M16	250	320	300	200	200	150	55	125	64	1	7
K1533.21240065	400	650	50	12	M12	20	M16	M12	M16	250	320	300	200	200	150	55	125	88	1	10
K1533.21250060	500	600	50	12	M12	20	M16	M12	M16	300	400	200	-	250	200	75	150	120	2	9
K1533.21250075	500	750	50	12	M12	20	M16	M12	M16	300	400	200	-	250	200	75	150	156	2	12
K1533.21263070	630	700	50	12	M12	25	M16	M16	M16	350	500	400	-	315	200	100	200	192	3	11
K1533.21263085	630	850	50	12	M12	25	M16	M16	M16	350	500	400	-	315	200	100	200	240	3	14
K1533.21280080	800	800	50	12	M12	25	M16	M16	M16	500	640	600	400	400	300	135	300	336	5	13
K1533.21280100	800	1000	50	12	M12	25	M16	M16	M16	500	640	600	400	400	300	135	300	432	5	17
K1533.21640050	400	500	50	16	M16	20	M16	M12	M16	250	320	300	200	200	150	55	125	64	1	7
K1533.21640065	400	650	50	16	M16	20	M16	M12	M16	250	320	300	200	200	150	55	125	88	1	10
K1533.21650060	500	600	50	16	M16	20	M16	M12	M16	300	400	200	-	250	200	75	150	120	2	9
K1533.21650075	500	750	50	16	M16	20	M16	M12	M16	300	400	200	-	250	200	75	150	156	2	12
K1533.21663070	630	700	50	16	M16	25	M16	M16	M16	350	500	400	-	315	200	100	200	192	3	11
K1533.21663085	630	850	50	16	M16	25	M16	M16	M16	350	500	400	-	315	200	100	200	240	3	14
K1533.21680080	800	800	50	16	M16	25	M16	M16	M16	500	640	600	400	400	300	135	300	336	5	13
K1533.21680100	800	1000	50	16	M16	25	M16	M16	M16	500	640	600	400	400	300	135	300	432	5	17