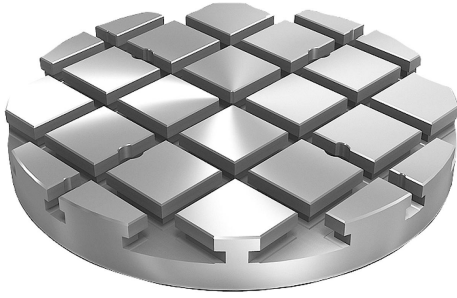


원형 베이스 플레이트, 회주철, T-슬롯 있음

품목 설명/제품 이미지



**설명**

**재질:**  
GJL 300.

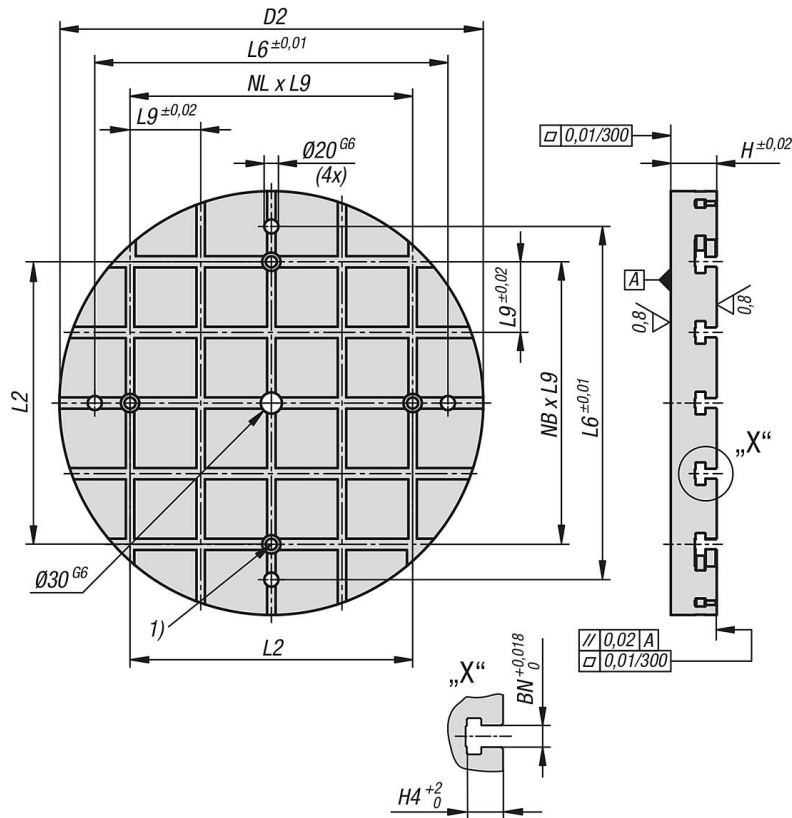
**표면 마무리:**  
장착면 및 클램핑 표면, 연마됨.

**정보:**  
T-슬롯이 있는 원형 베이스 플레이트는 모듈식 장치를 구성하는 데 사용됩니다. 이 베이스 플레이트는 기계 테이블에 바로 배치 및 고정됩니다. 세로 및 가로 방향의 정확한 슬롯 간격은 클램핑 과정에서 매우 높은 반복 정확도를 보장합니다. 얼라인링 홀은 기계 테이블 위에 베이스 플레이트를 정렬하는 데 사용됩니다. 베이스 플레이트 표시를 위한 포지셔닝 볼트는 별도로 주문해야 합니다. 운반용 T-슬롯 너트가 있는 링 나사를 포함하여 제공됩니다. 요청 시 다른 치수도 공급 가능합니다.

**요청 시:**  
기타 치수

**도면 설명:**  
1) 소켓 헤드 나사 DIN 912용 관통홀 (D4)

도면



## 원형 베이스 플레이트, 회주철, T-슬롯 있음

### 품목 요약

#### 원형 베이스 플레이트, 회주철, T-슬롯 있음

주문 번호	D2	H	H4	D4	L2	L6	L9	BN=슬롯 너비	NL=조립 홀 수	NB=조립 홀 수
K1532.31430050	300	50	23	M12	150	250	75	14	2	2
K1532.31440050	400	50	23	M12	250	350	75	14	4	4
K1532.31850065	500	65	30	M16	300	450	100	18	4	4
K1532.31860065	600	65	30	M16	400	550	100	18	4	4