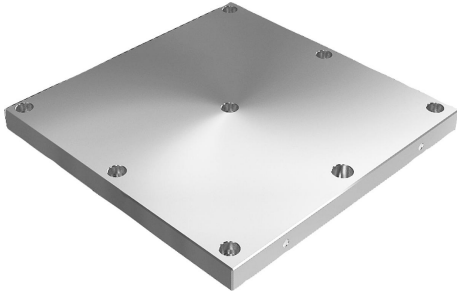


교환 팔레트, 회주철, 사전 가공된 클램핑 표면 있음

품목 설명/제품 이미지



설명

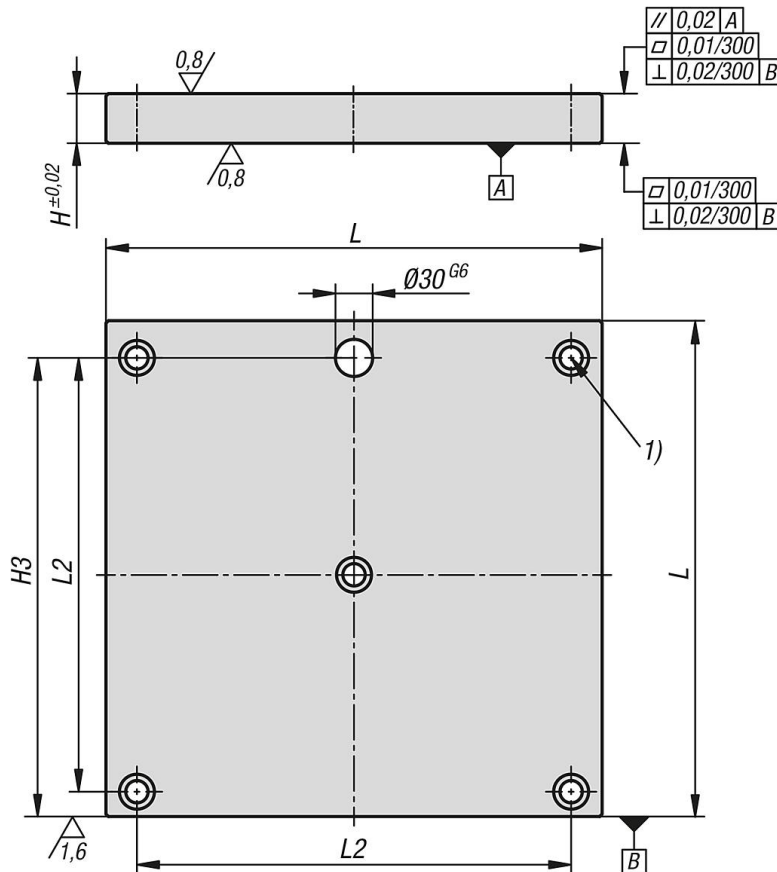
재질:  
GJL 300.

표면 마무리:  
장착면 및 클램핑 표면, 연마됨.

정보:  
사전 가공된 클램핑 표면이 있는 교환 팔레트는 앵글 플레이트와 함께 양면으로 사용됩니다. 교환 팔레트는 앵글 플레이트에 양면으로 끼워 고정됩니다. 이를 통해 효율적인 클램핑 지그의 교환이 가능합니다. 교환 팔레트는 고객 요청에 따라 가공할 수 있습니다.

도면 설명:  
1) 소켓 헤드 나사 DIN 912용, M16 관통홀

도면



품목 요약

교환 팔레트, 회주철, 사전 가공된 클램핑 표면 있음

주문 번호	L	H	H3	L2	마운팅 드릴 홀 수
K0801.1004040	400	40	370	350	5

**교환 팔레트, 회주철, 사전 가공된 클램핑 표면 있음****품목 요약**

주문 번호	L	H	H3	L2	마운팅 드릴 홀 수
K0801.1005050	500	40	470	450	7
K0801.1006363	630	40	600	580	7
K0801.1008080	800	50	770	750	7