

## 양면 앵글 플레이트, 회주철, 교환 팔레트용

### 품목 설명/제품 이미지



#### 설명

**재질:**  
GJL 300.

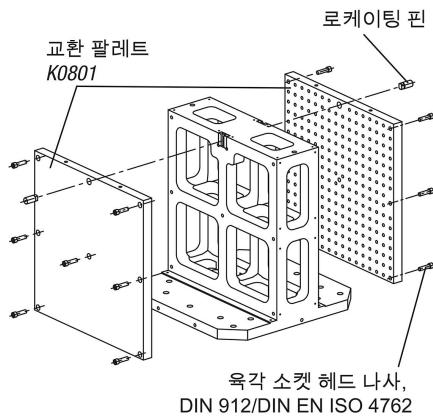
**표면 마무리:**  
장착면 및 클램핑 표면, 정밀 가공됨

#### 정보:

앵글 플레이트에 교환 팔레트를 양쪽 면에 배치 및 고정할 수 있습니다. 이를 통해 효율적인 클램핑 지그의 교환이 가능합니다. 앵글 플레이트는 DIN 55201 및 JIS6337-1980에 따라 공작기계용 기계 테이블에 적합합니다. DIN 55201에 따라 기계 테이블의 앵글 플레이트 표시를 위한 포지셔닝 볼트는 별도로 주문해야 합니다. 운반용 링 나사 및 교환 팔레트 포지셔닝을 위한 포지셔닝 볼트 2개를 포함하여 제공됩니다.

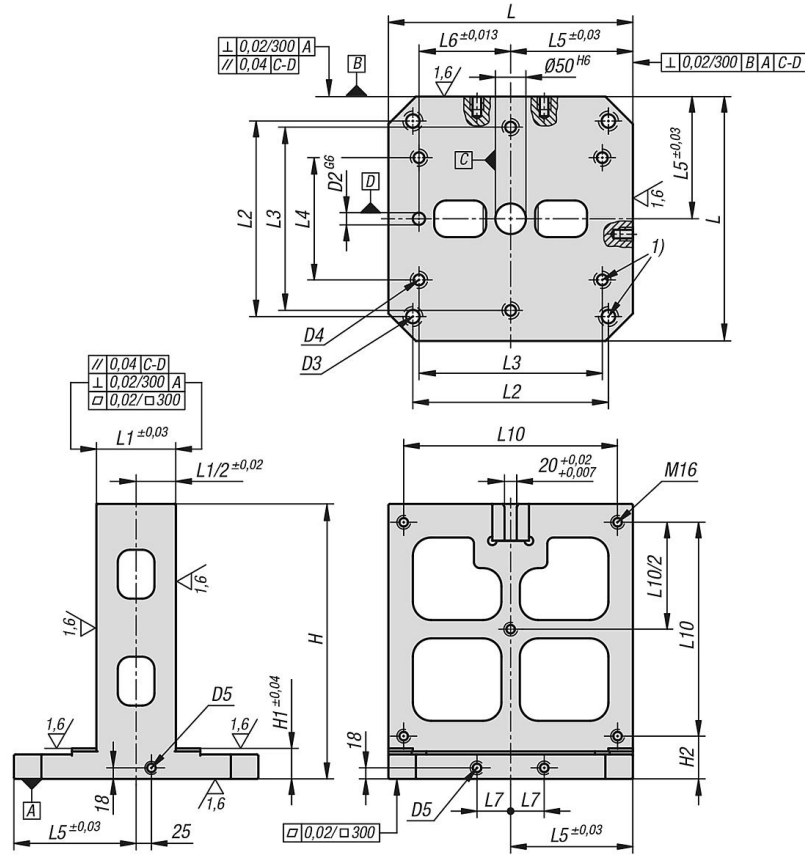
#### 도면 설명:

1) 소켓 헤드 나사 DIN 912용 관통홀



## 양면 앵글 플레이트, 회주철, 교환 팔레트용

도면



### 품목 요약

### 양면 앵글 플레이트, 회주철, 교환 팔레트용

주문 번호	L	L1	H	D2	D3	D4	D5	H1	H2	L2	L3	L4	L5	L6	L7	L10
K0804.14045	400	130	450	20	M16	M12	M16	50	70	320	300	200	200	150	55	350
K0804.15055	500	150	550	20	M16	M12	M16	55	75	400	200	-	250	200	75	450
K0804.16369	630	220	690	25	M16	M16	M16	60	80	500	400	-	315	200	100	580
K0804.18086	800	250	860	25	M16	M16	M16	60	80	640	600	400	400	300	135	750