

양면 앵글 플레이트, 회주철, T-슬롯 있음

품목 설명/제품 이미지



설명

재질:
GJL 300.

표면 마무리:
장착면 및 클램핑 표면, 정밀 가공됨

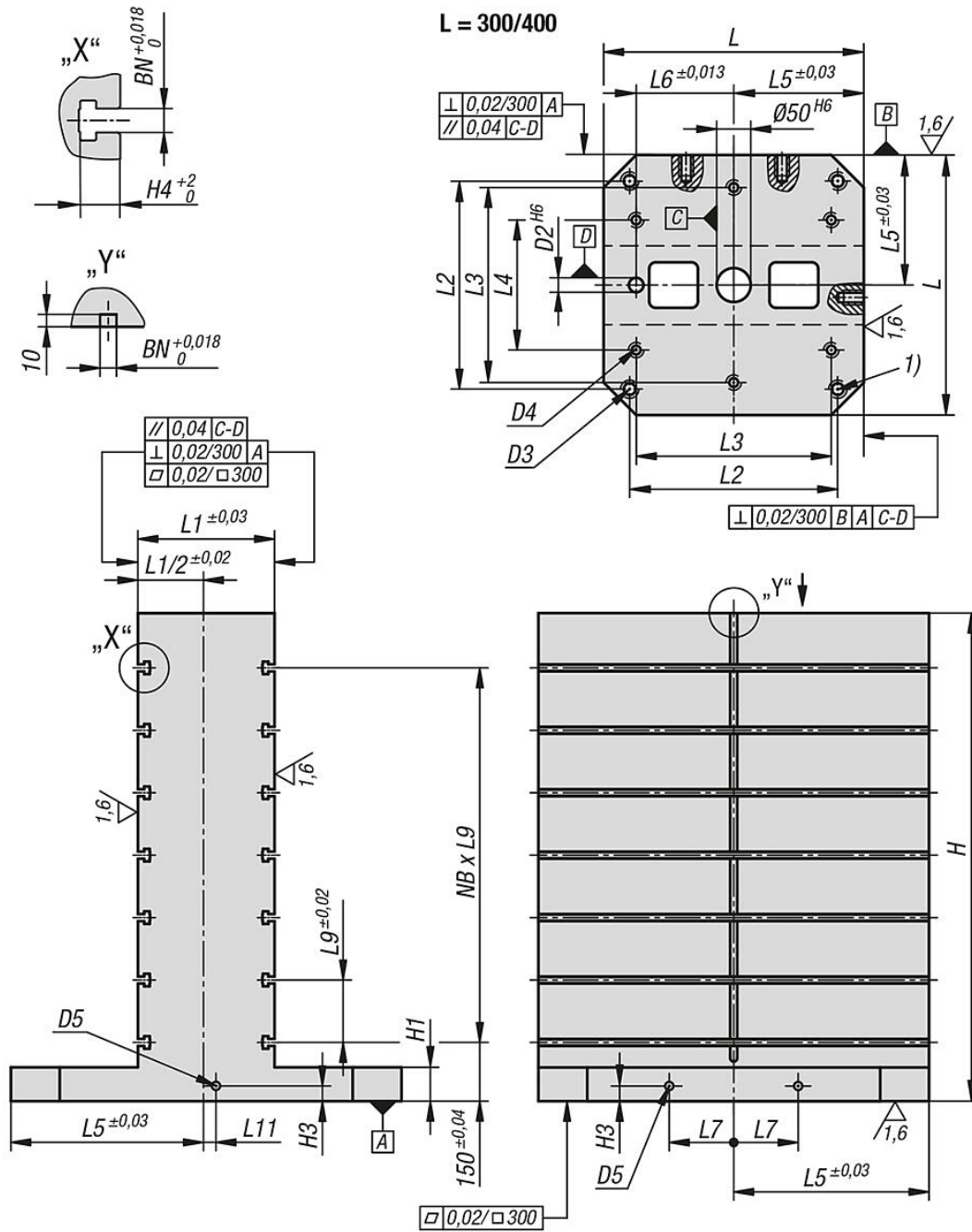
정보:
T-슬롯이 있는 양면 앵글 플레이트는 수평 기계에 모듈식 고정장치를 구성하는 데 사용됩니다.
세로 및 가로 방향의 정확한 슬롯 간격은 클램핑 과정에서 매우 높은 반복 정확도를 보장합니다.
양면 앵글 플레이트는 DIN55201 및 JIS6337-1980에 따라 공작기계용 기계 테이블에 적합합니다.
DIN 55201에 따라 기계 테이블의 팔레트 표시를 위한 포지셔닝 볼트는 별도로 주문해야 합니다.
운반용 링 나사를 포함하여 제공됩니다.
요청 시 다른 치수도 공급 가능합니다.

도면 설명:

1) 소켓 헤드 나사 DIN 912용 관통홀 (D3/D4)

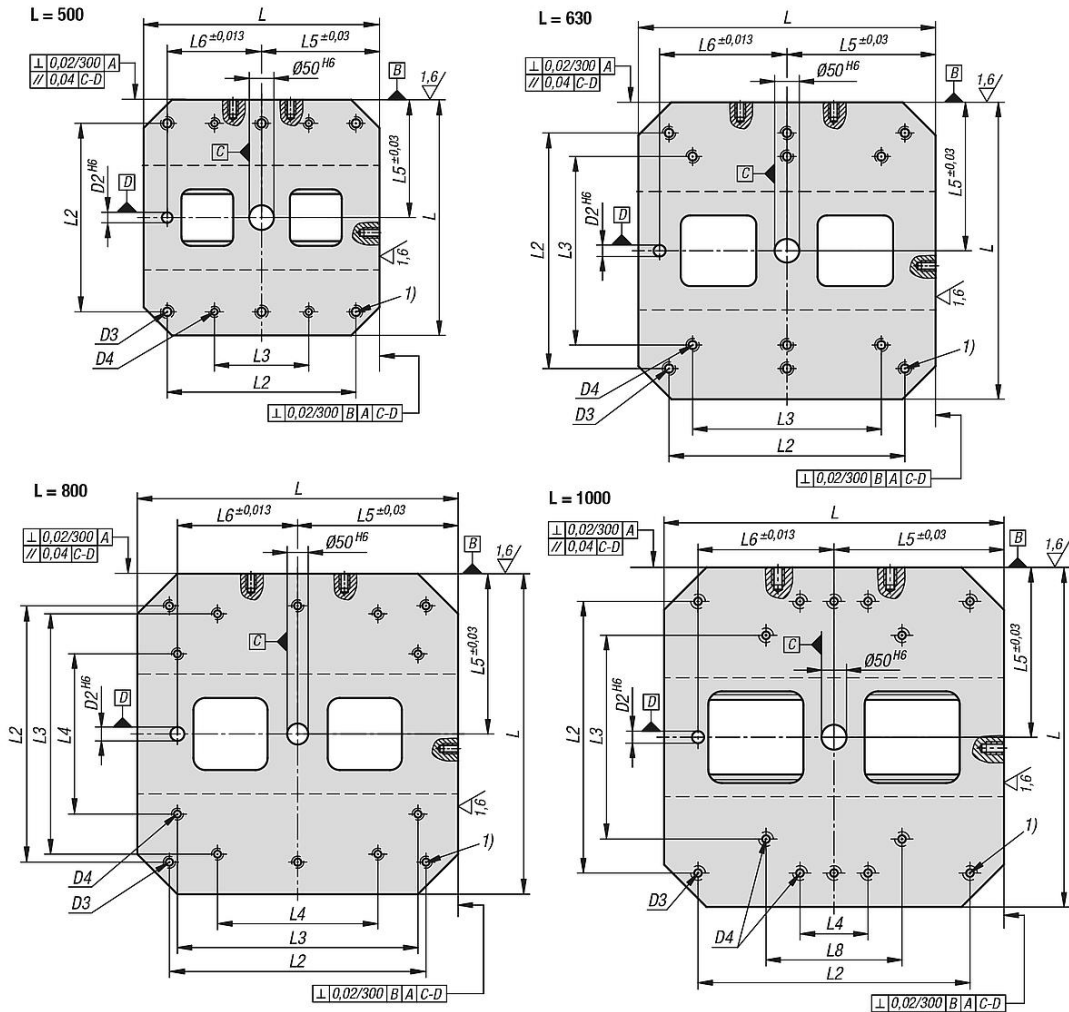
양면 앵글 플레이트, 회주철, T-슬롯 있음

도면



양면 앵글 플레이트, 회주철, T-슬롯 있음

도면



품목 요약

양면 앵글 플레이트, 회주철, T-슬롯 있음

주문 번호	L	H	H4	H1	D2	D3	D4	D5	H3	L1	L2	L3	L4	L5	L6	L7	L8	L9	L11	BN=슬롯 너비	NB=조립 홀 수
K0803.314040050	400	500	23	50	20	M16	M12	M16	18	150	320	300	200	200	150	55	-	100	25	14	3
K0803.314040065	400	650	23	50	20	M16	M12	M16	18	150	320	300	200	200	150	55	-	100	25	14	4
K0803.314050060	500	600	23	50	20	M16	M12	M16	18	200	400	200	-	250	200	75	-	100	25	14	4
K0803.314050075	500	750	23	50	20	M16	M12	M16	18	200	400	200	-	250	200	75	-	100	25	14	5
K0803.314063070	630	700	23	50	25	M16	M16	M16	18	250	500	400	-	315	200	100	-	125	25	14	4
K0803.314063085	630	850	23	50	25	M16	M16	M16	18	250	500	400	-	315	200	100	-	125	25	14	5
K0803.314080080	800	800	23	50	25	M16	M16	M16	18	300	640	600	400	400	300	135	-	150	25	14	4
K0803.314080100	800	1000	23	50	25	M16	M16	M16	18	300	640	600	400	400	300	135	-	150	25	14	5
K0803.314100100	1000	1000	23	55	25	M20	M20	M16	18	350	800	600	200	500	400	165	400	160	25	14	5
K0803.314100125	1000	1250	23	55	25	M20	M20	M16	18	350	800	600	200	500	400	165	400	160	25	14	6
K0803.318040050	400	500	30	50	20	M16	M12	M16	18	150	320	300	200	200	150	55	-	100	25	18	3
K0803.318040065	400	650	30	50	20	M16	M12	M16	18	150	320	300	200	200	150	55	-	100	25	18	4
K0803.318050060	500	600	30	50	20	M16	M12	M16	18	200	400	200	-	250	200	75	-	100	25	18	4
K0803.318050075	500	750	30	50	20	M16	M12	M16	18	200	400	200	-	250	200	75	-	100	25	18	5
K0803.318063070	630	700	30	50	25	M16	M16	M16	18	250	500	400	-	315	200	100	-	125	25	18	4
K0803.318063085	630	850	30	50	25	M16	M16	M16	18	250	500	400	-	315	200	100	-	125	25	18	5
K0803.318080080	800	800	30	50	25	M16	M16	M16	18	300	640	600	400	400	300	135	-	150	25	18	4
K0803.318080100	800	1000	30	50	25	M16	M16	M16	18	300	640	600	400	400	300	135	-	150	25	18	5
K0803.318100100	1000	1000	30	55	25	M20	M20	M16	18	350	800	600	200	500	400	165	400	160	25	18	5

양면 앵글 플레이트, 회주철, T-슬롯 있음

품목 요약

주문 번호	L	H	H4	H1	D2	D3	D4	D5	H3	L1	L2	L3	L4	L5	L6	L7	L8	L9	L11	BN=슬롯 너비	NB=조립 홀 수
K0803.318100125	1000	1250	30	55	25	M20	M20	M16	18	350	800	600	200	500	400	165	400	160	25	18	6