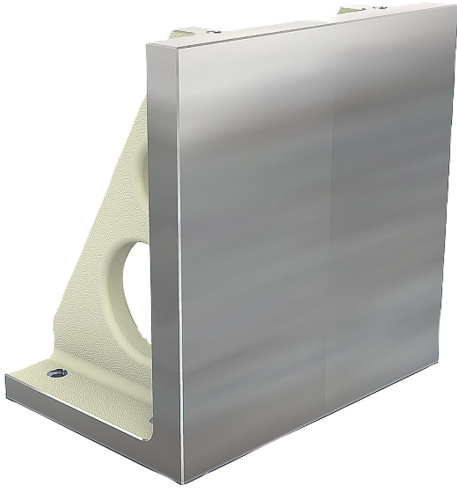


## 넓은 한 면 회주철 앵글 플레이트 사전 가공된 클램핑 표면 있음

품목 설명/제품 이미지



### 설명

**재질:**  
GJL 300.

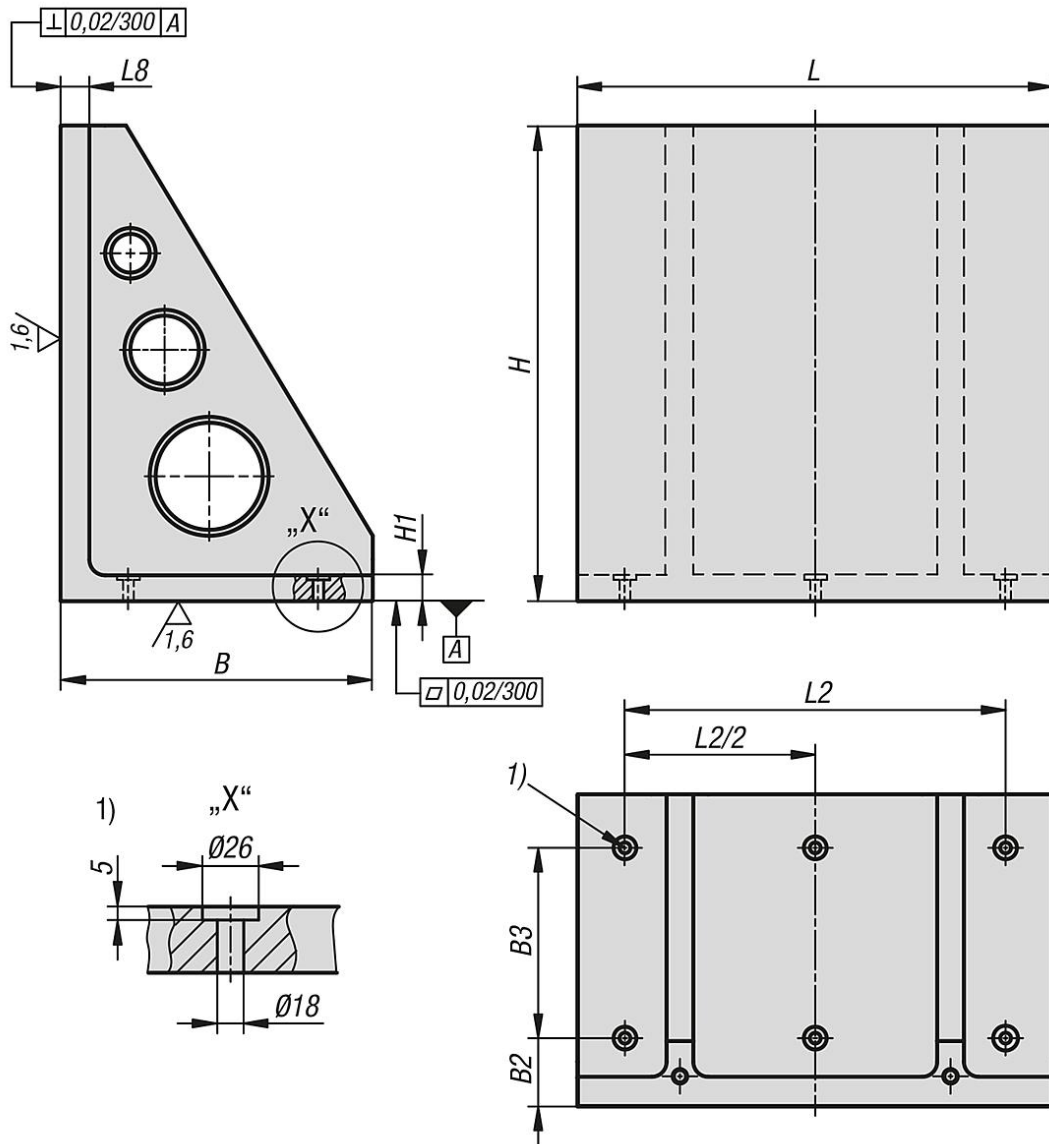
**표면 마무리:**  
장착면 및 클램핑 표면, 정밀 가공됨

**정보:**  
앵글 플레이트는 공작물과 장치를 수직으로 배치하고 고정하는 데 적합합니다. 사전 가공된 클램핑 표면이 있는 앵글 플레이트는 특수 그리드 홀 또는 개별 구멍이 있는 기본 캐리어를 제작할 수 있는 빠르고 경제적인 방법을 제공합니다.  
운반용 링 나사를 포함하여 제공됩니다.

**도면 설명:**  
1) 소켓 헤드 나사 DIN 912용 관통홀

## 넓은 한 면 회주철 앵글 플레이트 사전 가공된 클램핑 표면 있음

도면



### 품목 요약

#### 사전 가공된 클램핑 표면이 있는 넓은 한 면 회주철 앵글 플레이트

주문 번호	L	B	H	L2	B2	B3	H1	L8
K1531.100302230	300	220	300	250	90	100	30	40
K1531.100402840	400	280	400	320	90	160	30	40
K1531.100503450	500	340	500	400	90	200	35	50
K1531.100634363	630	435	630	500	100	250	40	50
K1531.100805280	800	525	800	640	115	320	45	50