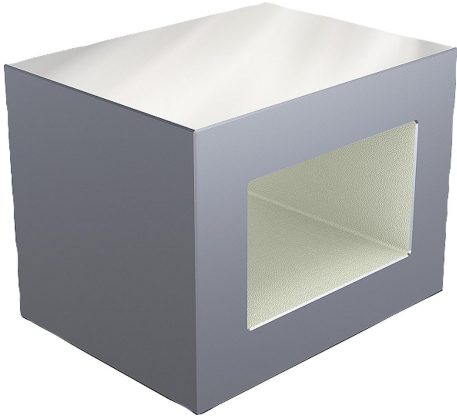


회주철 콘솔 사전 가공된 클램핑 표면 있음

품목 설명/제품 이미지



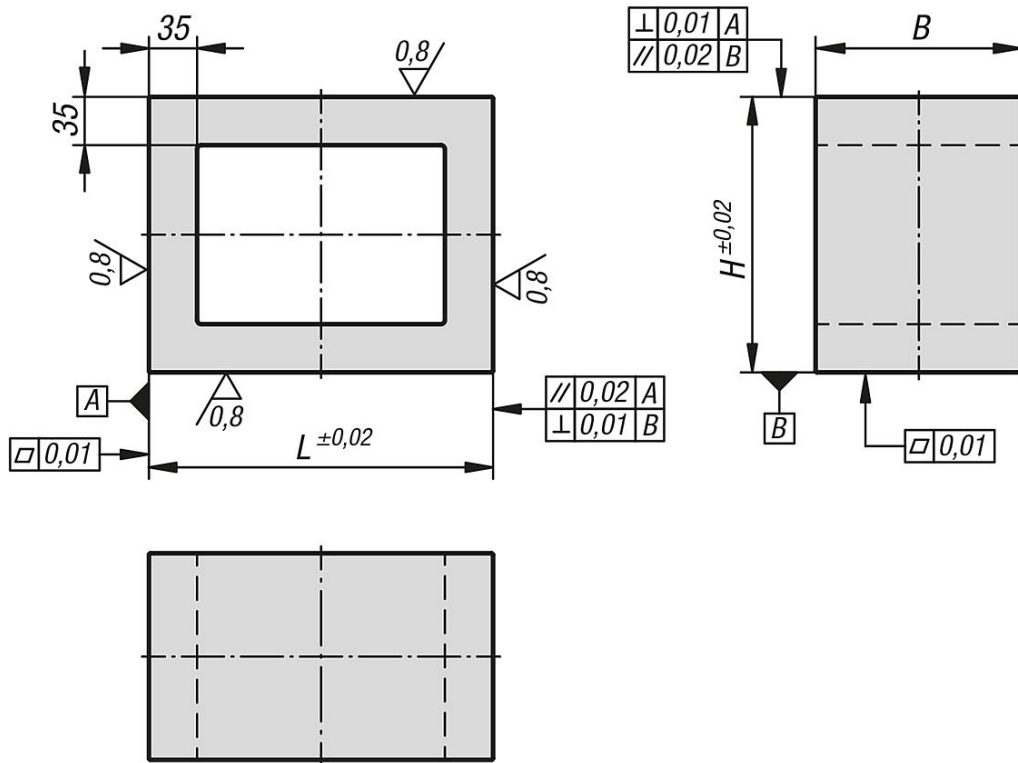
설명

재질:
GJL 300.

표면 마무리:
장착면 및 클램핑 표면, 연마됨.

정보:
사전 가공된 클램핑 표면이 있는 콘솔은 고정장치를 구성하는데 사용됩니다. 이 콘솔은 특수 그리드 홀 또는 개별 구멍이 있는 기본 캐리어를 제작할 수 있는 빠르고 경제적인 방법을 제공합니다. 콘솔은 소형 공작물을 클램핑하는 기본 캐리어 역할도 합니다. 길이 L=300인 경우 중앙에 있는 강화된 리브를 고려해야 합니다.

도면



품목 요약

사전 가공된 클램핑 표면이 있는 회주철 콘솔

주문 번호	L	B	H
K0809.100201515	200	150	150
K0809.100251520	250	150	200
K0809.100302025	300	200	250

회주철 콘솔 사전 가공된 클램핑 표면 있음

품목 요약
