

좁은 한 면 회주철 앵글 플레이트 사전 가공된 클램핑 표면 있음

품목 설명/제품 이미지



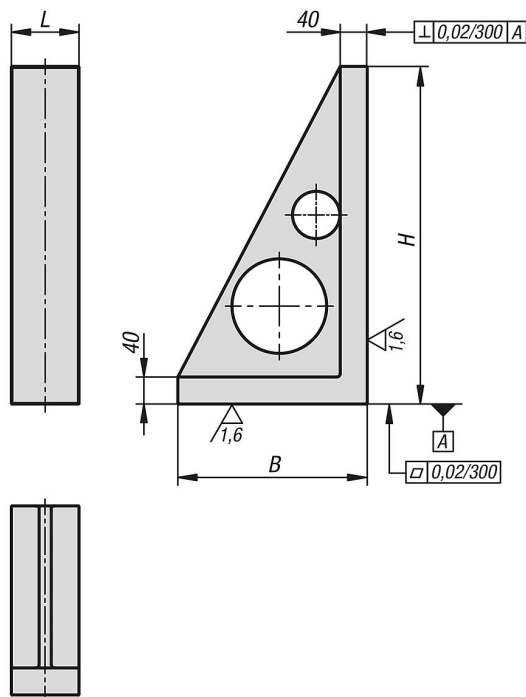
설명

재질:
GJL 300.

표면 마무리:
장착면 및 클램핑 표면, 정밀 가공됨

정보:
앵글 플레이트는 공작물과 장치를 수직으로 배치하고 고정하는 데 적합합니다. 사전 가공된 클램핑 표면이 있는 한 면 앵글 플레이트는 특수 그리드 홀 또는 개별 구멍이 있는 기본 캐리어를 제작할 수 있는 빠르고 경제적인 방법을 제공합니다.

도면



품목 요약

사전 가공된 클램핑 표면이 있는 좁은 한 면 회주철 앵글 플레이트

좁은 한 면 회주철 앵글 플레이트 사전 가공된 클램핑 표면 있음**품목 요약**

주문 번호	L	B	H
K0807.100181030	100	180	300
K0807.100231040	100	230	400
K0807.100281050	100	280	500