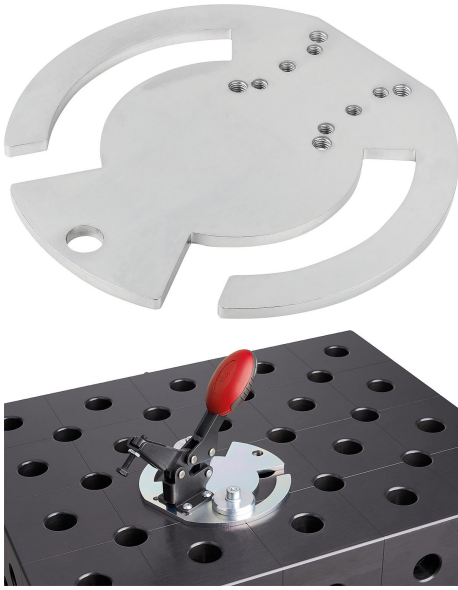


어댑터 플레이트, 원형, B형

품목 설명/제품 이미지



설명

재질:
스틸.

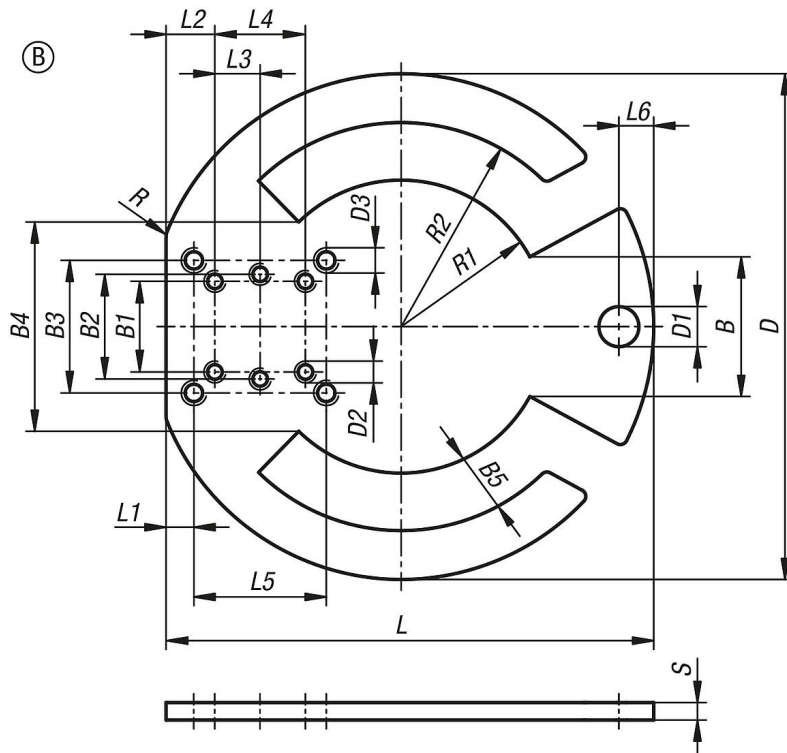
표면 마무리:
아연 도금 및 청색 피막처리.

정보:
어댑터 플레이트는 킥 클램프와 함께 사용할 수 있습니다. 이렇게 하면 어댑터 플레이트에 고정된 킥 클램프의 위치를 유연하게 변경할 수 있습니다.
어댑터 플레이트는 편심 클램핑 모듈을 이용하여 기계 테이블 위에 고정됩니다.

장점:
유동적인 이동 및 위치 지정.
어댑터 블록에 의한 유연한 높이 구조.
타입 B 경우 구멍을 통해 손쉬운 조립.

액세서리:
편심 클램핑 모듈 K0754
킥 클램프 K....

도면



어댑터 플레이트, 원형, B형

품목 요약

주문 번호	타입	버전 2	B	B1	B2	B3	B4	B5	D	D1	D2	D3	L	L1	L2	L3	L4	L5	L6	R	R1	R2	S
K1211.1145	B	열림	40	30	30	38	60	16,5	145	11,5	M5	M6	140	8	14	13	26	38	10	5	42	58,5	5