

클램핑 핀, 스틸 또는 스테인리스 스틸, 어댑터 플레이트 있음, 타입

A
 품목 설명/제품 이미지



설명

재질:

어댑터 플레이트: 스틸.

클램핑 웨지: 스틸 1.0715 또는 스테인리스 스틸 1.4305.

표면 마무리:

어댑터 플레이트, 아연 도금.

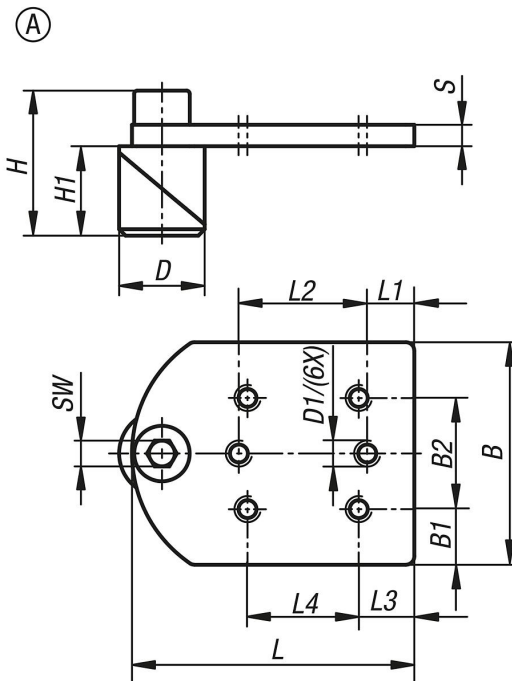
클램핑 웨지, 검정 산화 마무리 또는 자연적 마무리.

정보:

어댑터 플레이트는 Ø16mm, Ø20mm 또는 Ø28mm 보어 홀이 있는 그리드 판 또는 플레이트용으로, 구멍 패턴 3인 Kipp 토글 클램프와 호환할 수 있습니다.

소켓 헤드 스크루를 돌려 클램핑 볼트 부품을 보어 홀에 고정합니다.

도면



품목 요약

주문 번호	타입	본체 재질	B	B1	B2	D	D1	H	H1	L	L1	L2	L3	L4	S	SW
K1506.0016	A	스틸	52	13	26	16	M5	30,5	17,5	66	11	30	13	26	5	6
K1506.1020	A	스테인레스 스틸	52	13	26	20	M5	34	21	66	11	30	13	26	5	6
K1506.0028	A	스틸	52	13	26	28	M5	41	28	66	11	30	13	26	5	6

클램핑 핀, 스틸 또는 스테인리스 스틸, 어댑터 플레이트 있음, 타입

A

품목 요약
