

## 고정 링 전용 홈 있는 볼트는 포크 헤드에 적

### 품목 설명/제품 이미지



#### 설명

##### 재질:

스틸 또는 스테인레스 스틸 1.4301.

##### 표면 마무리:

스틸: 전기 아연 도금

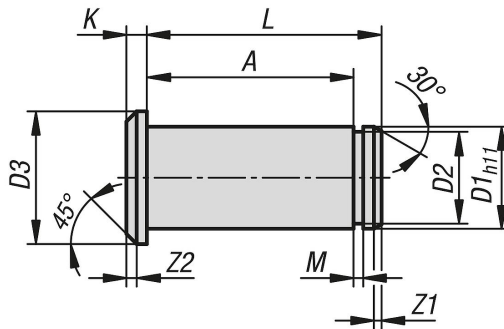
스테인레스 스틸: 자연적 마무리

##### 정보:

홈 있는 볼트는 포크 헤드 DIN 71752에 적합합니다. DIN 471 고정 링으로 잠급니다

고정 링은 볼트용 잠금 부품으로 사용됩니다. 적합한 포크 헤드와 결합하면 완벽하게 기능하는 포크 조인트가 완성됩니다.

### 도면



### 품목 요약

고정 링 전용 홈 있는 볼트는 포크 헤드에 적합합니다.

주문 번호	본체 재질	D1	D2	D3	A	K	L	M	Z1	Z2
K1455.004085	스틸	4	3,8	6	8,5	1	10	0,5	0,5	0,5
K1455.005105	스틸	5	4,8	8	10,5	1,5	12,5	0,7	0,5	0,5
K1455.006125	스틸	6	5,7	9	12,5	1,5	15,5	0,8	0,75	0,5
K1455.008165	스틸	8	7,6	12	16,5	2	20,5	0,9	1	1
K1455.010205	스틸	10	9,6	14	20,5	2	24	1,1	1	1
K1455.012245	스틸	12	11,5	17	24,5	3	28	1,1	1,25	1,5
K1455.014275	스틸	14	13,4	19	27,5	3	32	1,1	1,25	1,5
K1455.016325	스틸	16	15,2	21	32,5	3	37	1,1	1,5	1,5
K1455.020405	스틸	20	19	26	40,5	4	46	1,3	1,5	2
K1455.104085	스테인레스 스틸	4	3,8	6	8,5	1	10	0,5	0,5	0,5
K1455.105105	스테인레스 스틸	5	4,8	8	10,5	1,5	12,5	0,7	0,5	0,5
K1455.106125	스테인레스 스틸	6	5,7	9	12,5	1,5	15,5	0,8	0,75	0,5
K1455.108165	스테인레스 스틸	8	7,6	12	16,5	2	20,5	0,9	1	1
K1455.110205	스테인레스 스틸	10	9,6	14	20,5	2	24	1,1	1	1
K1455.112245	스테인레스 스틸	12	11,5	17	24,5	3	28	1,1	1,25	1,5
K1455.116325	스테인레스 스틸	16	15,2	21	32,5	3	37	1,1	1,5	1,5
K1455.120405	스테인레스 스틸	20	19	26	40,5	4	46	1,3	1,5	2

## 고정 링 전용 홈 있는 볼트는 포크 헤드에 적

품목 요약

---