

igubal# 슬라이딩 베어링 로드 엔드 암나사 DIN ISO 12240-4 와 유사

사
품목 설명/제품 이미지



설명

재질:

igumid® G 하우징,
iglidur® W300 베어링의 구형 캡.

표면 마무리:

검정색.

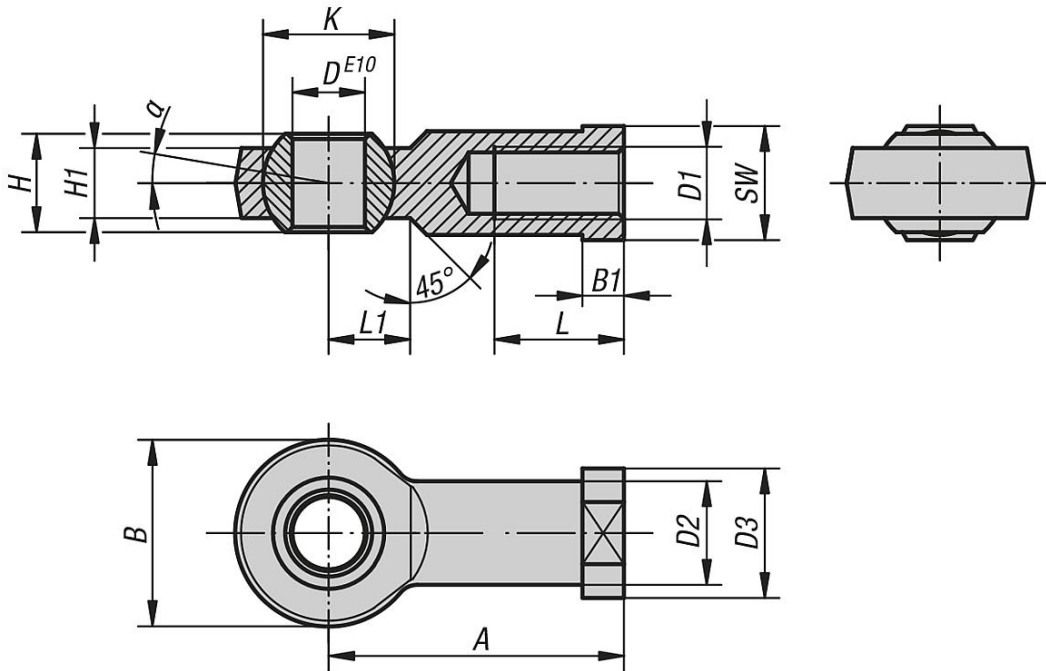
정보:

로드 엔드는 부하 변동 시 피로 강도가 매우 높고, 오염과 먼지 및 보푸라기에 민감하지 않으며, 부식 및 화학 저항력이 높습니다. 이는 회전식, 진동식 및 선형 이동에 적합합니다.
연결 치수는 DIN ISO 12240에 따라 치수 범위 K에 해당합니다.

오차:

내부 링의 보어홀은 E10에 따라 허용됩니다. 해당 샤프트는 h6 ~ h9 사이에 허용됩니다.

도면



품목 요약

igubal# 슬라이딩 베어링 로드 엔드 암나사 DIN ISO 12240-4 와 유사

주문 번호	버전 2	D	D1	D2D3	A	B	B1	H	H1	K	L	L1	SW	α	max. 정적 장력 부하 N 단기	max. 정적 장력 부하 N 장기	max. 측면 부하 N 단기	max. 측면 부하 N 장기	
K1466.104	오른손잡이 나사	5	M4	9	12	27	18	4	8	6	11,1	10	9	9	15°	1000	500	250	125
K1466.105	오른손잡이 나사	5	M5	9	12	27	18	4	8	6	11,1	10	9	9	15°	1000	500	250	125
K1466.106	오른손잡이 나사	6	M6	10	13	30	20	5	9	7	12,7	12	10	11	14,5°	1400	700	400	200
K1466.108	오른손잡이 나사	8	M8	13	16	36	24	5	12	9	15,8	16	12	14	12,5°	2100	1050	700	350

igubal# 슬라이딩 베어링 로드 엔드 암나사 DIN ISO 12240-4 와 유

사
품목 요약

주문 번호	버전 2	D	D1	D2	D3	A	B	B1	H	H1	K	L	L1	SW	α	max. 정적 장력 부하 N 단기	max. 정적 장력 부하 N 장기	max. 측면 부하 N 단기	max. 측면 부하 N 장기
K1466.110	오른손잡이 나사	10	M10	15	19	43	30	6,5	14	10,5	19	20	14	17	12,5°	3100	1550	800	400
K1466.110125	오른손잡이 나사	10	M10x1,25	15	19	43	30	6,5	14	10,5	19	20	14	17	12,5°	3100	1550	800	400
K1466.112	오른손잡이 나사	12	M12	18	22	50	34	6,5	16	12	22,2	22	16	17	12,5°	3600	1800	900	450
K1466.112125	오른손잡이 나사	12	M12x1,25	18	22	50	34	6,5	16	12	22,2	22	16	19	12,5°	3600	1800	900	450
K1466.114	오른손잡이 나사	14	M14	20	25	57	38	8	19	13,5	25,25	25	18	22	11,5°	4000	2000	1000	500
K1466.116	오른손잡이 나사	16	M16	22	27	64	42	8	21	15	28,3	28	21	22	11,5°	4200	2100	1300	650
K1466.116150	오른손잡이 나사	16	M16x1,5	22	27	64	42	8	21	15	28,3	28	21	22	11,5°	4200	2100	1300	650
K1466.118150	오른손잡이 나사	18	M18x1,5	25	31	71	46	10	23	16,5	31,35	32	23	27	11,5°	4600	2300	1600	800
K1466.120	오른손잡이 나사	20	M20	28	34	77	50	10	25	18	34,9	33	25	30	11,5°	5400	2700	2100	1050
K1466.120150	오른손잡이 나사	20	M20x1,5	28	34	77	50	10	25	18	34,9	33	25	30	11,5°	5400	2700	2100	1050
K1466.1041	왼손잡이 나사	5	M4	9	12	27	18	4	8	6	11,1	10	9	9	15°	1000	500	250	125
K1466.1051	왼손잡이 나사	5	M5	9	12	27	18	4	8	6	11,1	10	9	9	15°	1000	500	250	125
K1466.1061	왼손잡이 나사	6	M6	10	13	30	20	5	9	7	12,7	12	10	11	14,5°	1400	700	400	200
K1466.1081	왼손잡이 나사	8	M8	13	16	36	24	5	12	9	15,8	16	12	14	12,5°	2100	1050	700	350
K1466.1101	왼손잡이 나사	10	M10	15	19	43	30	6,5	14	10,5	19	20	14	17	12,5°	3100	1550	800	400
K1466.1101251	왼손잡이 나사	10	M10x1,25	15	19	43	30	6,5	14	10,5	19	20	14	17	12,5°	3100	1550	800	400
K1466.1121	왼손잡이 나사	12	M12	18	22	50	34	6,5	16	12	22,2	22	16	17	12,5°	3600	1800	900	450
K1466.1121251	왼손잡이 나사	12	M12x1,25	18	22	50	34	6,5	16	12	22,2	22	16	19	12,5°	3600	1800	900	450
K1466.1141	왼손잡이 나사	14	M14	20	25	57	38	8	19	13,5	25,25	25	18	22	11,5°	4000	2000	1000	500
K1466.1161	왼손잡이 나사	16	M16	22	27	64	42	8	21	15	28,3	28	21	22	11,5°	4200	2100	1300	650
K1466.1161501	왼손잡이 나사	16	M16x1,5	22	27	64	42	8	21	15	28,3	28	21	22	11,5°	4200	2100	1300	650
K1466.1181501	왼손잡이 나사	18	M18x1,5	25	31	71	46	10	23	16,5	31,35	32	23	27	11,5°	4600	2300	1600	800
K1466.1201	왼손잡이 나사	20	M20	28	34	77	50	10	25	18	34,9	33	25	30	11,5°	5400	2700	2100	1050
K1466.1201501	왼손잡이 나사	20	M20x1,5	28	34	77	50	10	25	18	34,9	33	25	30	11,5°	5400	2700	2100	1050