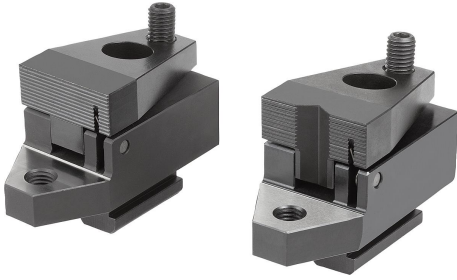


지지대가 있는 풀 다운 클램프

품목 설명/제품 이미지



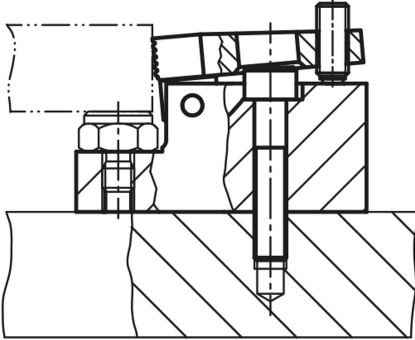
설명

재질:
스틸

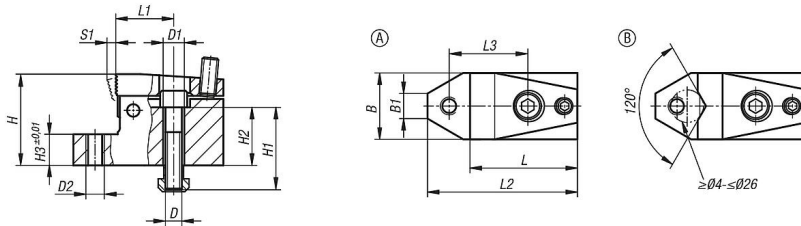
표면 마무리:
케이스 경화, 검정 산화 처리.

정보:
볼 스크루를 조이면 클램핑 조가 앞으로 움직입니다. 이를 통해 공작물이 하향 압력으로 동시에 고정 스톱퍼 및 접촉면에 고정됩니다. 연마된 접촉면과 나사산이 있는 풀 다운 클램프, 조절이 가능한 지지대 부품용.

도면 설명:
타입 A: 납작한 조 포함
타입 B: 프리즘형 조 포함



도면



품목 요약

지지대가 있는 풀 다운 클램프

주문 번호	타입	슬롯 너비	B	B1	D	D1	D2	H	H1	H2	H3	L	L1	L2	L3	S1 (클램핑 거리)	장력 N	조임 토크 max. Nm
K1387.110	A	10	32	12,1	M8	8,4	M8	44	40	28	15	52	28	72,5	38	3	7000	3
K1387.114	A	14	48	16	M12	13	M12	53	45	27	15	72	40	100	55	4	15000	9
K1387.118	A	18	68	18,8	M16	17	M16	72	60	38	20	86	41	126	63	7	21500	20
K1387.210	B	10	32	12,1	M8	8,4	M8	44	40	28	15	52	28	72,5	38	3	7000	3
K1387.214	B	14	48	16	M12	13	M12	53	45	27	15	72	40	100	55	4	15000	9
K1387.218	B	18	68	18,8	M16	17	M16	72	60	38	20	86	41	126	63	7	21500	20