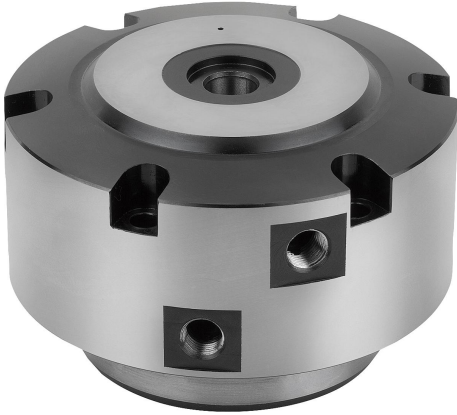


## 텐션 클램프 공압식

### 품목 설명/제품 이미지



#### 설명

**재질:**  
단강.

**표면 마무리:**  
클램핑 부품, 경화, 광택 처리 및 연마됨.

**정보:**  
공압식 텐션 클램프는 공작물 및 고정장치의 고정을 위해 사용됩니다. 클램핑 볼트는 공작물 또는 고정장치와 나사 체결됩니다.

**클램핑 절차:**  
"열기" 커넥션에 압축 공기를 공급하여 클램핑 부품 열기.  
"닫기" 커넥션에 압축 공기를 공급하여 클램핑 부품 닫기(클램핑 절차).

커넥션 3(D5)은 접촉면을 붙어내고 청소하는데 사용됩니다. 추가로 공작물이 접촉면에 놓여 있는지 확인할 수 있습니다. 또한 공작물은 열기 작업 후에 클램핑 부품에서 쉽게 들어 올릴 수 있습니다.

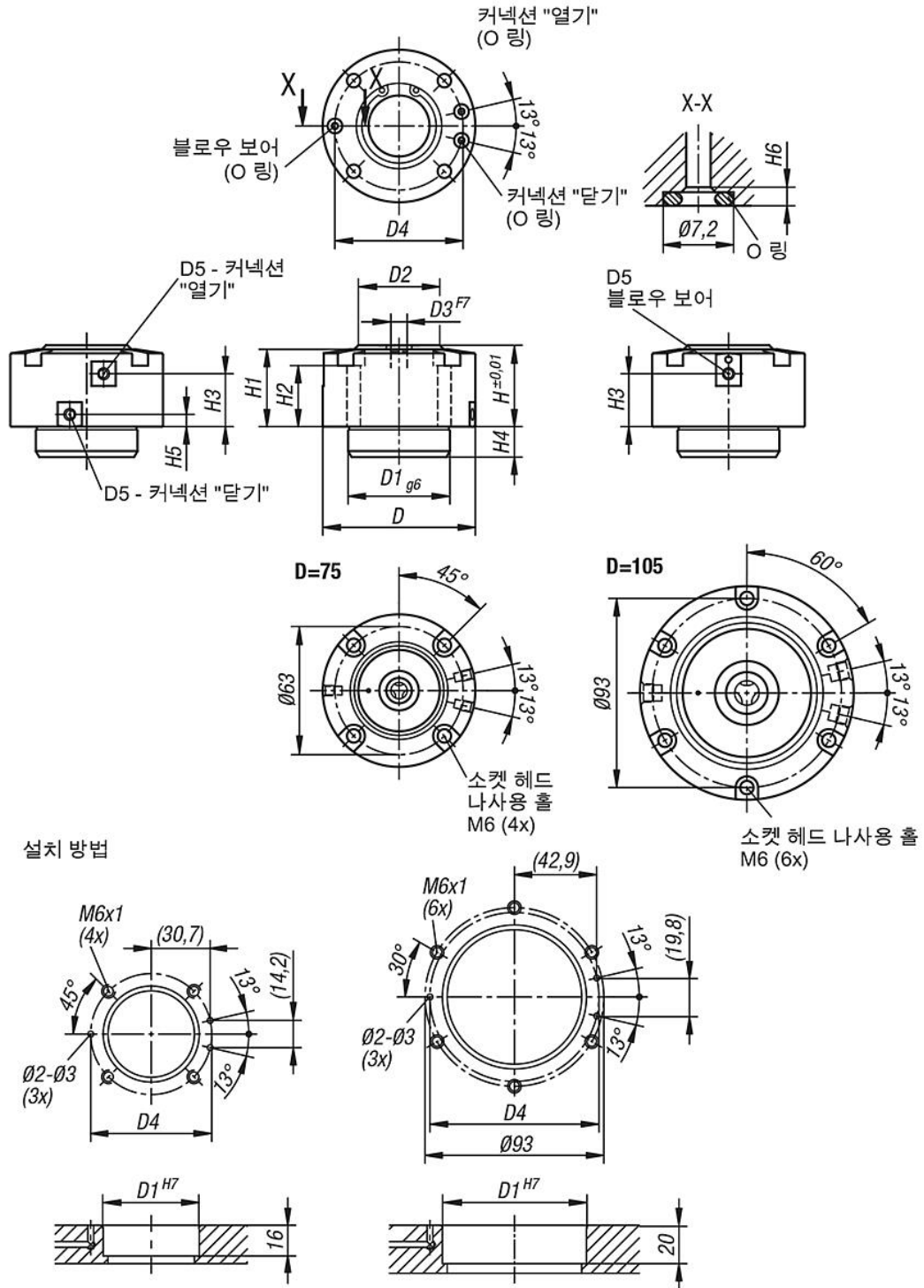
이 시스템은 제로점 클램핑 시스템으로도 사용할 수 있습니다.

클램핑력은 0.5MPa를 나타냅니다.

**액세서리:**  
K1391 텐션 클램프용 클램핑 나사 공압.

## 텐션 클램프 공압식

도면



## 텐션 클램프 공압식

### 도면

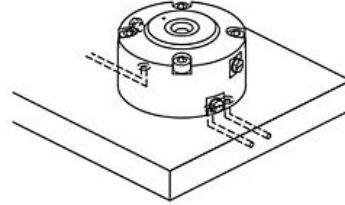
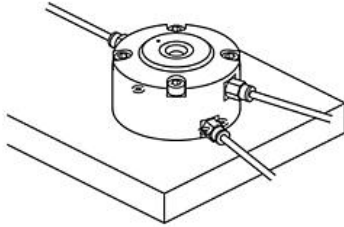
#### 조립 지침:

##### 측면 커넥션 사용:

- 하단 커넥션은 함께 공급되는 O링으로 덮으십시오.
- 이 영역에서 공기가 빠져나가지 않는지 점검하십시오.

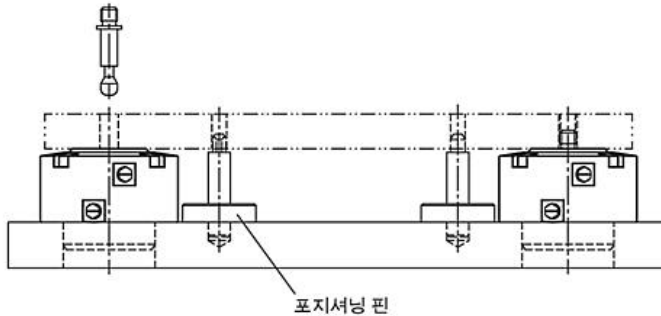
##### 하단 커넥션 사용:

- 함께 공급되는 O링을 하단 커넥션에 장착하십시오.
- 측면 공기 커넥션은 잠겨 있어야 합니다.

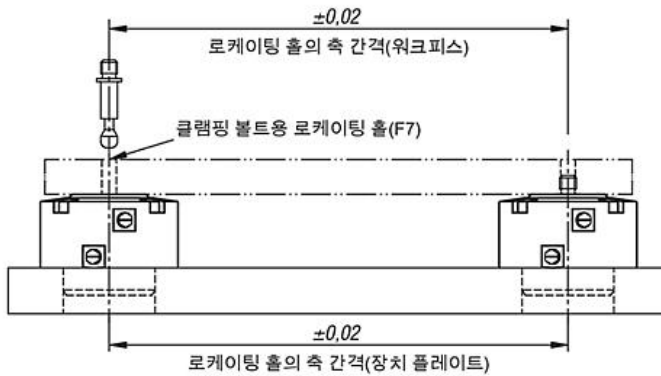


#### 워크피스 포지셔닝

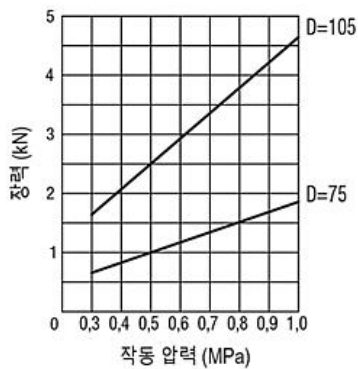
텐션 클램프와 클램핑 볼트를 이용한 클램핑



#### 워크피스의 클램핑과 포지셔닝 동시 실행



#### 성능 곡선



## 텐션 클램프 공압식

### 품목 요약

#### 공압식 텐션 클램프

주문 번호	D	D1	D2	D3	D4	D5	H	H1	H2	H3	H4	H5	H6	클램핑력 kN	작동 압력 MPa
K1390.40075	75	50	40	8	63	M5	40	38	30	26	15	6	1,9	1	0,3 - 1,0
K1390.50105	105	75	63	12	88	G 1/8	50	47	35	31	19	10	1,9	2,5	0,3 - 1,0