

## 원형 마그네트(바 마그네트) SmCo, A형

### 품목 설명/제품 이미지



#### 설명

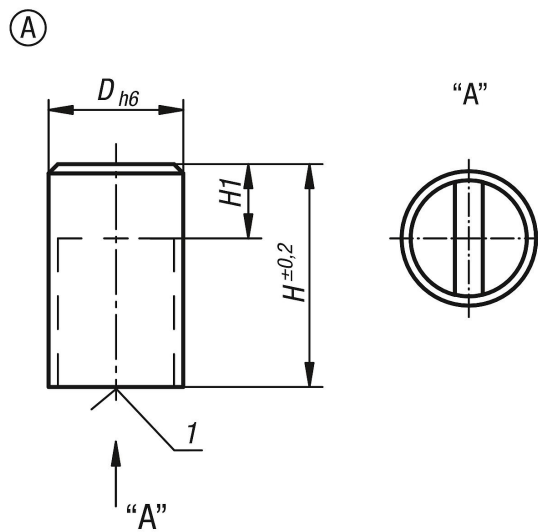
**재질:**  
하우징 황동.  
마그네트 코어 SmCo.

**정보:**  
매끄러운 버전, 차폐 시스템. 직경 "D" 피팅 오차 h6로 연마됨. SmCo 원통형 마그네트는 자기 단락을 통해 부착력을 잃어버리기 때문에 어떠한 경우에도 철에 직접 압입되어서는 안 됨. SmCo 자기 그림은 어떠한 자기 소거도 발생하지 않기 때문에 스팟 용접기에서 바로 사용하는 데 특히 적합함.  
접착력 감소 없이 원통형 마그네트를 "H1" 크기만큼 짧게 할 수 있음.

**온도 범위:**  
max. 200 °C.

**도면 설명:**  
1) 접착 표면

### 도면



### 품목 요약

주문 번호	타입	D	H	H1	접착력 N	철제벽 거리/mm
K0551.01	A	6	20	10	8	1,5
K0551.03	A	8	20	10	22	1,5
K0551.05	A	10	20	8	40	2
K0551.07	A	13	20	6	60	2,5
K0551.09	A	16	20	2	125	3
K0551.11	A	20	25	5	250	4
K0551.13	A	25	35	7	400	5
K0551.15	A	32	40	4,5	600	6

**원형 마그네트(바 마그네트) SmCo, A형**

품목 요약

---