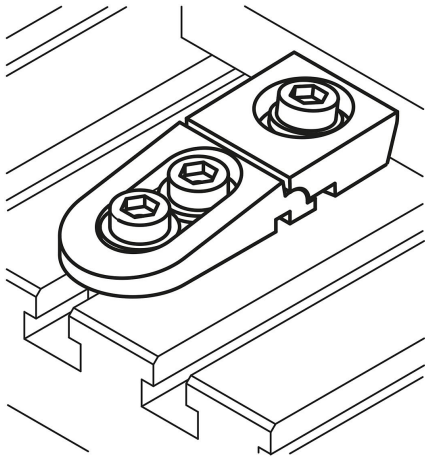
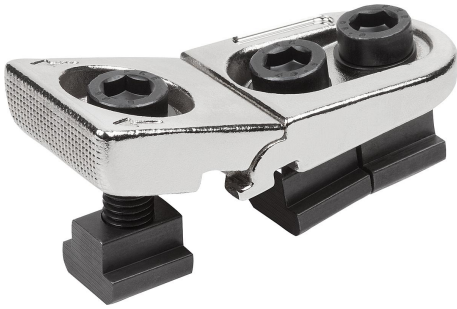


## 플랫 클램프, T 슬롯용

### 품목 설명/제품 이미지



### 설명

#### 재질:

클램핑 부품(전방) 스테인리스 스틸 1.7225.  
고정 부품(후방) 스테인리스 스틸 1.0503.  
실린더 나사 및 슬롯 너트, 스틸 등급 8.8.

#### 표면 마무리:

스테인리스 스틸 부품, 경화 처리 및 니켈 도금 처리.  
스틸 부품, 검정 산화 처리.

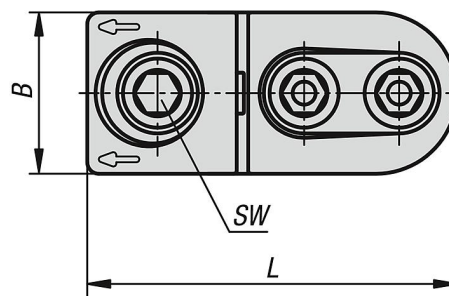
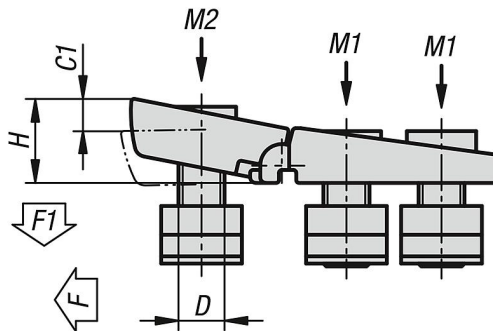
#### 정보:

T-슬롯용 플랫 클램프를 이용하면 특히 낮은 공작물을 클램핑할 수 있습니다. 풀 다운력은 추가로 공작물을 기계 테이블에 압착합니다.

#### 이용:

1. 플랫 클램프를 기계 테이블의 T-슬롯 안으로 공작물까지 삽입하십시오.
2. 토크 값에 따라 고정 나사(지지 부품)를 조이십시오.
3. 클램핑 나사(고정 부품)를 조이면 공작물이 고정됩니다.

### 도면



### 품목 요약

## 플랫 클램프, T 슬롯용

### 품목 요약

#### 플랫 클램프, T 슬롯용

주문 번호	슬롯 너비	B	C1	D	H	L	SW	F kN	F1 kN	조임 토크 M1 Nm	조임 토크 M2 Nm
K1413.1214	14	44	8	M12	25	112	10	15	7,5	65	52
K1413.1618	18	56	10	M16	30	132	14	25	12,5	150	120
K1413.2022	22	62	11	M20	35	155	17	36	18	300	240