

원형 마그네트(바 마그네트) NdFeB, B형

품목 설명/제품 이미지



설명

재질:

항동 하우징.
 마그네트 코어 NdFeB(네오디뮴).

표면 마무리:

매끄러운 하우징.

정보:

플랫 버전, 차폐 시스템. 네오디뮴 바 마그네트는 자기 단락으로 인해 부착력을 잃어버리기 때문에 어떠한 경우에도 철에 직접 압입되어서는 안 됩니다.

직경 „D“ 피팅 오차 h6로 연마됨.

온도 범위:

max. 80 °C.

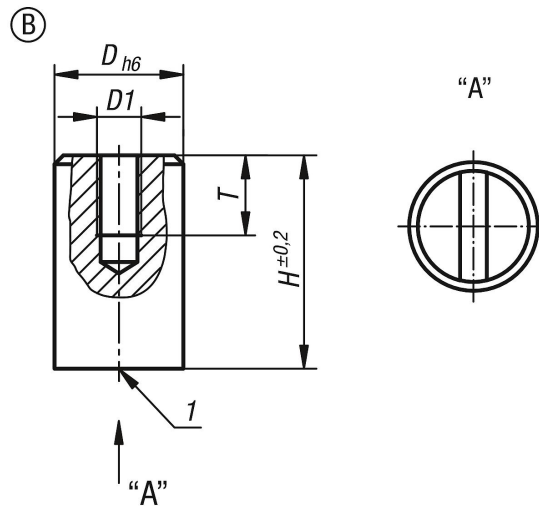
조립:

마그네트는 압입하거나 나사 체결 혹은 접착하여 조립할 수 있습니다.

도면 설명:

1) 접착 표면

도면



품목 요약

주문 번호	타입	D	D1	H	T	접착력 N	철제벽 거리 mm
K1395.206	B	6	M3	20	5	10	1,5
K1395.208	B	8	M3	20	5	25	1,5
K1395.210	B	10	M4	20	7	45	2
K1395.213	B	13	M4	20	7	70	2,5
K1395.216	B	16	M4	25	8	150	3
K1395.220	B	20	M6	25	6	280	4
K1395.225	B	25	M6	35	8	450	5
K1395.232	B	32	M6	40	6	700	6

원형 마그네트(바 마그네트) NdFeB, B형

품목 요약
