

센터링 클램프, 원형, 접시머리 나사 포함, 타입 A

품목 설명/제품 이미지



설명

재질:
단강.

표면 마무리:
경화처리(33-39 HRC) 및 검정 산화 처리.

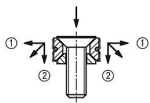
정보:
센터링 클램프로 구멍에 있는 작업물의 센터링과 클램핑이 가능합니다.
빼기면을 통해 높은 클램핑력이 가능합니다.
풀다운 효과가 있는 센터링 클램프.

도면 설명:
≥D에서 치수 H는 높이를 의미합니다.

1) O 링

기술에 관한 조언은:

- 센터링 클램프의 위치를 결정하고 나서 작업물을 구멍 안에 고정하십시오.
- 위치 정하는 작업물에 높은 고정력으로 작용합니다.



- (조는 길이 내리는 작용을 합니다)
- ① 수평적 압력은 작업물에 작용합니다
 - ② 수직적 압력은 작업물이 위로 움직이는 것을 방지합니다.

타입 A:



클램핑 되지 않음

클램핑됨

타입 B:

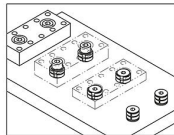


클램핑 되지 않음

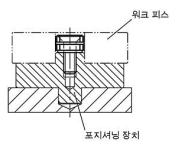
클램핑됨

정보:

클램핑 과정 중에 클램프가 구멍 벽면에 작용합니다.

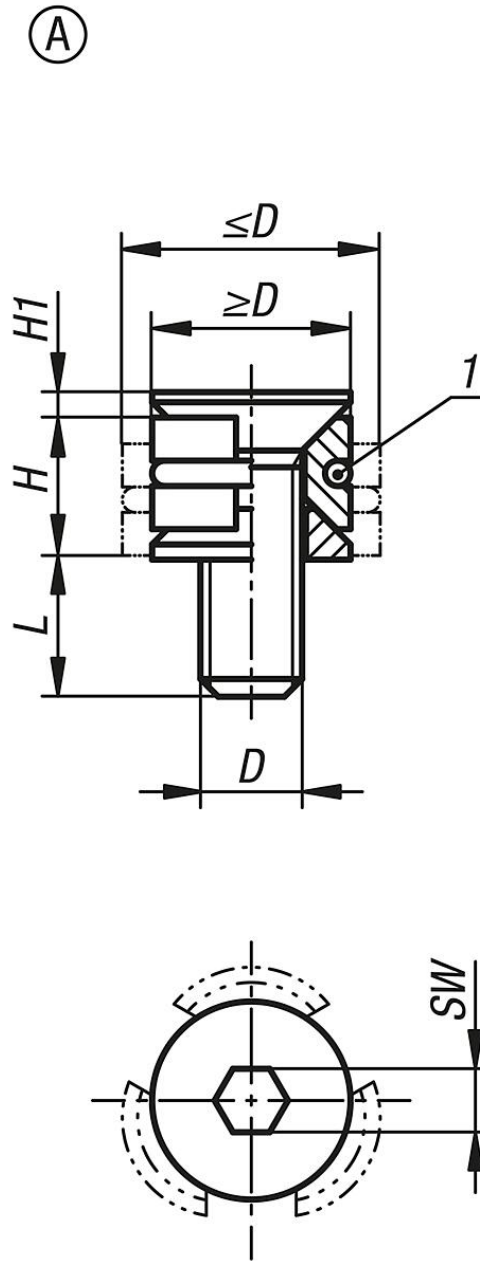


정확한 반복 정확도를 위해 작업물을
표지서널 장치를 사용하여 위치를 정하십시오.
클램핑 과정은 센터링 클램프로 이루어집니다.



센터링 클램프, 원형, 접시머리 나사 포함, 타입 A

도면



품목 요약

주문 번호	타입	D=나사	D min.	D max.	H	H1	L	SW	클램핑력 max. kN	조임 토크 Nm
K1166.10804	A	M4x12	8	10,3	5,5	0,9	7,3	2,5	0,9	2,1
K1166.11005	A	M5X15	10	12,3	6,4	1,1	9,1	3	1,5	4,3
K1166.11206	A	M6X18	12	16,3	8,6	1,3	11,2	4	2,1	7,3
K1166.11608	A	M8X25	16	22	11,5	1,6	16,2	5	4	18