

센터링 클램프 원형

품목 설명/제품 이미지



설명

재질:
단강.

표면 마무리:
경화처리(33-39 HRC) 및 검정 산화 처리.

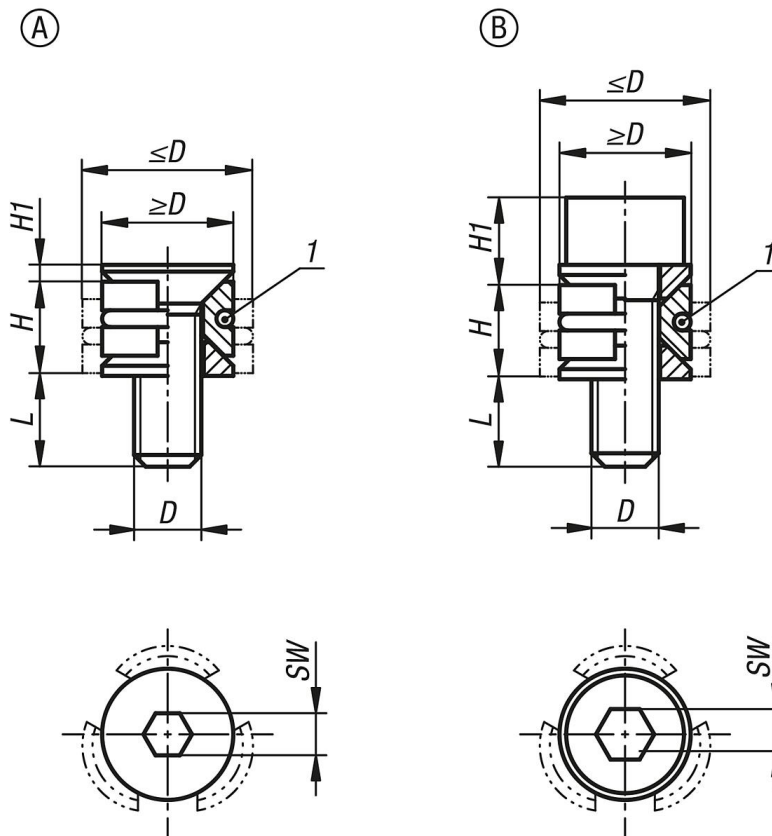
정보:
센터링 클램프로 구멍에 있는 작업물의 센터링과 클램핑이 가능합니다.
빼기면을 통해 높은 클램핑력이 가능합니다.
소켓 헤드 스크류 또는 육각 소켓이 있는 센터링 클램프 중 선택적으로
주문할 수 있습니다.
풀다운 효과가 있는 센터링 클램프.

도면 설명:
타입 A: 접시 머리 나사
타입 B: 소켓 헤드 스크류

≥D에서 치수 H는 높이를 의미합니다.
≤D에서 치수 L은 길이를 의미합니다.

1) O링

도면

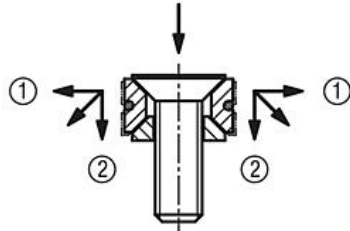


센터링 클램프 원형

도면

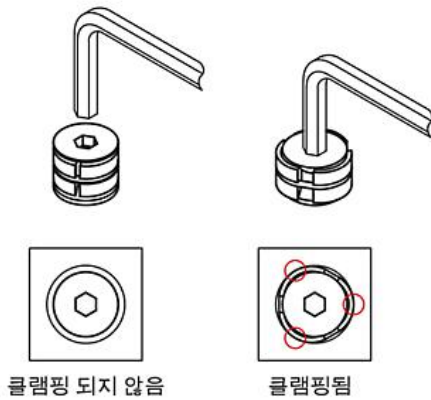
기술에 관한 조언은:

- 센터링 클램프의 위치를 결정하고 나서 작업물을 구멍 안에 고정하십시오
- 웨지 형태는 작업물에 높은 고정력으로 작용합니다.



- (조는 끌어 내리는 작용을 합니다)
- ① 수평적 압력은 작업물에 작용합니다
 - ② 수직적 압력은 작업물이 위로 움직이는 것을 저지합니다.

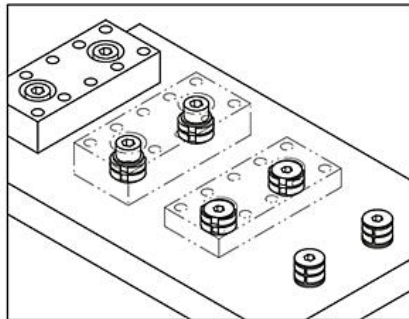
타입 A:



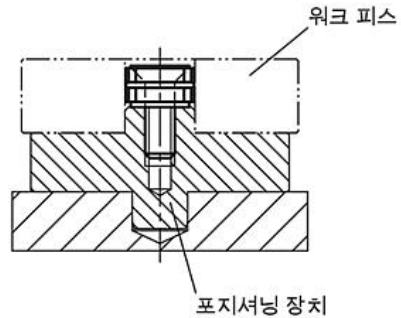
타입 B:



정보:
클램핑 과정 중에 클램프가 구멍 벽면에 작용합니다.



정확한 반복 정확도를 위해 작업물을
포지셔닝 장치를 사용하여 위치를 정하십시오.
클램핑 과정은 센터링 클램프로 이루어집니다.



품목 요약

센터링 클램프 원형

품목 요약

센터링 클램프, 원형

주문 번호	타입	D	D min.	D max.	H	H1	L	SW	클램핑력 max. kN	조임 토크 Nm
K1166.10804	A	M4x12	8	10,3	5,5	0,9	7,3	2,5	0,9	2,1
K1166.11005	A	M5X15	10	12,3	6,4	1,1	9,1	3	1,5	4,3
K1166.11206	A	M6X18	12	16,3	8,6	1,3	11,2	4	2,1	7,3
K1166.11608	A	M8X25	16	22	11,5	1,6	16,2	5	4	18
K1166.20804	B	M4x12	8	10,3	5,5	5,1	7,1	3	1,5	2,7
K1166.21005	B	M5X15	10	12,3	6,4	6,2	9	4	2,5	5,4
K1166.21206	B	M6X18	12	16,3	8,6	7,9	10,6	5	5	9,1
K1166.21608	B	M8X25	16	22	11,5	10,4	15,4	6	9	25