

## 회전식 래치, 스테인레스 스틸, 롱 버전

## 품목 설명/제품 이미지

**설명****재질:**

하우징, 스테인레스 스틸 1.4305.

액추에이터 및 고정 너트, 스테인레스 스틸 1.4404.

**표면 마무리:**

광택 처리.

**정보:**

회전식 래치는 사전 장착할 수 있으며 닫힘 각도가 90°입니다. 우측 또는 좌측 사용 가능. EN 60529 규격 IP65 등급에 따라 물, 먼지로부터 보호.

원하는 디자인의 텅은 별도로 주문하십시오. 각각의 텅은 각 하우징과 결합 가능합니다.

**액세서리:**

소켓 키 K0535

**도면 설명:**

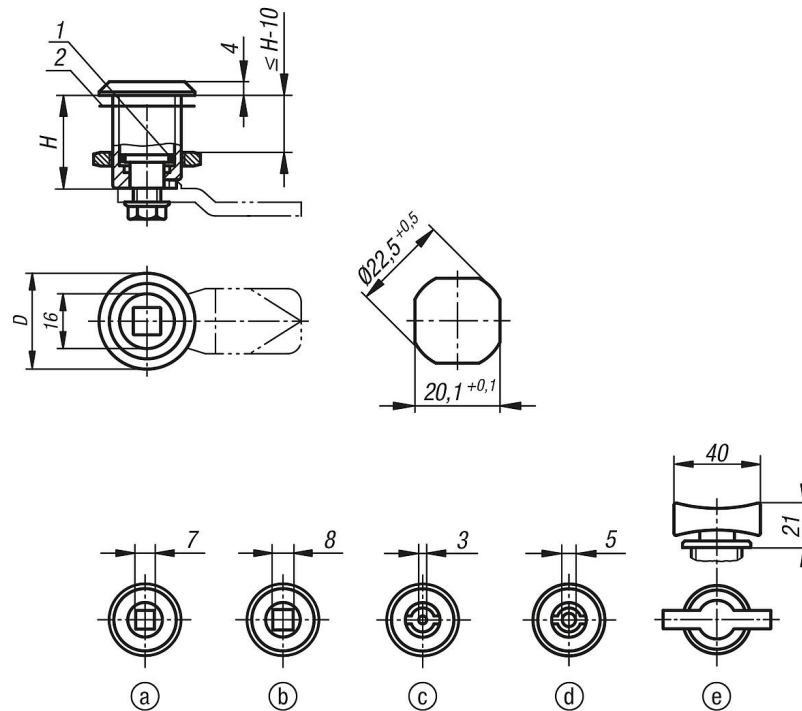
액추에이션:

- a) 사각 7 mm
- b) 사각 8 mm
- c) 더블비트 3 mm
- d) 더블비트 5 mm
- e) 노브

- 1) O 링
- 2) 가스킷

## 회전식 래치, 스테인레스 스틸, 롱 버전

## 도면



## 품목 요약

주문 번호	액추에이션	D	H
K1352.1730	사각 7 mm	28	30
K1352.1736	사각 7 mm	28	36
K1352.1740	사각 7 mm	28	40
K1352.1750	사각 7 mm	28	50
K1352.1760	사각 7 mm	28	60
K1352.1830	사각 8 mm	28	30
K1352.1836	사각 8 mm	28	36
K1352.1840	사각 8 mm	28	40
K1352.1850	사각 8 mm	28	50
K1352.1860	사각 8 mm	28	60
K1352.4330	더블비트 3 mm	28	30
K1352.4336	더블비트 3 mm	28	36
K1352.4340	더블비트 3 mm	28	40
K1352.4350	더블비트 3 mm	28	50
K1352.4360	더블비트 3 mm	28	60
K1352.4530	더블비트 5 mm	28	30
K1352.4536	더블비트 5 mm	28	36
K1352.4540	더블비트 5 mm	28	40
K1352.4550	더블비트 5 mm	28	50
K1352.4560	더블비트 5 mm	28	60
K1352.0030	노브	28	30
K1352.0036	노브	28	36
K1352.0040	노브	28	40
K1352.0050	노브	28	50
K1352.0060	노브	28	60

## 회전식 래치, 스테인레스 스틸, 롱 버전

### 품목 요약

---