

핸드휠, DIN 950, 스테인레스 스틸

품목 설명/제품 이미지

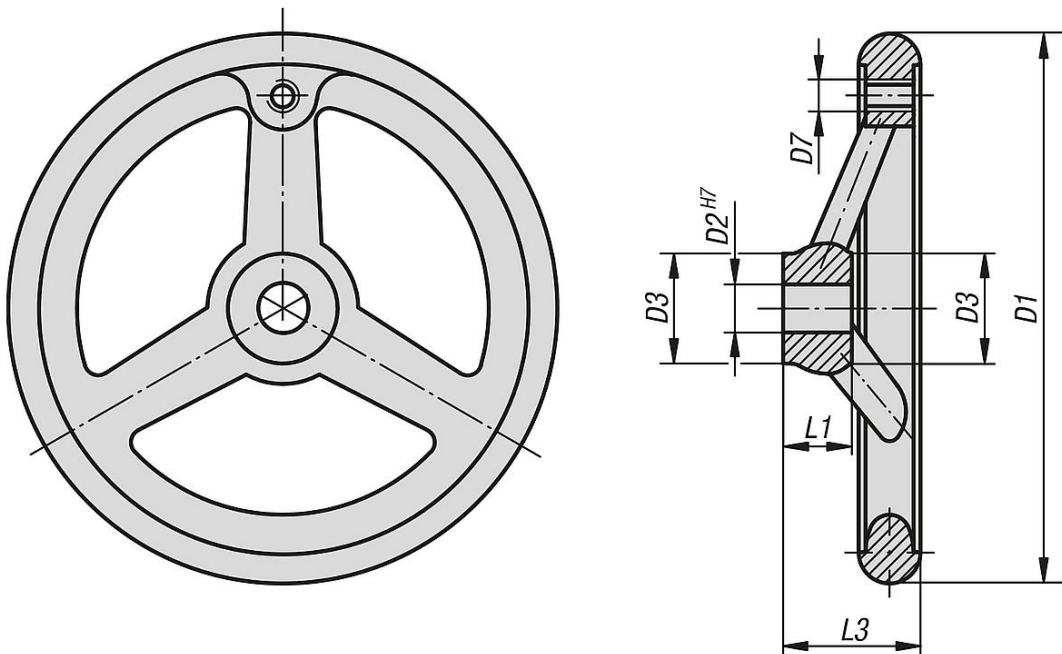


설명

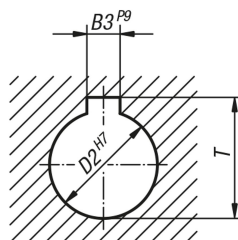
재질:
스테인레스 스틸 1.4401.

표면 마무리:
휠 림, 회전,
광택처리.

도면



DIN 6885-1



품목 요약

핸드휠, DIN 950, 스테인레스 스틸

핸드휠, DIN 950, 스테인레스 스틸

품목 요약

주문 번호	모델 1	D1	D2	D3	D7	L1	L3	B3	T	스포크 수
K1208.0100X10	로케이팅홀 슬롯없	100	10H7	26	M6	17	33	-	-	3
K1208.0125X12	로케이팅홀 슬롯없	125	12H7	28	M8	18	36	-	-	3
K1208.0160X16	로케이팅홀 슬롯없	160	16H7	32	M10	20	40	-	-	3
K1208.0200X18	로케이팅홀 슬롯없	200	18H7	38	M10	24	45	-	-	3
K1208.1100X10	로케이팅홀 슬롯있	100	10H7	26	M6	17	33	3	11,4	3
K1208.1125X12	로케이팅홀 슬롯있	125	12H7	28	M8	18	36	4	13,8	3
K1208.1160X16	로케이팅홀 슬롯있	160	16H7	32	M10	20	40	5	18,3	3
K1208.1200X18	로케이팅홀 슬롯있	200	18H7	38	M10	24	45	6	20,8	3