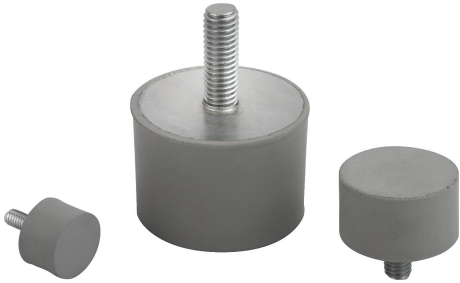


수나사가 포함된 고무 메탈 버퍼 스테인리스 타입 D 원통형, 회색

품목 설명/제품 이미지



설명

재질:

금속 부품, 스테인레스 스틸 1.4401.
엘라스토머, 천연 고무, 경도 중간 쇼어 경도 55°A, 회색.

표면 마무리:

스테인레스 스틸, 자연적 마무리.

정보:

고무 메탈 버퍼는 특히 어셈블리를 장착할 때 그리고 움직이는 물체의 경우 스프링 이동 거리를 제한하는 충격 멈춤 장치로 사용됩니다.

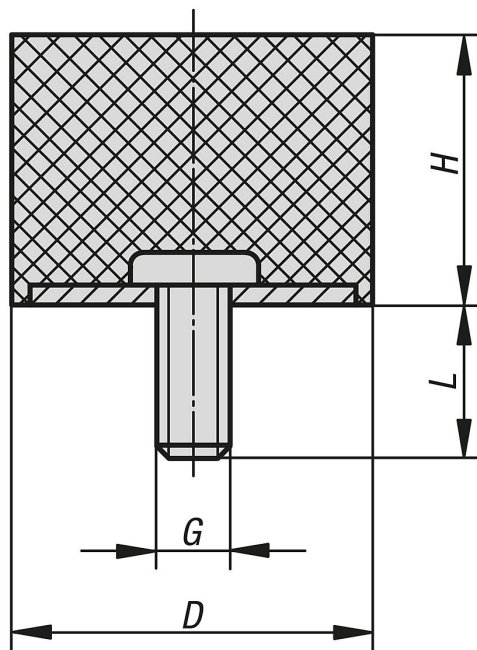
온도 범위:

-30 °C ~ +80 °C

요청 시:

금속 부품, 스테인레스 스틸 1.4301.

도면



품목 요약

고무 메탈 버퍼, 스테인레스 스틸, 타입 D

주문 번호	본체 재질	구성품 색상	D	H	G	L	용수철 강도 N/mm	하중 N
K1318.00800855	스테인레스 스틸	회색	8	8	M3	6	40	40
K1318.01001055	스테인레스 스틸	회색	10	10	M4	10	35	35
K1318.01001555	스테인레스 스틸	회색	10	15	M4	10	26	40
K1318.01500855	스테인레스 스틸	회색	15	8	M4	10	187	187
K1318.01501055	스테인레스 스틸	회색	15	10	M4	10	100	100
K1318.02000855	스테인레스 스틸	회색	20	8	M6	18	250	250

수나사가 포함된 고무 메탈 버퍼 스테인리스 타입 D 원통형, 회색

품목 요약

주문 번호	본체 재질	구성품 색상	D	H	G	L	용수철 강도 N/mm	하중 N
K1318.02001055	스테인레스 스틸	회색	20	10	M6	18	240	240
K1318.02001555	스테인레스 스틸	회색	20	15	M6	18	110	220
K1318.02002055	스테인레스 스틸	회색	20	20	M6	18	75	225
K1318.02500855	스테인레스 스틸	회색	25	8	M6	18	850	850
K1318.02501055	스테인레스 스틸	회색	25	10	M6	18	400	400
K1318.02501555	스테인레스 스틸	회색	25	15	M6	18	210	420
K1318.02502055	스테인레스 스틸	회색	25	20	M6	18	140	420
K1318.02502555	스테인레스 스틸	회색	25	25	M6	18	100	350
K1318.03001555	스테인레스 스틸	회색	30	15	M8	23	270	540
K1318.03002055	스테인레스 스틸	회색	30	20	M8	23	238	714
K1318.03003055	스테인레스 스틸	회색	30	30	M8	23	127	508
K1318.03004055	스테인레스 스틸	회색	30	40	M8	23	88	528
K1318.04001555	스테인레스 스틸	회색	40	15	M8	23	710	1420
K1318.04002055	스테인레스 스틸	회색	40	20	M8	23	365	1095
K1318.04003055	스테인레스 스틸	회색	40	30	M8	23	205	820
K1318.05002055	스테인레스 스틸	회색	50	20	M10	28	646	1938
K1318.05003055	스테인레스 스틸	회색	50	30	M10	28	354	1416
K1318.05004055	스테인레스 스틸	회색	50	40	M10	28	230	1380