

구형 베어링 치수 시리즈 K/E, DIN ISO 12240-1

품목 설명/제품 이미지

**설명****재질:**

스테인레스 스틸 베어링 시트 1.4571.

스테인레스 스틸 볼 조인트 1.4034.

패브릭 PTFE - 스테인레스 스틸 인서트.

표면 마무리:

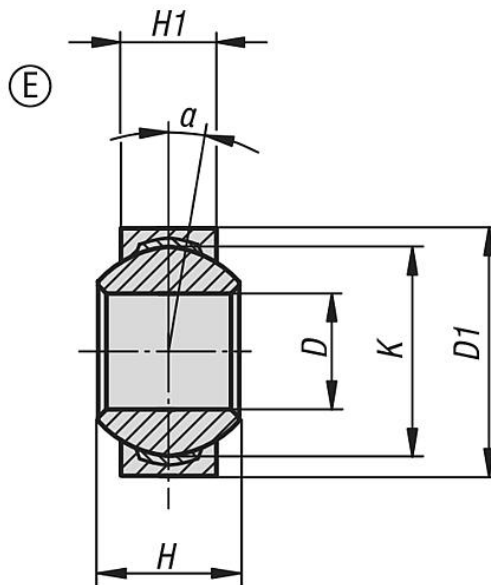
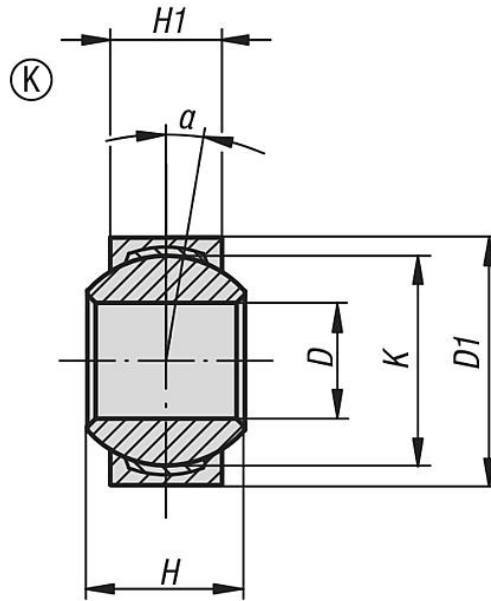
연마, 광택.

정보:

높은 압력에서, 동적 부하 시 사용 용도. 연결 치수는 DIN ISO 12240-1 E/ K에 해당함.

구형 베어링 치수 시리즈 K/E, DIN ISO 12240-1

도면



품목 요약

구형 베어링, 치수 시리즈 K, DIN ISO 12240-1

주문 번호	모델 1	D	D1	H	H1	K	α	동적 부하 등급 N	정적 부하 등급 N	제한 속도 1/min.
K1324.10513	치수 시리즈 k	5 H7	13 h7	8	6	11,11	13°	7500	12500	600
K1324.10615	치수 시리즈 k	6 H7	15 h7	9	6,75	12,7	13°	9300	15500	530
K1324.10818	치수 시리즈 k	8 H7	18 h7	12	9	15,87	14°	16700	27800	420
K1324.11021	치수 시리즈 k	10 H7	21 h7	14	10,5	19,05	13°	23400	39000	350

구형 베어링 치수 시리즈 K/E, DIN ISO 12240-1

품목 요약

주문 번호	모델 1	D	D1	H	H1	K	α	동적 부하 등급 N	정적 부하 등급 N	제한 속도 1/min.
K1324.11224	치수 시리즈 k	12 H7	24,5 h7	16	12	22,22	13°	32000	34500	300
K1324.11631	치수 시리즈 k	16 H7	31,5 h7	21	15	28,57	15°	52500	88000	230

구형 베어링, 치수 시리즈 E, DIN ISO 12240-1

주문 번호	모델 1	D	D1	H	H1	K	α	동적 부하 등급 N	정적 부하 등급 N
K1324.20614	치수 시리즈 e	6 -0,008	14 -0,008	6	4	10	13°	4000	9000
K1324.20816	치수 시리즈 e	8 -0,008	16 -0,008	8	5	13	15°	7000	15600
K1324.21019	치수 시리즈 e	10 -0,008	19 -0,009	9	6	16	12°	10000	23400
K1324.21222	치수 시리즈 e	12 -0,008	22 -0,009	10	7	18	11°	14000	32000
K1324.21630	치수 시리즈 e	16 -0,008	30 -0,009	14	10	25	10°	39000	65000