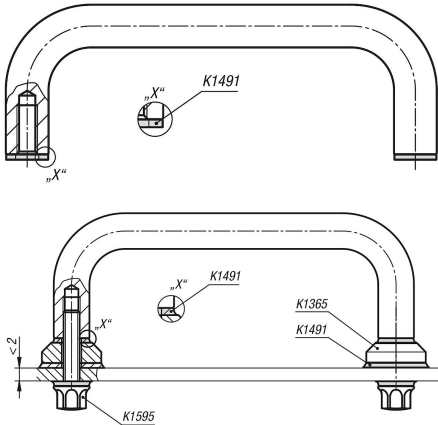


보우 그립, 구부러진 Hygienic USIT# 실링 와셔 및 평면 와셔용, Freudenberg Process Seals

품목 설명/제품 이미지



설명

재질:

스테인레스 스틸 1.4404.

표면 마무리:

고광택 폴리싱 처리.

정보:

견고한 버전의 스테럽 모양 핸들, 완전히 고광택처리. Ra 0.8 μm 이하의 거칠기로 제품 또는 클리너의 잔류물이 남지 않습니다. 큰 반경으로 핸들 청소가 매우 간단합니다.

선택적으로 공급받을 수 있는 서포트 플레이트로 힘 전달을 하는 접촉면이 실질적으로 더 넓어집니다.

직접적인 볼트 체결이나 중간 피스로서 서포트 플레이트 사용에는 모두

Freudenberg Process Seals의 실링 디스크 Hygienic USIT[®]를 적용하였습니다. 그 밖의 일반적으로 이루어지는 까다로운 핸들 용접, 샌딩 및 용접심 폴리싱을 생략합니다. 전체 연결 부분과 체결 표면은 위생적으로 안전합니다.

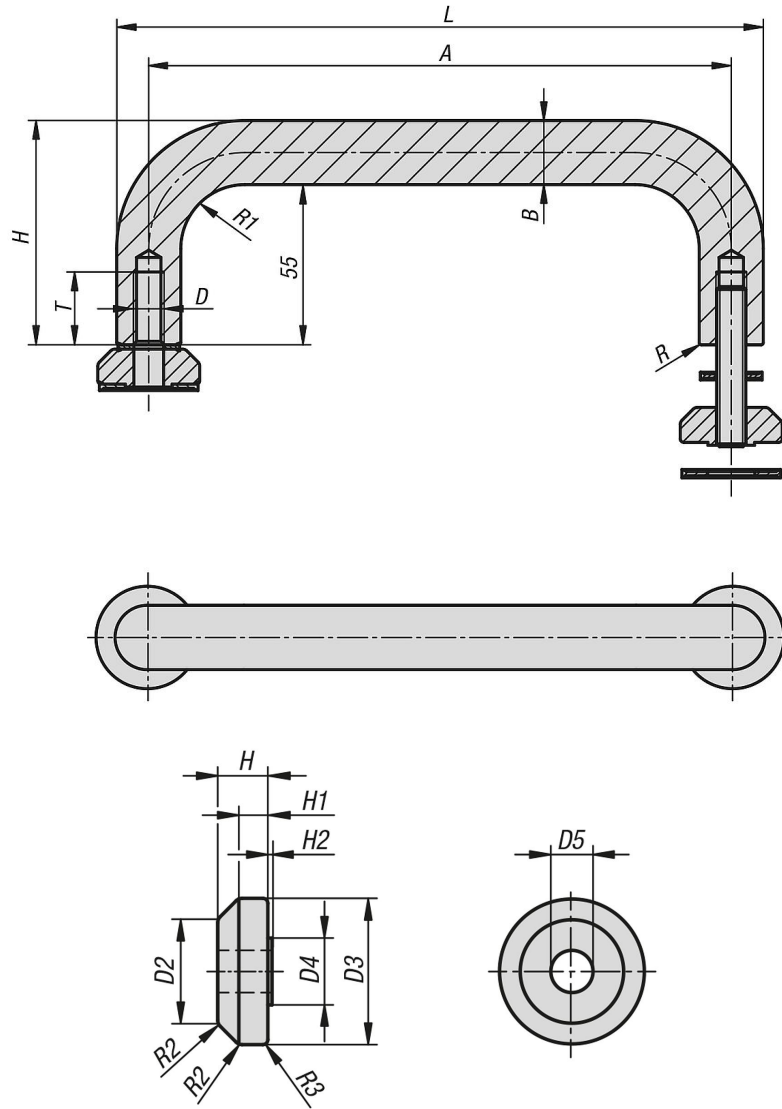
요청 시:

외부 나사, 인치 나사, 길이 및 높이 사양.

액세서리:

Hygienic USIT[®] 실링 와셔 및 평면 와셔, K1491, 스크류 체결 표면과 서포트 디스크용

보우 그림, 구부러진 Hygienic USIT# 실링 와셔 및 평면 와셔용, Freudenberg Process Seals 도면



품목 요약

보우 그림

주문 번호	설명	스크류용	A	B	D	D2	D3	D4	D5	H	H1	H2	L	R	R1	R2	R3	T
K1364.12005	스터럽 모양 핸들	-	120	11,8	M5	-	-	-	-	66,8	-	-	131,8	0,5	13	-	-	12,5
K1364.20005	스터럽 모양 핸들	-	200	11,8	M5	-	-	-	-	66,8	-	-	211,8	0,5	13	-	-	12,5
K1364.30005	스터럽 모양 핸들	-	300	11,8	M5	-	-	-	-	66,8	-	-	311,8	0,5	13	-	-	12,5
K1364.12006	스터럽 모양 핸들	-	120	14,2	M6	-	-	-	-	69,2	-	-	134,2	0,55	16	-	-	15
K1364.20006	스터럽 모양 핸들	-	200	14,2	M6	-	-	-	-	69,2	-	-	214,2	0,55	16	-	-	15
K1364.12008	스터럽 모양 핸들	-	120	18	M8	-	-	-	-	73	-	-	138	0,6	19	-	-	20
K1364.30008	스터럽 모양 핸들	-	300	18	M8	-	-	-	-	73	-	-	318	0,6	19	-	-	20
K1364.12010	스터럽 모양 핸들	-	120	22,3	M10	-	-	-	-	77,3	-	-	142,3	0,75	23,5	-	-	25
K1364.20010	스터럽 모양 핸들	-	200	22,3	M10	-	-	-	-	77,3	-	-	222,3	0,75	23,5	-	-	25
K1364.30010	스터럽 모양 핸들	-	300	22,3	M10	-	-	-	-	77,3	-	-	322,3	0,75	23,5	-	-	25
K1365.05	엔드 와셔	M5	-	-	-	13,5	18	8	5,2	6	3,5	0,7	-	-	-	1,5	0,6	-
K1365.06	엔드 와셔	M6	-	-	-	15,7	22,3	10	6,2	8	4,8	0,7	-	-	-	1,5	0,75	-
K1365.10	엔드 와셔	M10	-	-	-	24,3	35	16	10,2	12	7	1	-	-	-	2	1,2	-

**보우 그립, 구부러진 Hygienic USIT# 실링 와셔 및 평면 와셔용,
Freudenberg Process Seals**
품목 요약
