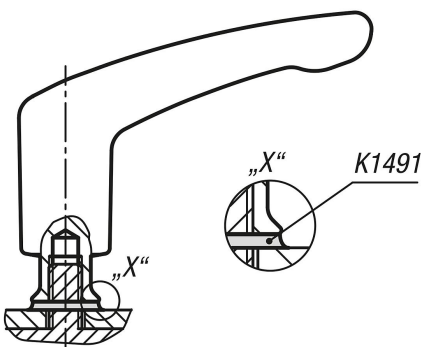


클램핑 레버, 암나사와 플랜지 있음, Hygienic USIT# 실링 와셔 및 평면 와셔용, Freudenberg Process Seals 품목 설명/제품 이미지



눌러서 잠금
 (안전 기능)



설명

재질:
 스틸 부품 스테인레스 스틸 1.4404.
 축봉 70 EPDM 295.

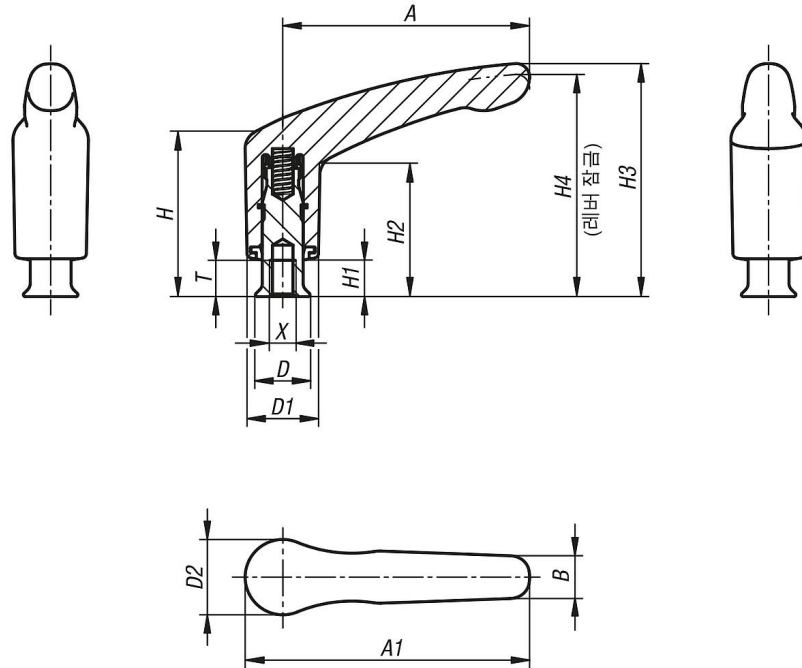
표면 마무리:
 고광택 폴리싱 처리.

정보:
 클램핑 레버는 위생 분야용입니다. 완전 폐쇄식 핸들과 축 실링으로 인해 오염물이 레버 내부로 침투하는 것을 방지합니다. 또한 스크류 체결 위치가 Hygienic USIT® 실링 와셔 및 평면 와셔와 함께 위생적으로 실링될 수 있도록 스크류 인서트는 테이퍼 칼라로 되어 있습니다. 표면 조도 Ra가 0.8µm 보다 훨씬 낮으므로 나사에 오염물이 거의 붙지 않습니다. 표면이 고광택 처리되어 손쉽게 클리닝할 수 있습니다. 레버는 정지 상태에서 자유롭게 회전 가능합니다. 레버가 실수로 열리는 일이 없습니다. 진동 부품에 장착할 때 톱니 모양이 높은 마모율을 방지합니다.

요청 시:
 기타 나사 깊이, 인치 나사.

액세서리:
 Hygienic USIT® 실링 와셔 및 평면 와셔 K1491.

클램핑 레버, 암나사와 플랜지 있음, Hygienic USIT# 실링 와셔 및 평면 와셔용, Freudenberg Process Seals
도면



품목 요약

클램핑 레버, 암나사 및 플랜지 있음, Hygienic USIT# 실링 와셔 및 평면 와셔용

주문 번호	X	T	D	D1	D2	H	H1	H2	H3	H4	A	A1	B	톱니 수
K1316.106	M6	10	14,2	21	21,7	36,7	8,8	27	50,6	47,6	47,4	58,2	11,8	16
K1316.206	M6	10	14,2	21	22,1	45,7	10,7	36,8	64,1	61,1	66,5	77,5	13	16
K1316.208	M8	14	18	21	22,1	45,7	10,7	36,8	64,1	61,1	66,5	77,5	13	16
K1316.308	M8	12	18	23,6	24,9	54,7	12,1	44	77	73,5	81,5	94	14,2	20
K1316.310	M10	15	22,3	23,6	24,9	54,7	12,1	44	77	73,5	81,5	94	14,2	20
K1316.312	M12	19	26,6	23,6	24,9	54,7	12,1	44	77	73,5	81,5	94	14,2	20