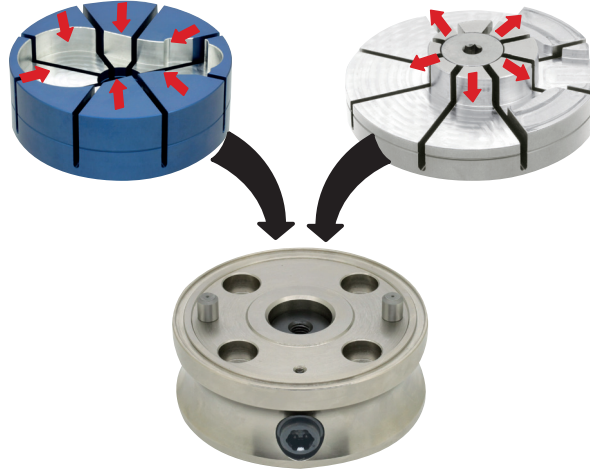
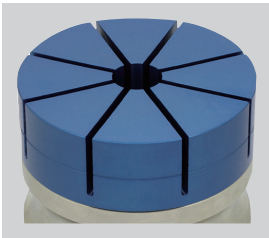


외부 클램핑용

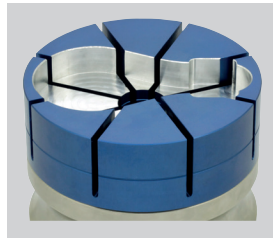
내부 클램핑용



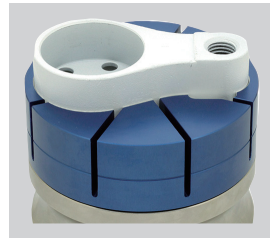
외부 클램핑용



1. 콜릿 준비하기



2. 콜릿 작업하기

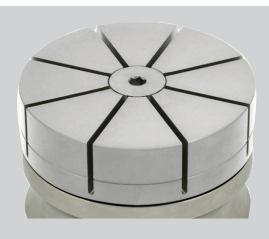


3. 작업물 설치하기

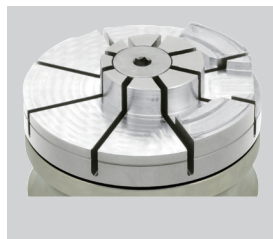


4. 클램핑 실린더 조이기

내부 클램핑용



1. 콜릿 준비하기



2. 콜릿 작업하기

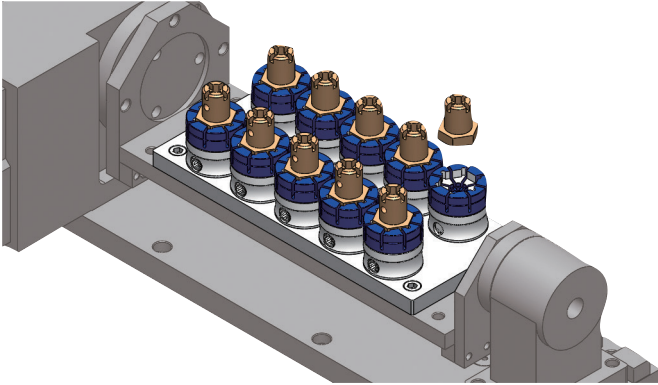


3. 작업물 설치하기



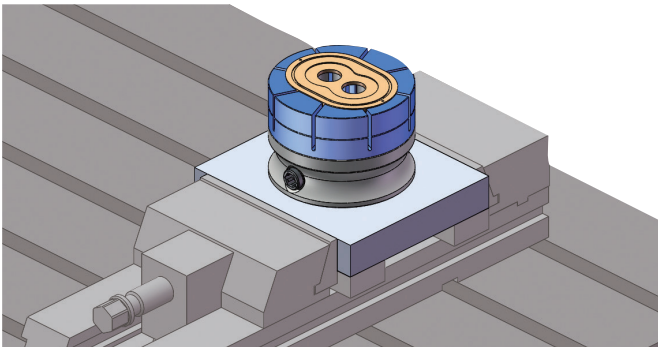
4. 클램핑 실린더 조이기

연속 클램핑



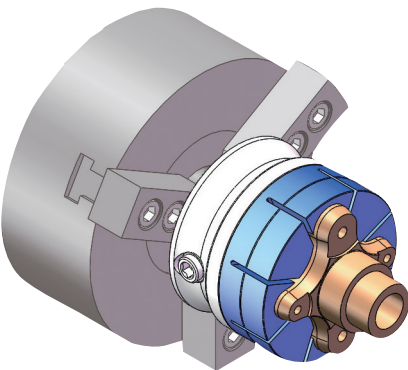
소형 외경은 한정된 공간 내에서 다중 클램핑을 가능하게 합니다.

개별 부품용 고정장치

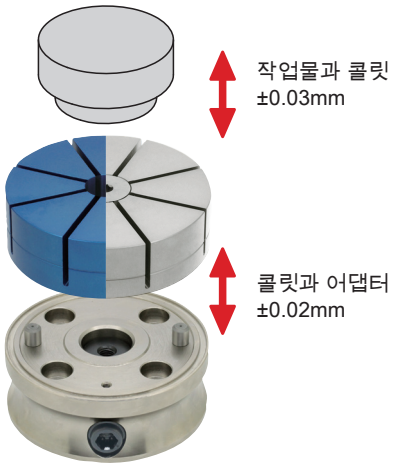


플레이트 위에 조립하여 바이스에 고정하십시오.

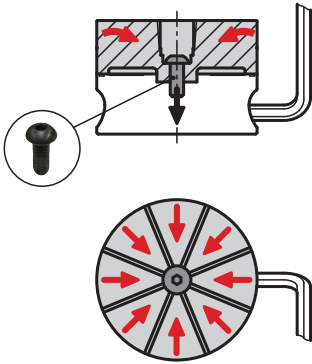
선반용 고정장치



3개의 조 척으로 불가능한 복잡한 형태용

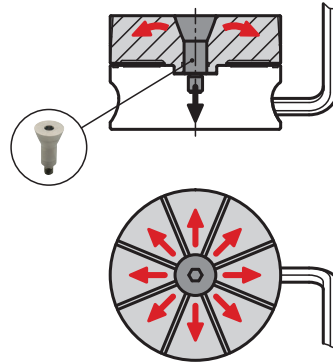


작용 힘:



콜릿 허브:
0.3mm 직경

클램핑 실린더를 조일 경우 콜릿이 아래로 내려갑니다(아래로 이동).
동시에 8개의 콜릿 조각이 가운데로 기울어지면서 작업물이 고정됩니다.



콜릿 허브:
0.3mm 직경

클램핑 실린더를 조일 경우 텐서링 후크가 아래로 내려갑니다 (아래로 이동).
동시에 8개의 콜릿 조각이 중앙에서 밖으로 기울어지면서 작업물이 고정됩니다.