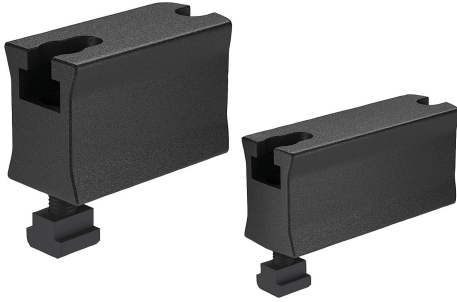


파워 클램프용 높임장치

품목 설명/제품 이미지



설명

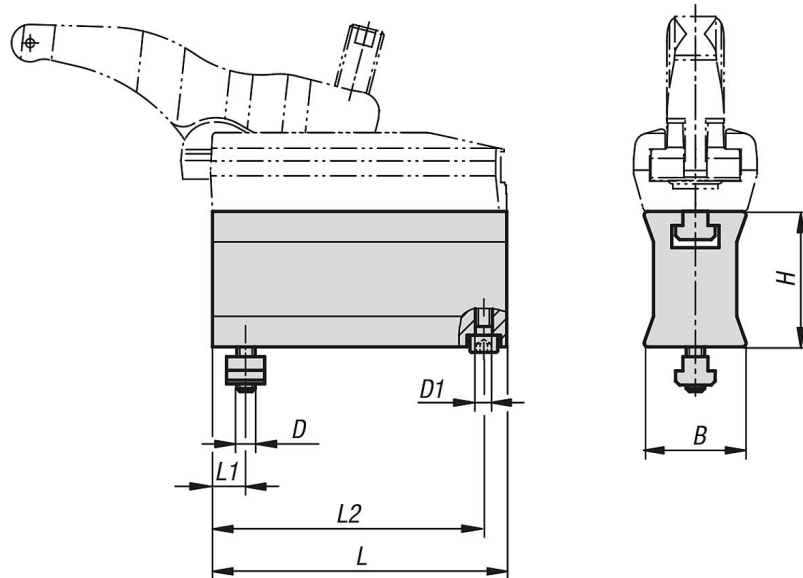
재질:
단강.

표면 마무리:
단조, 검정색으로 아연 도금

이용:
파워클램프의 높임장치는 기계 테이블 위에 배치되고 고정됩니다. 그 후에 파워 클램프를 높임장치에 나사로 고정합니다. 조절나사를 돌려 클램핑 압의 높이를 연속적으로 설정할 수 있어 작업물을 고정시킬 수 있습니다.

- 장점:**
- 중간 부품 여러 개를 설치해서 클램핑 높이를 더 높일 수 있습니다.
 - 클램핑 높이를 연속적으로 변경.
 - 간단한 부품 조립.
 - 12-28mm T슬롯이나 매트릭스 시스템 M10, M12, M16, M20에 사용.

도면



품목 요약

파워 클램프용 높임장치

주문 번호	버전 2	슬롯 너비	B	D	D1	H	L	L1	L2	클램핑력 kN
K1206.012060	롱 버전	14	45	M12	M8	60	135	12	127	30
K1206.016070	롱 버전	18	48	M16	M8	70	155	16	145	43
K1206.020080	롱 버전	22	58	M20	M10	80	175	19	165	49
K1206.110035	짧은 버전	12	36	M10	M6	35	65	12	58,5	22
K1206.112035	짧은 버전	14	36	M12	M6	35	65	12	58,5	22
K1206.112060	짧은 버전	14	44,5	M12	M8	60	95	12	88	32
K1206.116070	짧은 버전	18	47,5	M16	M8	70	110	16	100	40

